



Proyecto: Desarrollo de dispositivos basados en electrónica flexible

Objetivos: Dominar la técnica y freecer al mercado productos desarrollados con electrónica impresa



- Medidor de carga de batería
- Célula generadora electromecánica

Medidores de carga comerciales



Ingeniería inversa

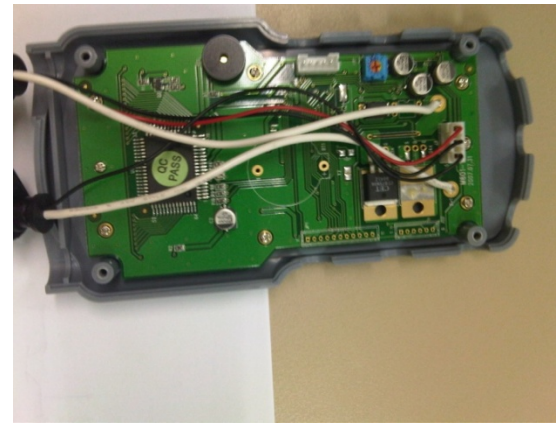
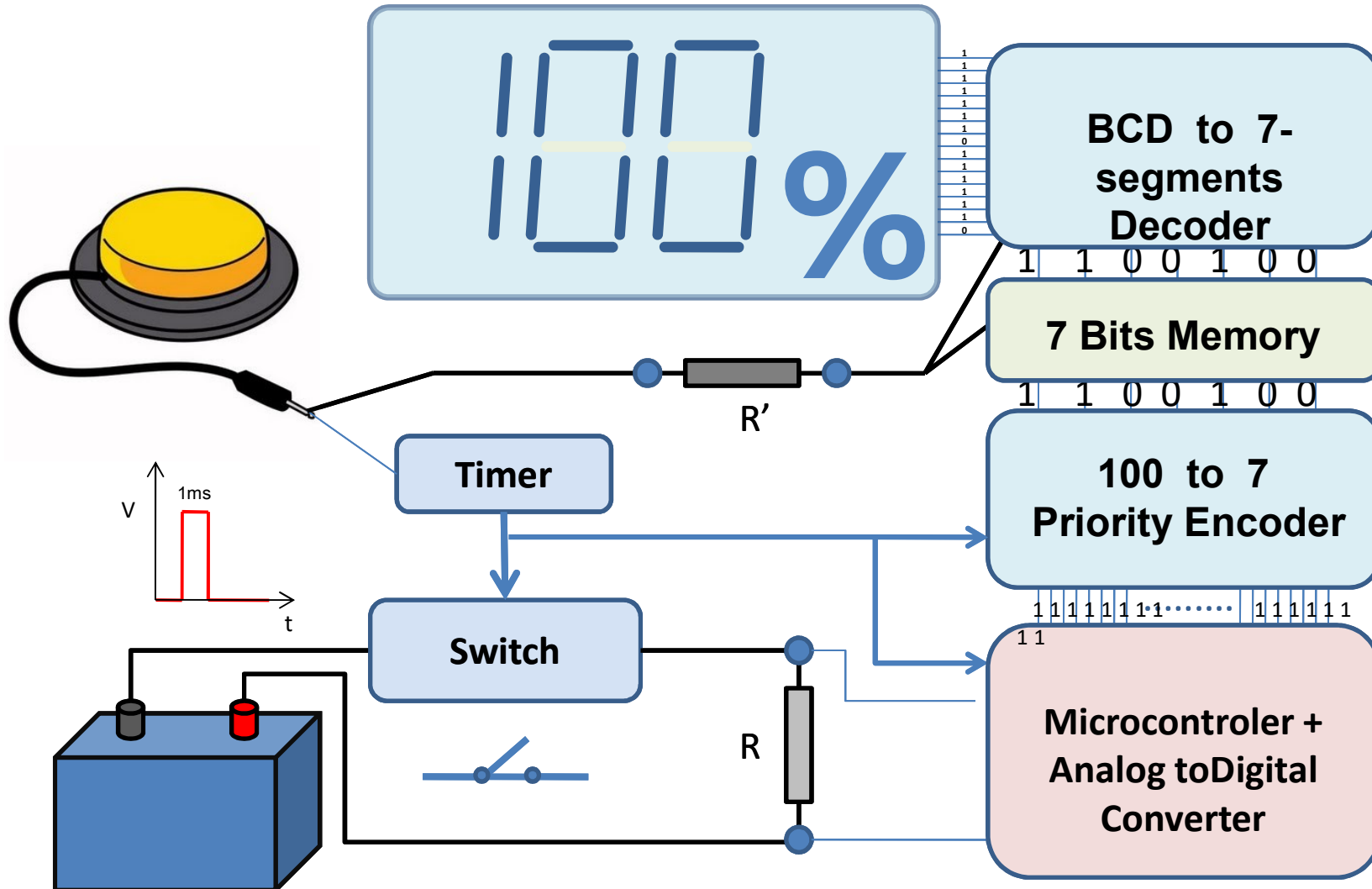
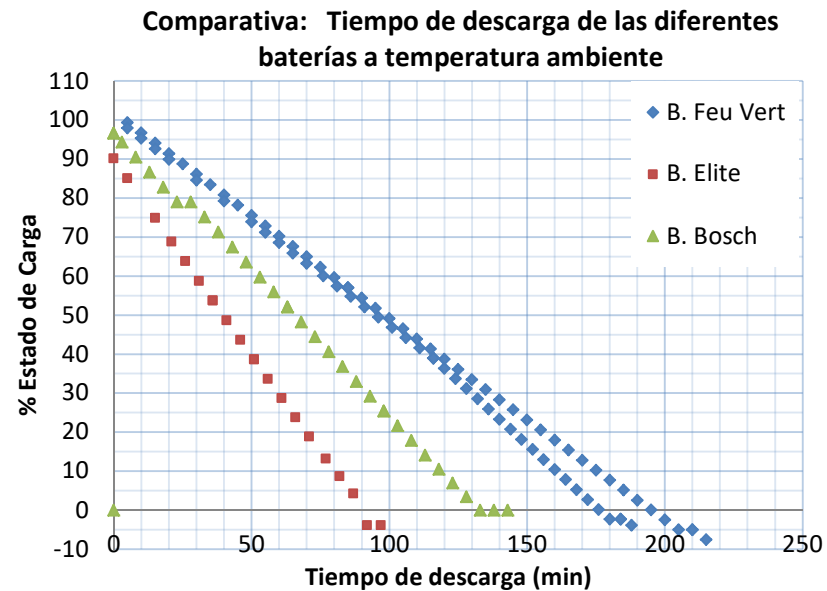


Diagrama de bloques del sistema

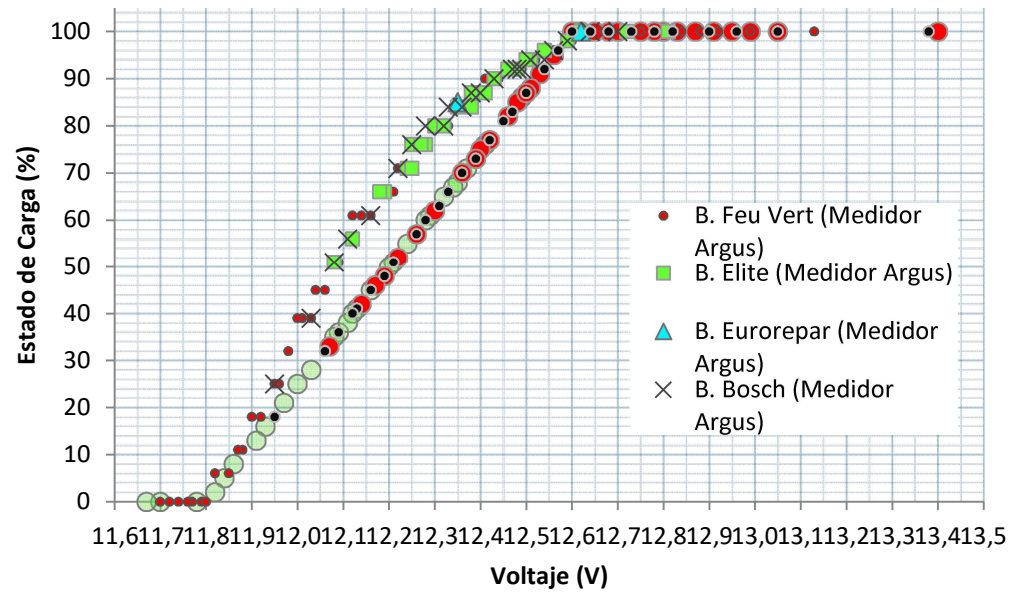


Caracterización de las baterías plomo-ácido



Caracterización de las baterías

Comparativa entre Medidor Argus y Medidor ES





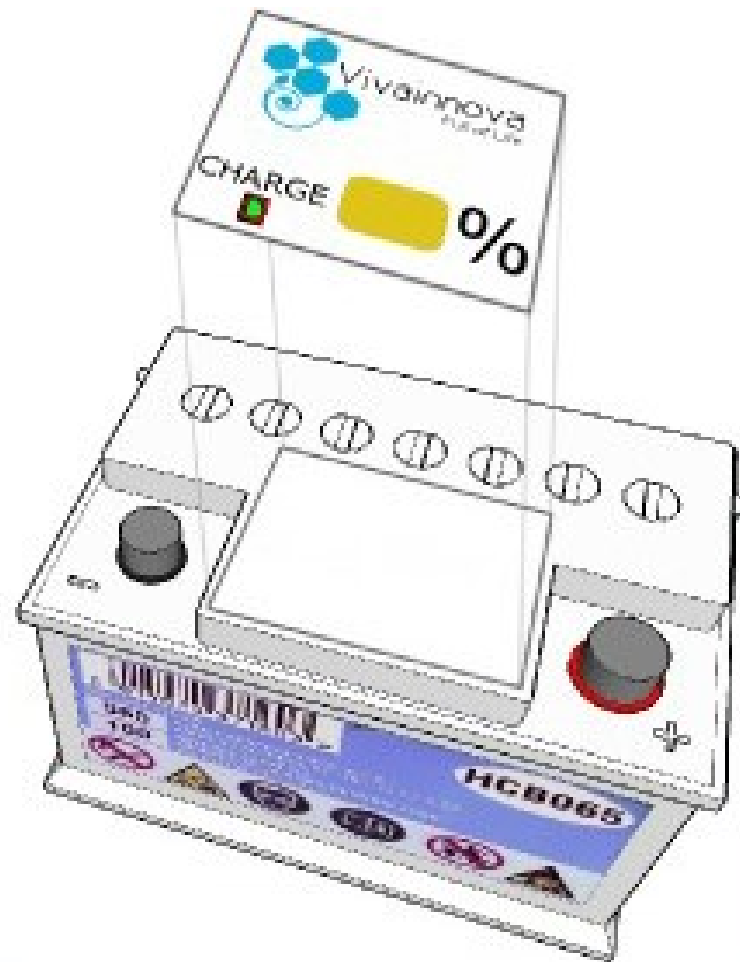
Dos formatos:

- Medidor portable de carga de batería
- Medidor incorporado a la batería

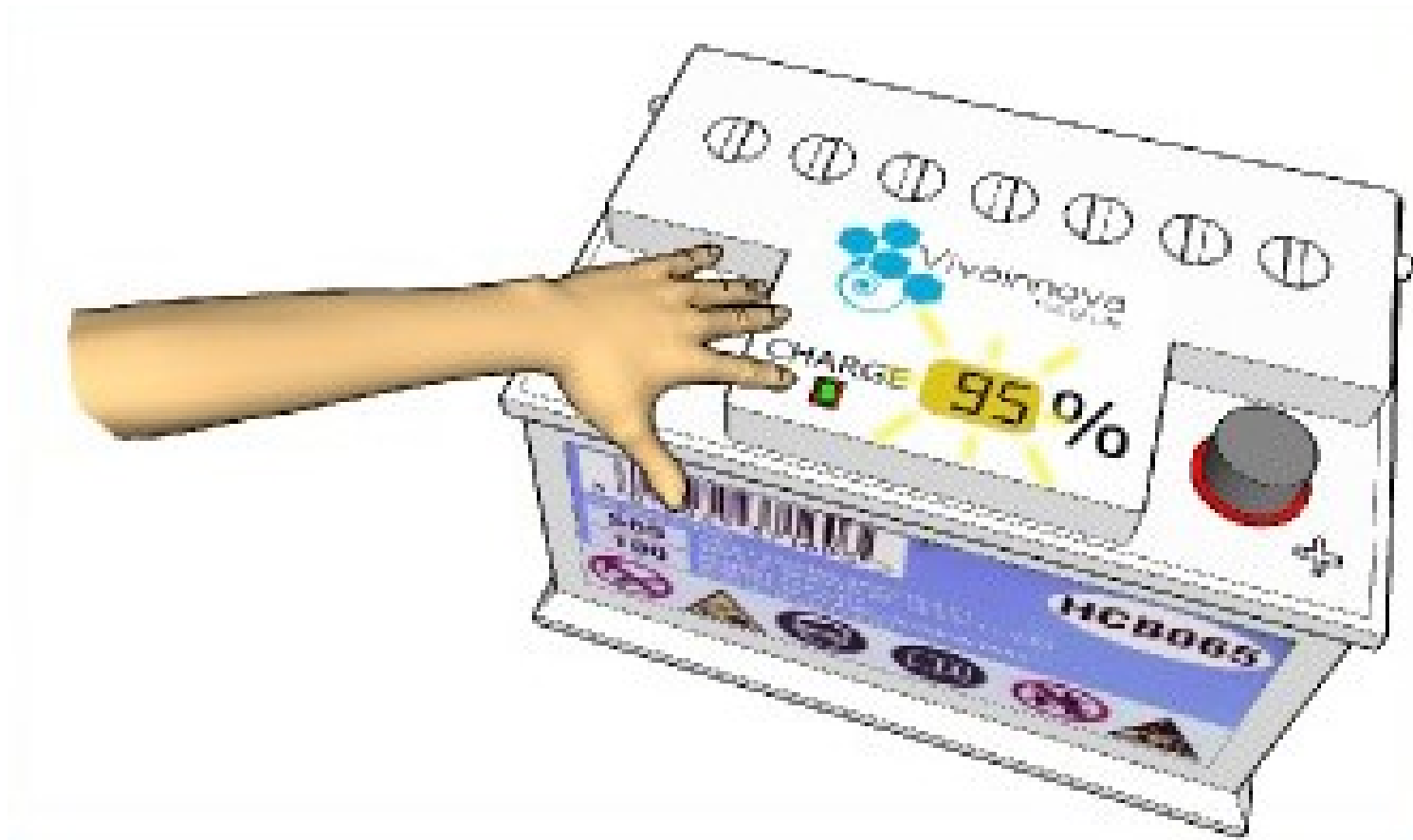
Medidor portable de carga de batería



Medidor incorporado a la batería



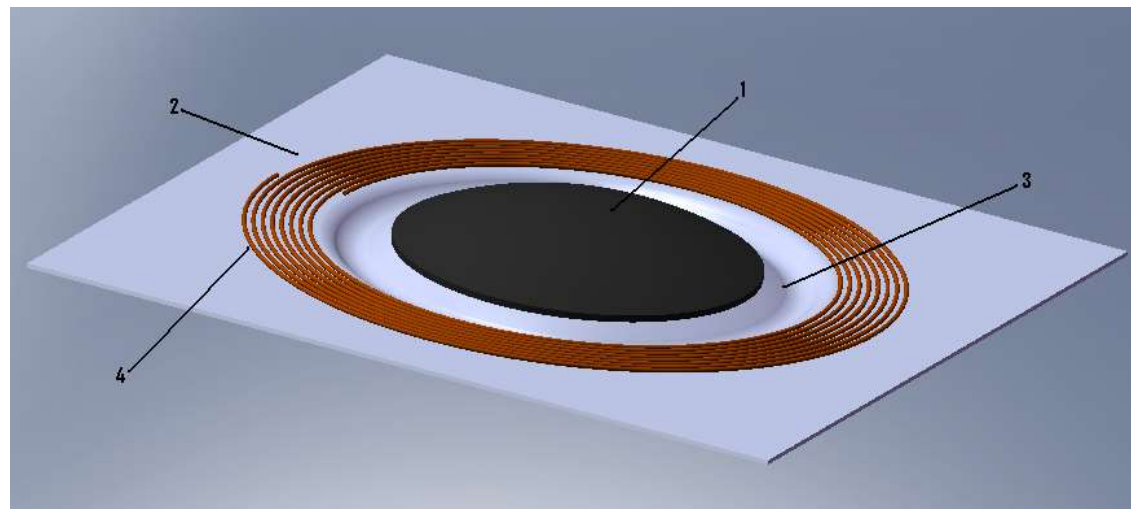
Medidor incorporado a la batería



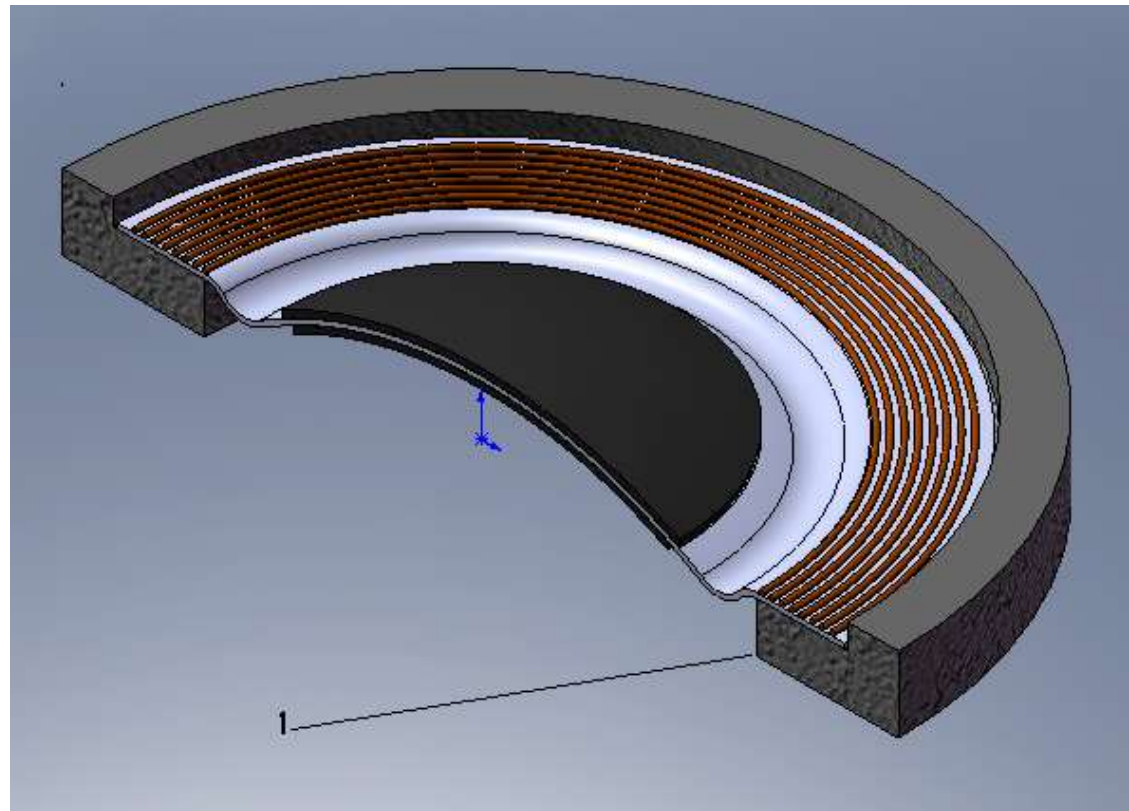
Características

- Dispositivo parcialmente impreso.
- Utiliza la alimentación (+12V) de la propia batería.
- Fácil de almacenar.
- Resistente a la humedad, la suciedad, el polvo, agentes químicos, temperaturas extremas, impactos, desgarros, etc.
- Adecuado para incrustar sellado en el continente de una batería.

Célula generadora electromecánica impresa

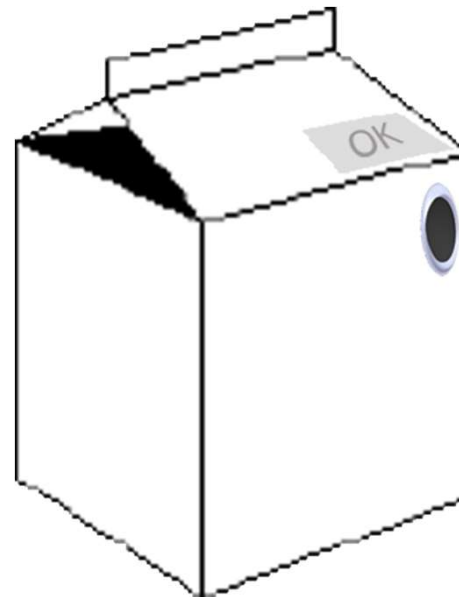


Célula generadora electromecánica impresa





Aplicaciones





Grupo de investigación:

Electrónica, sensores e instrumentación

Leandro Victoria

Aurelio Arenas

Pablo Serrano