



Desigualdad entre sexos versus discriminación por razón de género en el mercado de trabajo

Prof. Dra. Dña. Coral Del Río Otero
Cehegín (Murcia). 15 de julio de 2009



Desigualdad entre sexos *versus* discriminación por razón de género en el mercado de trabajo

Coral del Río Otero

Departamento de Economía Aplicada
Universidade de Vigo

“Distribución de la renta, territorio y mercado laboral”

Olga Alonso Villar
Carlos Gradín Lago
Olga Cantó Sánchez
Coral del Río Otero

<http://webs.uvigo.es/x06/grupos/ea7.html>

Departamento de Economía Aplicada
Universidade de Vigo



Diferentes formas de desigualdad entre mujeres y hombres en el mercado de trabajo

Diferentes formas de **desigualdad** en el mercado de trabajo:

- Diferencias en la incorporación al mercado de trabajo (Tasas de **actividad**)
- Diferencias en la contratación (Tasas de **paro**)
- **Segregación** ocupacional (vertical y horizontal)
- Diferencias en la **calidad del empleo** (tipología de contratos y condiciones de empleo)
- **Diferencias retributivas** (salario base y complementos)
- Diferencias en los niveles de **formación** previos
- Diferencias en la **formación dentro de la empresa**
- **Acoso Moral** (Mobbing) – **Acoso Sexual**
- ¿**Conciliación** de la vida laboral y personal?

TASA DE ACTIVIDAD:

$$TA = \left[\frac{\text{Poblacion Activa}}{\text{Poblacion en edad de trabajar}} \right] \times 100$$

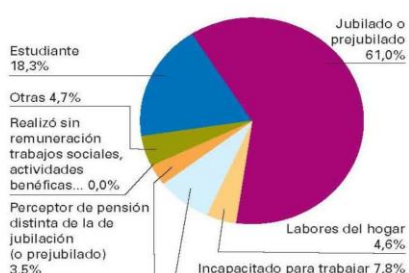
- Población activa: Personas ocupadas + Personas paradas (buscando empleo)

DIFERENTES CLASES DE INACTIVIDAD:

- Estudiantes
- Jubilados/as o prejubilados/as
- Labores del hogar
- Incapacidad para trabajar
- Perceptor/a de pensión distinta de la de jubilación o prejubilación
- Otras

Porcentaje de personas inactivas por clase de inactividad en España

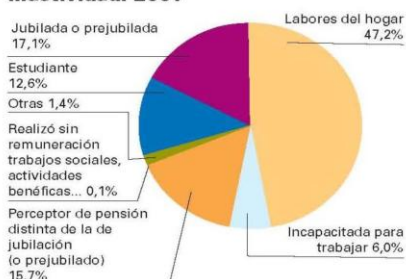
Gráfico 3.1. Porcentaje de varones inactivos por clase principal de inactividad. 2007



Notas: la categoría 'Otra situación' incluye a los inactivos que no mencionan ninguna situación de inactividad y declaran estar buscando empleo o trabajar.
Datos referidos al 4º trimestre.

Fuente: Encuesta de Población Activa (EPA). INE.

Gráfico 3.2. Porcentaje de mujeres inactivas por clase principal de inactividad. 2007



Notas: la categoría 'Otra situación' incluye a los inactivos que no mencionan ninguna situación de inactividad y declaran estar buscando empleo o trabajar.
Datos referidos al 4º trimestre.

Fuente: Encuesta de Población Activa (EPA). INE.

Fuente: INE (2008), "Mujeres y hombres en España 2008"

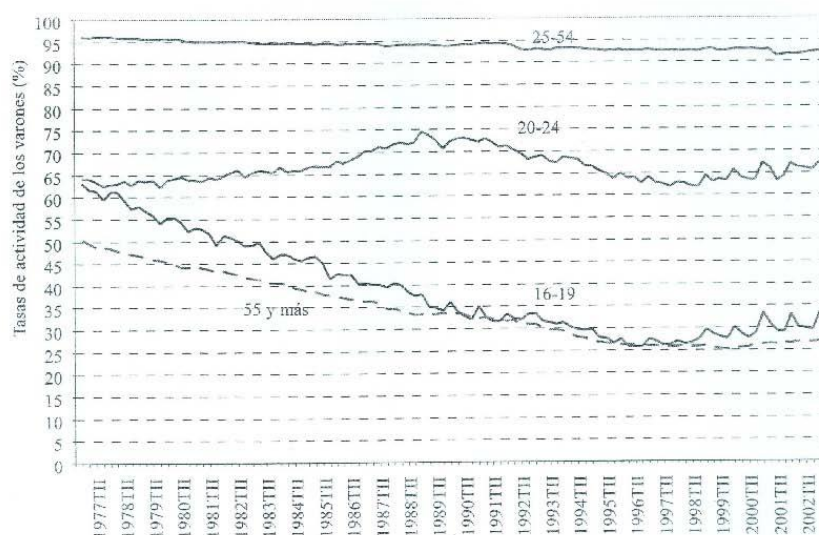


FIGURA 3.4 Las tasas de actividad masculinas por grupos de edad en España, 1976-2002

Mientras que las tasas de actividad de los varones de los grupos de edad 20-24 y 25-54 han permanecido relativamente constantes, con un aumento hasta 1988 de las primeras seguidas de un descenso y una suave tendencia descendente de las segundas, las tasas de los jóvenes y de los de edad avanzada han descendido significativamente en los últimos treinta y cinco años.

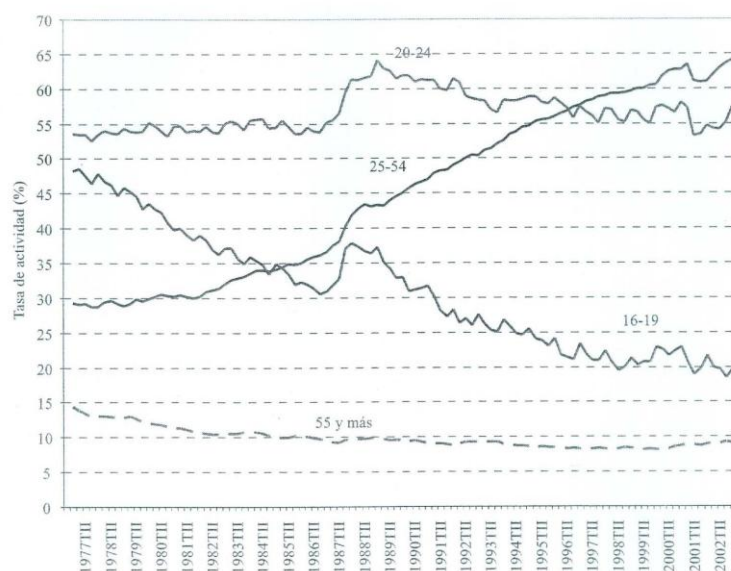


FIGURA 3.5 Las tasas de actividad femeninas por grupos de edad en España 1976-2002

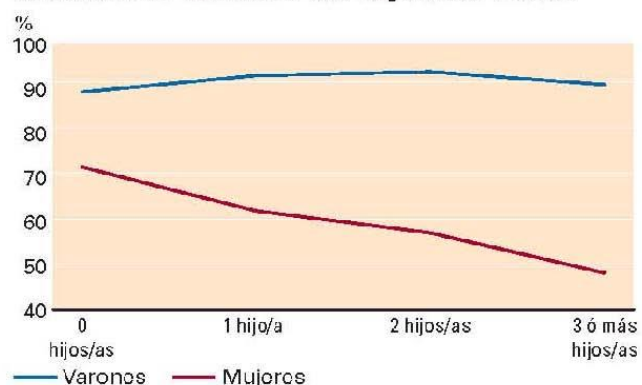
Las tasas de actividad de las mujeres de 25-54 años han aumentado de forma acusada a lo largo de los últimos treinta años. Las de las jóvenes adultas (20-24) y las de las mujeres de edad avanzada se han mantenido estables en términos generales. Las tasas de las jóvenes han disminuido de forma acusada.

TASA DE OCUPACIÓN o TASA DE EMPLEO:

$$TO = \left[\frac{\text{Poblacion Empleada}}{\text{Poblacion en edad de trabajar}} \right] \times 100$$

- Población ocupada o empleada: Personas que trabajan por cuenta propia
+ por cuenta ajena
+ en un negocio familiar (sin remuneración).

Gráfico 3.10. Tasa de ocupación en función al número de hijos/as. 2006



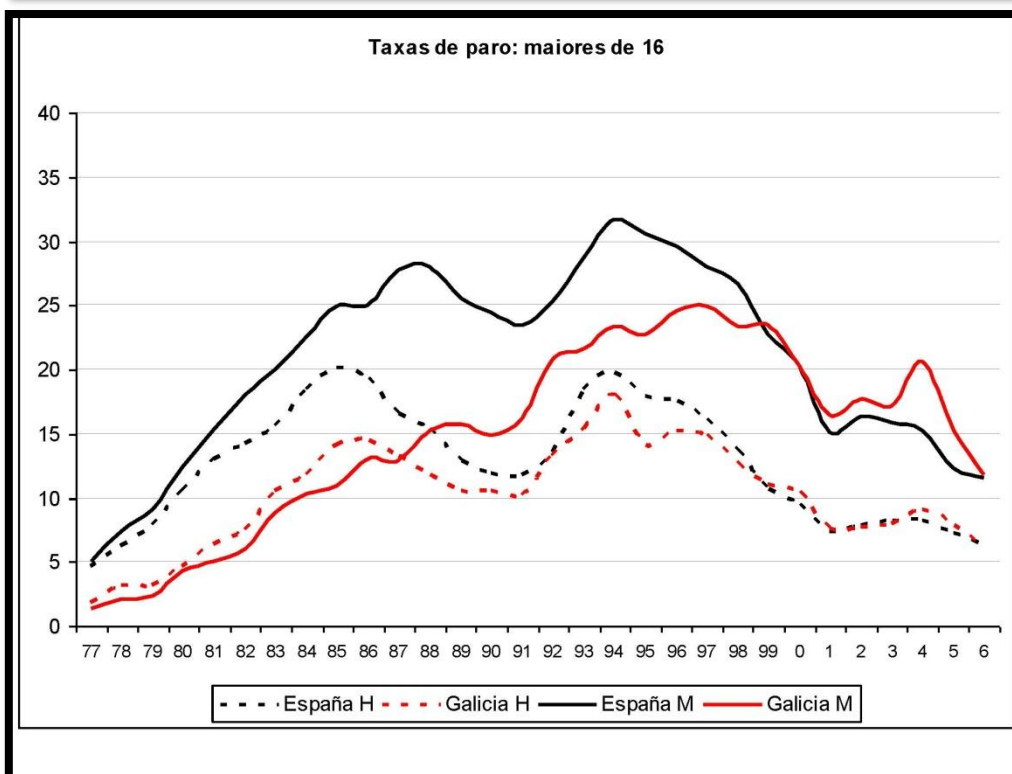
Fuente: Encuesta de Población Activa (EPA). INE.

Fuente: INE (2008), "Mujeres y hombres en España 2008"

TASA DE DESEMPLEO o TASA DE PARO:

$$TP = \left[\frac{\text{Poblacion parada}}{\text{Poblacion activa}} \right] \times 100$$

- Población parada: Personas sin empleo
 1. Con disponibilidad para trabajar
 2. Buscando "activamente" un empleo
- Población activa: Personas ocupadas + Personas paradas (buscando empleo)
- Población inactiva: Personas que no están ocupadas ni paradas



DIFERENTES FORMAS DE DESIGUALDAD EN EL MERCADO DE TRABAJO

Tasas de desempleo, actividad y empleo en la UE.

Año 2005	Tasas de desempleo		Tasas de actividad		Tasas de empleo	
	Mujeres	Hombres	Mujeres	Hombres	Mujeres	Hombres
Alemania	11,0	11,5	66,9	80,6	59,6	71,4
Austria	5,5	4,9	65,6	79,3	62,0	75,4
Bélgica	9,0	7,4	59,5	73,1	54,1	67,7
Dinamarca	5,6	4,2	75,1	83,6	78,0	80,1
España	12,2	7,1	59,1	82,2	51,9	76,4
Finlandia	8,7	8,3	72,9	75,7	66,5	69,4
Francia	10,9	9,0	63,8	74,5	56,9	67,8
Grecia	15,3	5,9	54,6	79,2	46,2	74,5
Irlanda	3,8	4,7	60,3	79,9	58,0	76,2
Italia	10,1	6,3	50,4	74,4	45,3	69,7
Luxemburgo	5,9	3,5	57,0	76,0	53,7	73,4
Holanda (2004)	5,1	5,0	68,5	83,0	65,0	78,8
Portugal	9,2	7,1	67,9	79,0	61,7	73,4
Reino Unido	4,1	5,1	69,7	82,9	66,8	78,6
Suecia (2004)	6,2	7,0	76,6	80,7	71,8	75,0
EU-15	9,0	7,6	63,5	79,1	57,8	73,1

Nota: Los datos se refieren a personas de entre 15 ó 16 años y 64 años.
Fuente: OECD (2006)

DIFERENTES FORMAS DE DESIGUALDAD EN EL MERCADO DE TRABAJO

Porcentaje de mujeres ocupadas por tipos de ocupación.

Año 2006 (2º Trimestre)	Mujeres ocupadas respecto al total de población ocupada por tipo de ocupación %
Dirección de empresas y Administración pública	32,0
Técnicas profesionales científicas e intelectuales	51,0
Técnicas y profesionales de apoyo	44,2
Empleadas de tipo administrativo	65,7
Trabajadoras de servicios de restauración, personales, protección y vendedoras	62,4
Trabajadoras cualificadas en agricultura y pesca	21,8
Artesanas y trabajadoras cualificadas de industrias manufactureras, construcción y minería	6,8
Operadoras de instalaciones y maquinaria, montadoras	12,5
Trabajadoras no cualificadas	53,7
Fuerzas armadas	11,1
TOTAL	40,6

Fuente: Instituto de la Mujer, *Mujeres en cifras* (a partir de datos de la EPA).

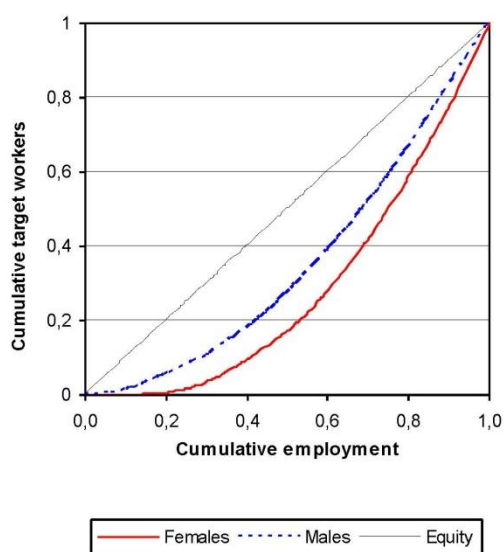
DIFERENTES FORMAS DE DESIGUALDAD EN EL MERCADO DE TRABAJO

Porcentaje de mujeres y hombres por cuerpos docentes universitarios.

Curso 2004-2005	Profesorado de los cuerpos docentes universitarios %	
	Mujeres	Hombres
Universidades Públicas	34,9	65,1
-Funcionario	33,5	66,5
-Catedráticas/os de Universidad	13,8	86,2
-Titulares de Universidad	36,3	63,7
- Catedráticas/os de Escuela Universitaria	33,1	66,9
- Titulares de Escuela Universitaria	41,3	58,7
-Otros	25,7	74,3
-Contratados	36,8	63,2
Universidades Privadas y de la Iglesia	39,3	60,7
TODAS LAS UNIVERSIDADES	35,3	64,7

Fuente: Ministerio de Educación y Ciencia, *Datos y Cifras del Sistema Universitario. Curso 2006/07.*

Curvas de segregación por ocupación-industria de hombres y mujeres (2T-2007)



Fuente: Del Río y Alonso-Villar (2008)

DIFERENTES FORMAS DE DESIGUALDAD EN EL MERCADO DE TRABAJO

Porcentajes de individuos con contratos a tiempo parcial o temporales.

Año 2005	Porcentaje de individuos con un contrato a tiempo parcial		Porcentaje de individuos con un contrato temporal	
	Mujeres	Hombres	Mujeres	Hombres
España	24,2	4,5	35,7	31,7
UE (27 países)	31,0	7,4	14,4	13,5
UE (15 países)	36,3	7,7	15,0	13,6

Fuente: Eurostat, *Population and Social Conditions*.

Gráfico 3.8. Porcentaje de varones ocupados a tiempo parcial y motivo de ese tipo de jornada. 2007

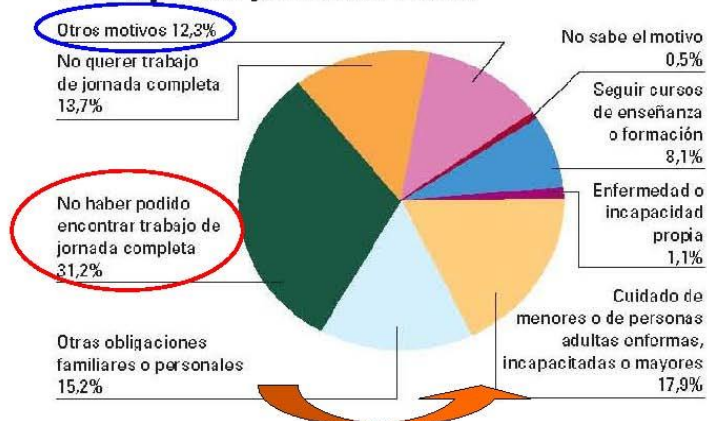


Nota: datos referidos al 4º trimestre.

Fuente: Encuesta de Población Activa (EPA), INE.

Fuente: INE (2008), "Mujeres y hombres en España 2008"

Gráfico 3.9. Porcentaje de mujeres ocupadas a tiempo parcial y motivo de ese tipo de jornada. 2007



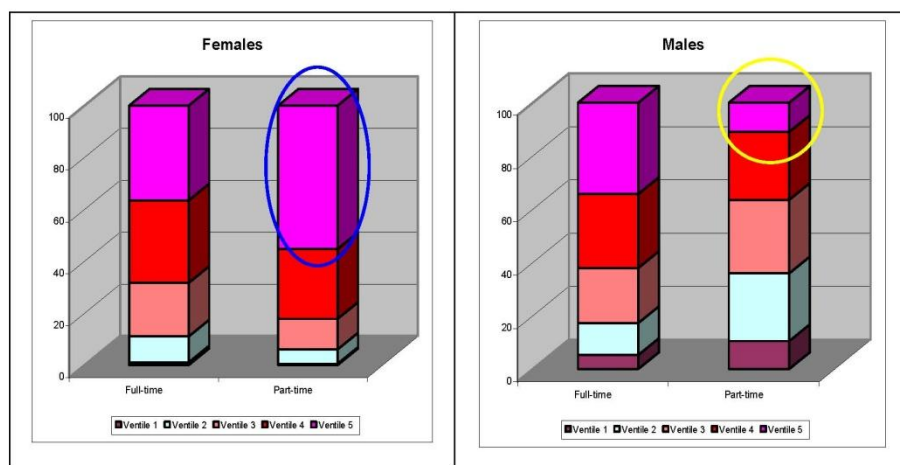
Nota: datos referidos al 4º trimestre.

Fuente: Encuesta de Población Activa (EPA). INE.

Fuente: INE (2008), "Mujeres y hombres en España 2008"

DIFERENTES FORMAS DE DESIGUALDAD EN EL MERCADO DE TRABAJO

Distribución del empleo por ventilas en ocupaciones ordenadas por su nivel de feminización/masculinización



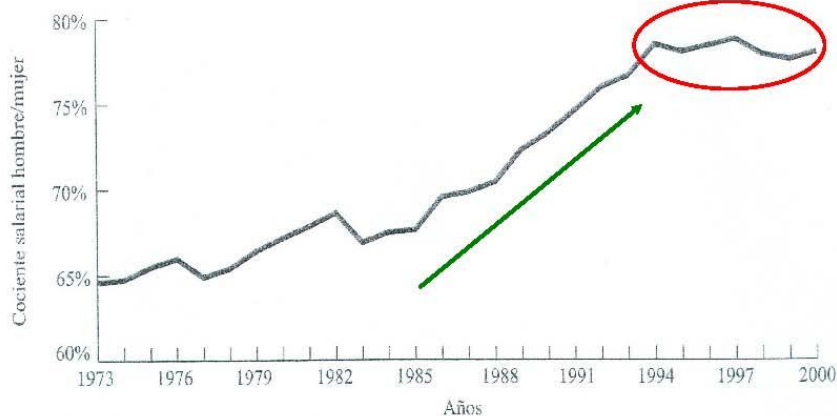
Fuente: Del Río y Alonso-Villar (2008)

DIFERENTES FORMAS DE DESIGUALDAD EN EL MERCADO DE TRABAJO

Porcentaje medio del salario/hora femenino respecto del masculino y horas medias trabajadas según sexo.

	Salario/hora femenino respecto al masculino, 2002 %	Horas trabajadas/semana por trabajadoras/es a tiempo completo, 2005	
		Mujeres	Hombres
Alemania	74	39	41
Austria	74	41	43
Bélgica	83	38	40
Dinamarca	80	38	40
España	75	40	42
Finlandia	82	38	40
Francia	83	38	40
Grecia	75	40	42
Irlanda	74	--	--
Italia	81	37	41
Luxemburgo	81	40	40
Holanda	76	38	39
Portugal	80	39	41
Reino Unido	70	40	44
Suecia	85	40	40
UE (25 países)	75	39	41

Fuente: Eurostat, *Living conditions in Europe. Data 2002-2005* (2007).



FUENTE: Cálculos de los autores basados en la *Current Population Survey*.

FIGURA 13.1 El cociente entre el salario por hora de las mujeres y el de los hombres en Estados Unidos, 1973-2000

El cociente entre el salario por hora de las mujeres y el de los hombres aumentó considerablemente entre 1979 y mediados de la década de 1990 y se ha estabilizado desde entonces.



¿Existe discriminación salarial por razón de género en el mercado de trabajo español?

“Existe *discriminación económica* cuando las *mujeres* [o los trabajadores pertenecientes a grupos minoritarios] *que tienen la misma capacidad*, nivel de estudios, formación y experiencia que los varones del grupo mayoritario, *reciben un trato inferior* en la contratación, en el acceso a una ocupación, en los ascensos, en el salario o en las condiciones de trabajo”.

McConnell, Brue y Macpherson (2003)



Desde esta perspectiva, **los individuos estarían disfrutando de oportunidades diferentes** a la hora de integrarse en el mercado laboral; alcanzar estabilidad y ascender en el puesto de trabajo; incorporarse a determinadas profesiones; o incluso percibirían diferentes retribuciones realizando trabajos de similar valor, en función de que posean unas u otras características.

La identificación con el grupo de pertenencia condicionaría así las posibilidades laborales del sujeto **por encima de su preparación, capacidad o actitud individual** para el puesto de trabajo, de forma que **los prejuicios** sobre el colectivo con el que se le asocia se revelarían como determinantes.

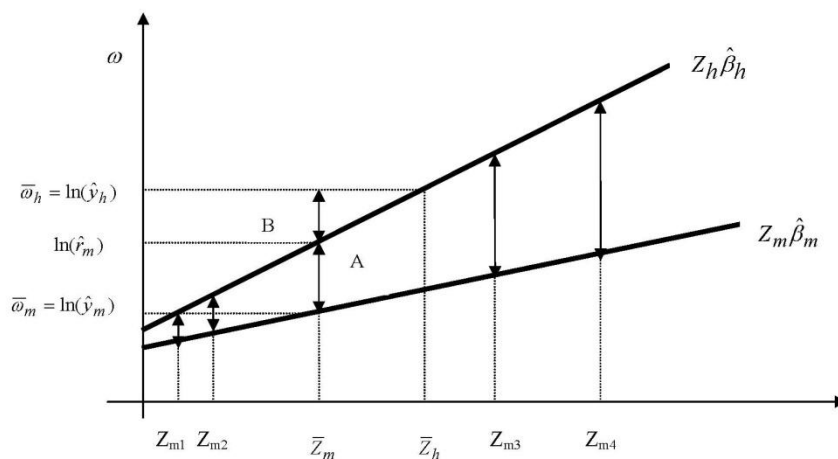
DISCRIMINACIÓN SALARIAL

SALARIO MUJER / SALARIO HOMBRE

CAPITAL HUMANO:
FORMACIÓN
EXPERIENCIA
TIPO DE EMPLEO:
OCUPACIÓN
CONTRATO
TIPO DE EMPRESA:
ACTIVIDAD
TAMAÑO

SALARIO MUJER / SALARIO HOMBRE
(CON LAS "MISMAS" CARACTERÍSTICAS)

La estimación de la discriminación salarial media



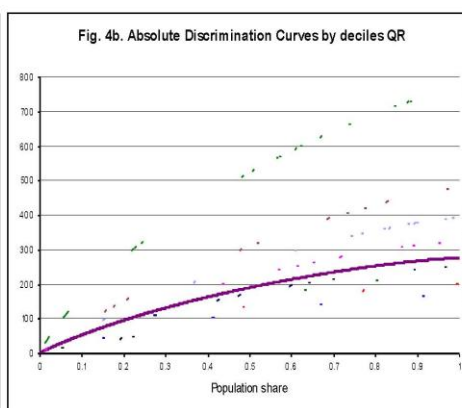
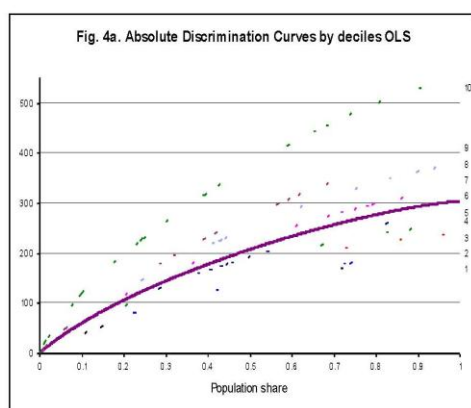
La medición de la discriminación salarial promedio en España

Descomposición de la brecha salarial con diferentes estructuras no-discriminatorias y según cómo se incluya la ocupación

Diferencia salarial $\ln(y_h) - \ln(y_m) = 0,311$ (1)		Sin Ocupación		Ocupación (1 dígito)		Ocupación (2 dígitos)	
Estructura salarial no-discriminatoria	Descomposición	Efecto	% (1)	Efecto	% (1)	Efecto	% (1)
Hombre [Oaxaca – Blinder]	- Dotación	0,052	16,7	0,073	23,5	0,093	29,8
	Discriminación	0,259	83,3	0,238	76,5	0,218	70,2
	Índice D	0,296		0,269		0,244	
Mujer [Oaxaca – Blinder]	- Dotación	0,032	10,2	0,023	7,3	0,112	35,9
	Discriminación	0,279	89,8	0,288	92,7	0,199	64,1
	Índice D	0,322		0,334		0,221	
Mixta [Oaxaca – Ransom]	- Dotación	0,066	21,2	0,101	32,4	0,145	46,7
	Discriminación	0,245	78,8	0,210	67,6	0,166	53,3
	-Ventaja hombre	0,052	16,7	0,044	14,1	0,035	11,2
	-Desventaja mujer	0,193	62,2	0,166	53,4	0,131	42,0
	Índice D	0,278		0,234		0,180	

Fuente: Construcción propia a partir de la EES -1995 (INE)

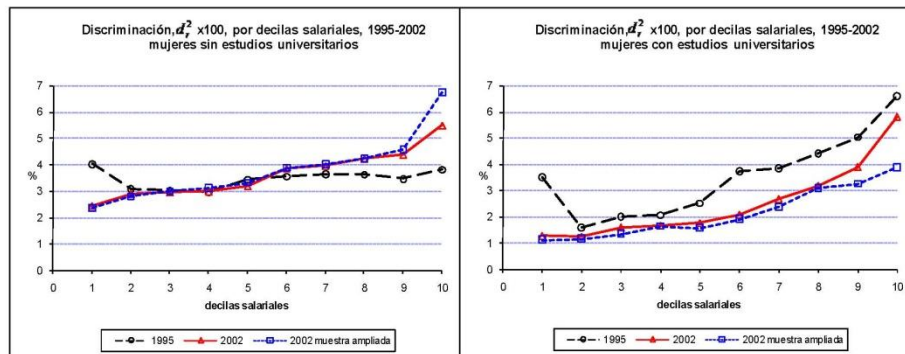
Discriminación salarial absoluta por decilas en España



Fuente: Del Río, Gradín y Cantó (2006).

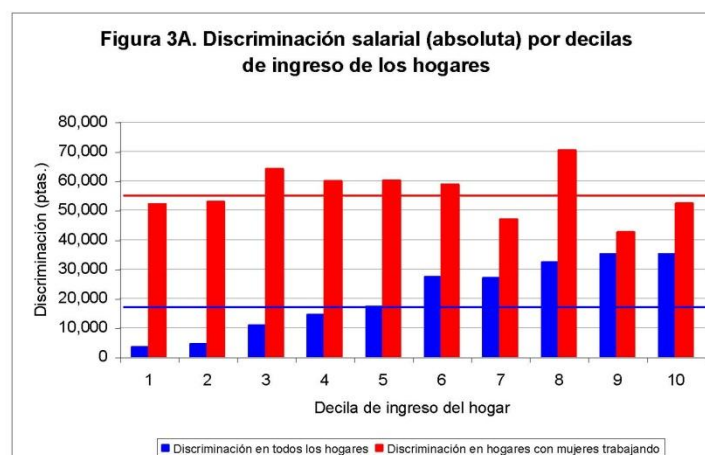
“Suelos pegajosos” y “Techos de cristal” en España

Discriminación relativa por decilas salariales y nivel de estudios



Fuente: Gradín y Del Río (2008).

La importancia de la discriminación salarial en la renta de los hogares



La importancia de la discriminación salarial en la renta de los hogares

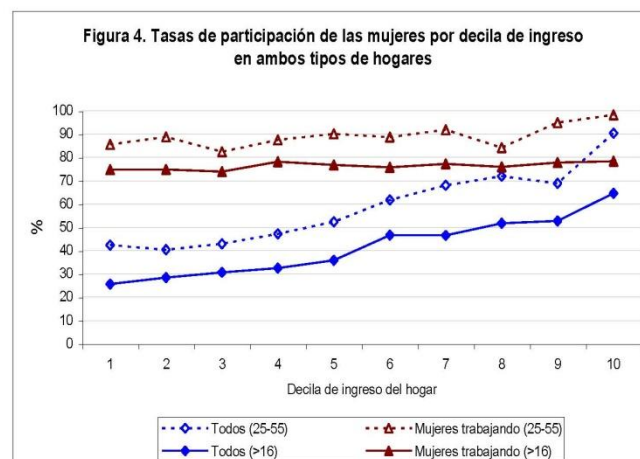
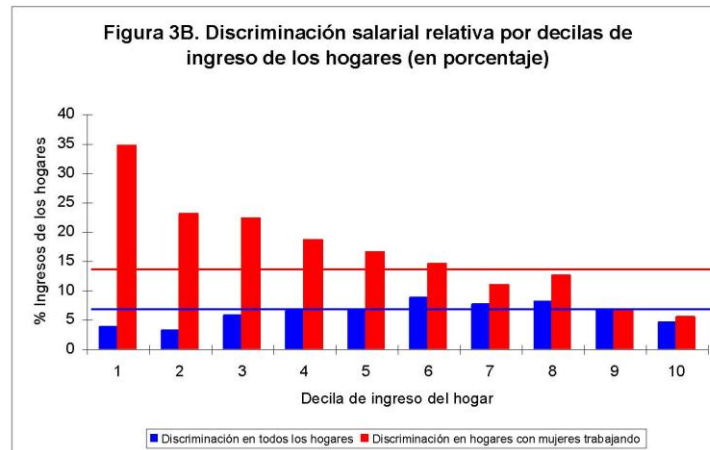


Figura 5A. Porcentaje de asalariadas y Tasas de Paro por decila de ingreso en todos los hogares

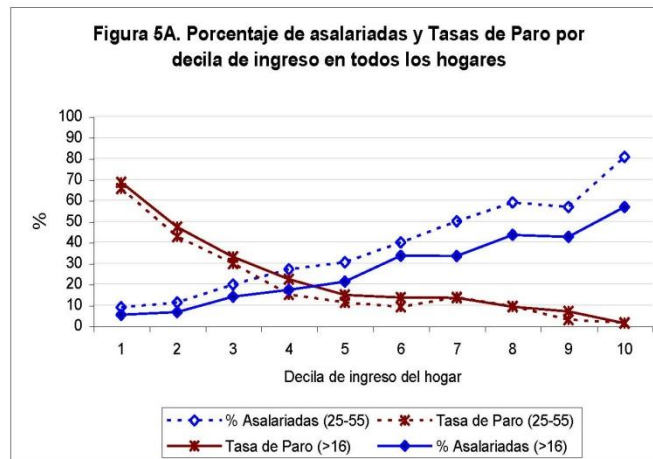


Figura 5B. Porcentaje de asalariadas y Tasas de Paro por decila de ingreso en hogares con mujeres trabajando

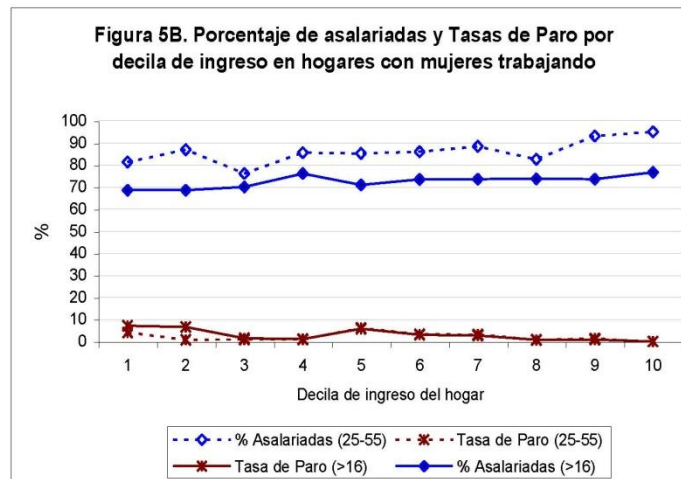
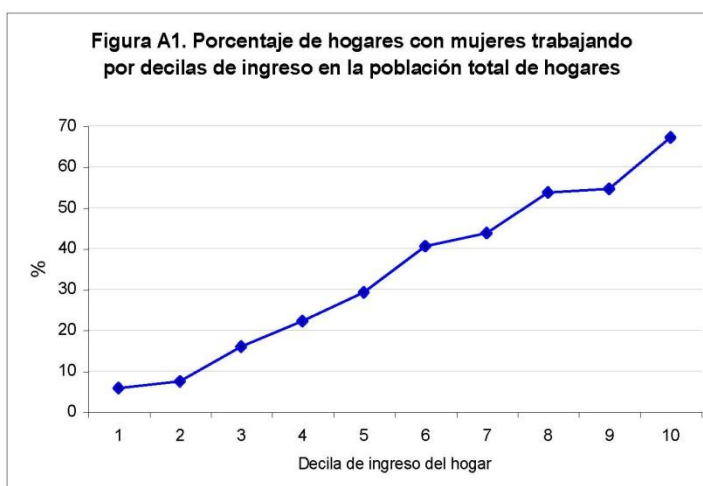


Figura A1. Porcentaje de hogares con mujeres trabajando por decilas de ingreso en la población total de hogares



	Todos los hogares			Hogares con mujeres trabajando		
	con discrimn	sin discrimn (B)	sin discrimn (A)	con discrimn	sin discrimn (B)	sin discrimn (A)
	p90/p10	4,3	4,4	4,4	3,3	3,1
p90/p50	2,0	2,0	2,0	1,8	1,8	1,7
p10/p50	0,5	0,5	0,5	0,5	0,6	0,6
p75/p25	2,1	2,2	2,2	1,8	1,8	1,8
p75/p50	1,4	1,4	1,5	1,4	1,4	1,3
p25/p50	0,7	0,7	0,7	0,7	0,8	0,8
Gini	0,312	0,316	0,318	0,262	0,247	0,237
GE(-1)	0,218	0,227	0,233	0,131	0,114	0,103
GE(0)	0,165	0,169	0,172	0,114	0,101	0,092
GE(1)	0,161	0,164	0,165	0,112	0,099	0,091
GE(2)	0,187	0,188	0,187	0,123	0,108	0,099
Decila 1	3,12	3,04	2,99	3,97	4,08	4,37
Decila 2	4,68	4,54	4,48	5,38	5,81	5,87
Decila 3	5,75	5,67	5,66	6,79	6,74	6,93
Decila 4	6,88	6,82	6,77	7,52	7,79	7,84
Decila 5	8,1	8,11	8	8,27	8,63	8,71
Decila 6	9,26	9,3	9,38	9,43	9,39	9,61
Decila 7	10,68	10,84	10,93	10,63	10,7	10,48
Decila 8	12,43	12,55	12,7	12,92	12,34	12,17
Decila 9	15,91	15,44	15,51	14,2	14,54	14,2
Decila 10	23,18	23,69	23,58	20,89	19,97	19,84

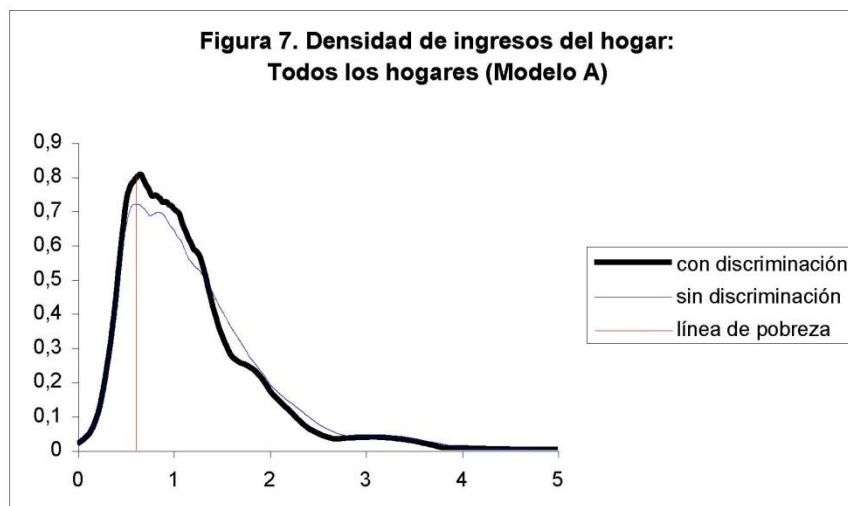
Fuente: Elaboración propia a partir del PHOGUE (España), 2001.

Pobreza absoluta y discriminación salarial

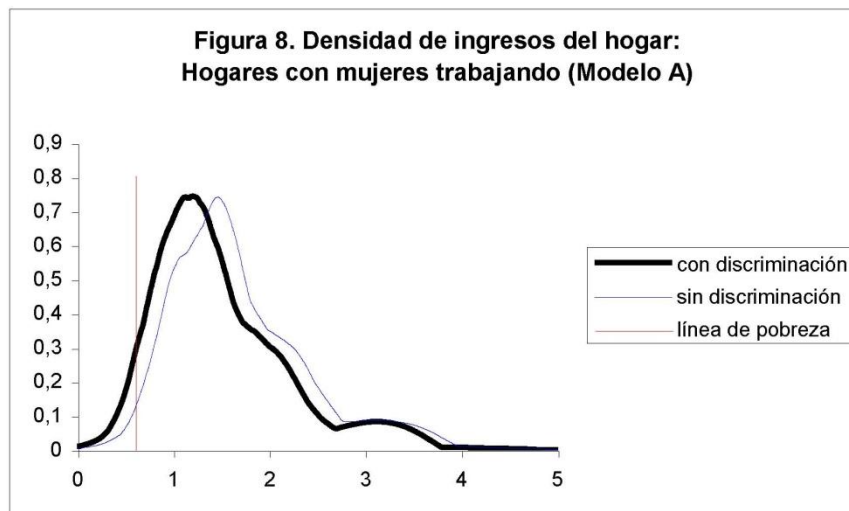
Clasificación de los hogares	% Pob	Pobreza con discriminación		Pobreza sin discriminación	
		H	FGT2	H	FGT2
Todos los hogares	100	19,9	1,9	18,8	1,8
Hogares con alguna mujer asalariada	34,0	4,5	0,3	1,7	0,1
Mujeres 16-65 años	32,7	20,8	2,0	19,4	1,9
Niños < 14 años	14,1	27,0	2,8	26,3	2,7
Hogares unipersonales: Mujer < 30 años	0,4	16,9	3,4	11,5	3,3
Hogares unipersonales: Mujer 30-64 años	1,1	27,2	3,4	21,8	3,2
Hogares con 2 adultos - sin niños dependientes - con alguno con 65+ años	9,4	31,1	2,9	31,0	2,9
Otros hogares sin niños dependientes	20,6	7,8	0,5	6,0	0,5
Hogar monoparental con 1+ niños dependientes	1,1	35,4	7,5	25,5	5,3
Hogar con 2 adultos con 1 niño dependiente	6,6	22,0	2,6	20,9	2,5
Hogar con 2 adultos con 2 niños dependientes	15,5	23,2	1,8	22,2	1,7
Hogar con 2 adultos con 3+ niños dependientes	7,5	38,2	4,3	38,2	4,2
Otros hogares con niños dependientes	27,1	12,9	1,3	12,4	1,3

Fuente: Del Río, Gradín y Cantó (2006b).

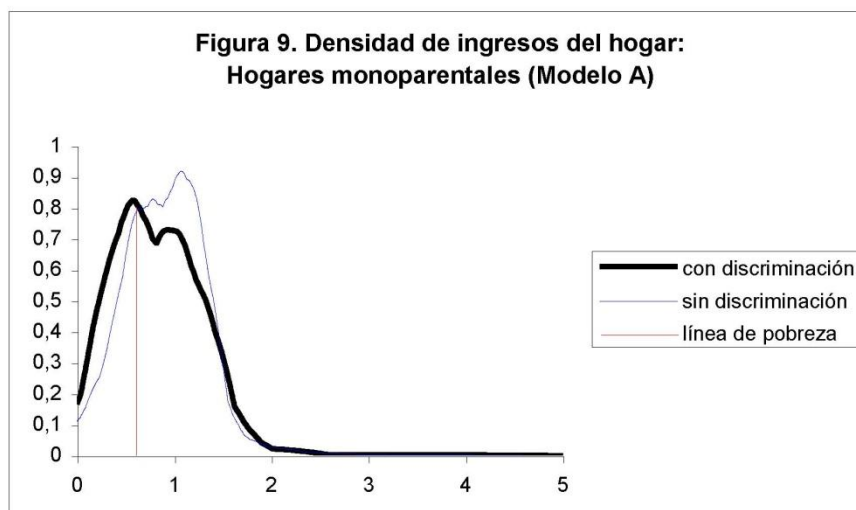
Figura 7. Densidad de ingresos del hogar: Todos los hogares (Modelo A)



**Figura 8. Densidad de ingresos del hogar:
Hogares con mujeres trabajando (Modelo A)**



**Figura 9. Densidad de ingresos del hogar:
Hogares monoparentales (Modelo A)**





“Supongamos que todas las ocupaciones son accesibles a todo el mundo, sin favorecer o perjudicar a nadie, y que los puestos de trabajo caen en manos de aquellos hombres y mujeres que se observa por la experiencia que están más capacitados para ejercerlos. No hay por qué temer que las mujeres quiten ninguna ocupación a los hombres mientras ésta sea realizada mejor por ellos. Cada individuo demostrará sus capacidades de la única manera que puede demostrarse: intentándolo; y el mundo se beneficiará de las mejores capacidades de todos sus habitantes.

Interferir de antemano imponiendo límites arbitrarios [...] no sólo es una injusticia para el individuo y un perjuicio para la sociedad, que pierde aquello que puede ser escaso, sino también el modo más eficaz de conseguir que el sexo o clase así marginado nunca posea las cualidades que no se le permite ejercer”.

Harriet Taylor Mill

“La emancipación de la mujer”, *Westminster Review*, 1851.