

The seal of the University of Murcia is a circular emblem. It features a central figure, likely a saint or a personification of wisdom, seated and holding a book. The figure is surrounded by a decorative border. The Latin text "UNIVERSITAS STUDIORVM MVRCIANVM" is inscribed around the top inner edge, and "ANNO MCDLXXII" is at the bottom. The seal is rendered in a dark red color, matching the background.

Desarrollo del Arteterapia en EEUU e Inglaterra

UNIVERSIDAD DE
MURCIA

Nacimiento del Arteterapia



2.1.Nacimiento del Arteterapia

Desde los albores de la humanidad nos llegan testimonios de cómo nuestros ancestros atribuían propiedades preventivas y terapéuticas a los dibujos, pinturas y figuras modeladas, encontradas en cavernas y tumbas, y a los ritos grupales con sus cánticos, danzas, máscaras, indumentarias asociadas a animales, plantas, y realizados, no sólo con fines curativos sino también para propiciar la caza, (arte rupestre).

Todas estas manifestaciones simbólicas representan las primeras pulsiones creativas que, desde entonces, acompañan al ser humano hasta nuestros días.



Ilustración nº 1. Cueva de las manos, 7.730 a.C. - 5.470 a.C.

2.1.Nacimiento del Arteterapia

A lo largo de toda la historia de la humanidad, el arte ha sido aplicado con fines terapéuticos, en diferentes ámbitos por su carácter multidisciplinar.

RAÍCES EPISTEMOLÓGICAS DEL ARTETERAPIA

ÁMBITO MÉDICO/PSIQUIÁTRICO



ARTE CONTEMPORÁNEO



EDUCACIÓN ARTÍSTICA /CORRIENTE EXPRESIVA



ÁMBITO MÉDICO/PSIQUIÁTRICO

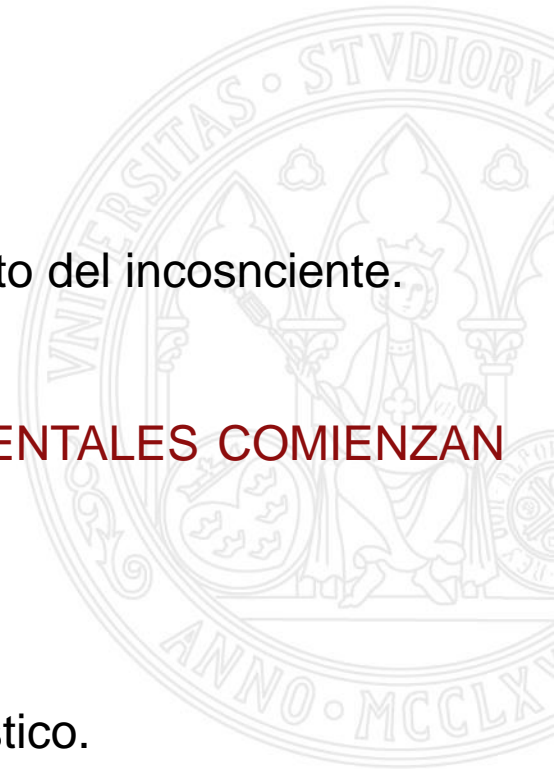


EL S.XIX TRAE CONSIGO:

-El Nacimiento de la Terapia Ocupacional y el descubrimiento del inconsciente.

LOS PRODUCTOS PLÁSTICOS DE LOS ENFERMOS MENTALES COMIENZAN A SER CONSIDERADOS POR LOS PSIQUIATRAS POR:

- Su valor expresivo y comunicativo.
- Como una herramienta para el diagnóstico.
- Efecto terapéutico del proceso creativo



2.1.Nacimiento del Arteterapia

La pintura, el dibujo y el modelado además de traer directamente del inconsciente, imágenes reveladoras que ayudaban a descifrar las raíces de los síntomas psicopatológicos, también conseguían transformar acciones agresivas por otras, socialmente aceptadas, mediante la sublimación.



* 1 **Ilustración nº2.** Wölflli (1922). *La baleine Karo et le diable Sarton 1er.*

*1 Aportación gráfica importante de la experiencia del médico suizo Morgenthaler con Wölflli, un enfermo esquizoparanoico cuyos episodios violentos se calmaban refugiándose en el dibujo.

2.1.Nacimiento del Arteterapia

Figuras que destacaron en el desarrollo y difusión del Arte Psicopatológico:



Prinzhorn, Dubuffet, Navratil, Vinchon y Bader.



Ilustración nº 3. Dubuffet (1961). *La Rue Passagère*.



Ilustración nº 4 . Corbaz, Aloïse (1947).
Sin preocupaciones.

2.1.Nacimiento del Arteterapia

ARTE CONTEMPORÁNEO

- La obra y su proceso de creación es un medio de proyección subjetiva

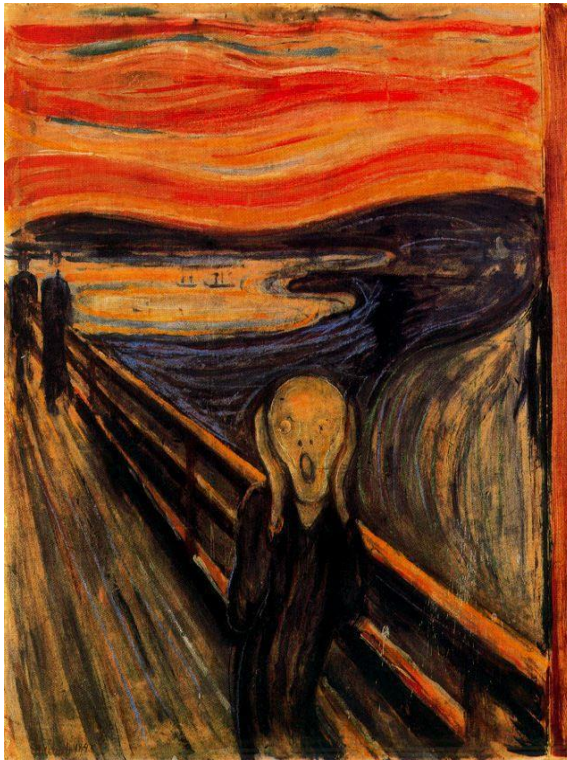


Ilustración nº 5 . Munch. (1893)· *El grito*.

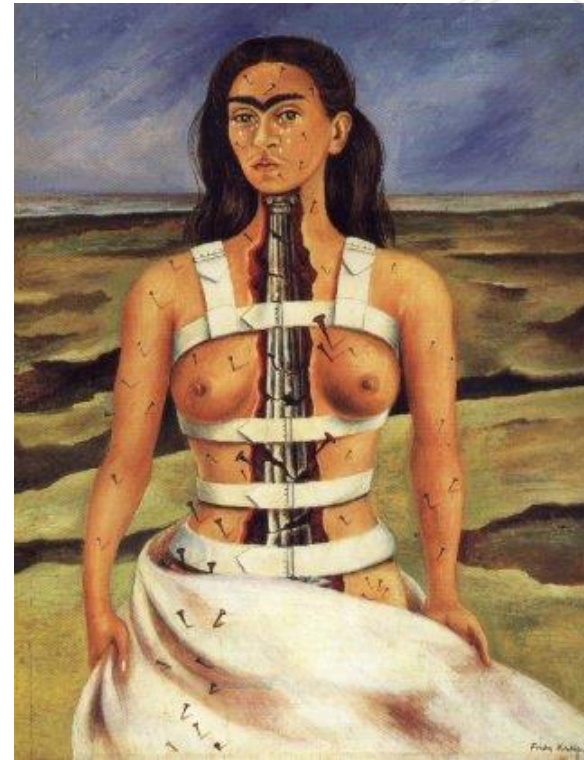


Ilustración nº 6 . Khalo. (1944)· *Autorretrato Columna Rota*.

2.1.Nacimiento del Arteterapia

Innovaciones metodológicas con funciones de autoexploración, expresión y comunicación.



Ilustración nº 7 . Kandinsky. (1910).
Primera acuarela.



Ilustración nº 8 . Duchamp. (1917).
La fuente.

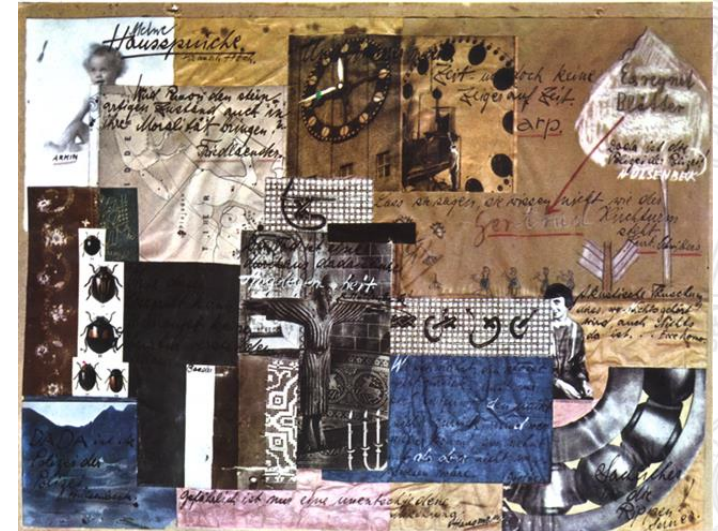


Ilustración nº 9 . Höch. (1922).
Notas de mi casa.

2.1.Nacimiento del Arteterapia

Importancia dada al fomento de la desinhibición, la libre expresión y la creatividad.



Ilustración n°10. Dalí. (1934).
Cadáver exquisito.



Ilustración n°11. Paalen. (1937).
Fumage.



Ilustración n°12. Domínguez (1936). *Grison.*

2.1.Nacimiento del Arteterapia

- ➔ Los procedimientos, técnicas y materiales aportados por las vanguardias enriquecen el horizonte creativo en la práctica arteterapéutica.
- ➔ Sus averiguaciones ofrecen la posibilidad de poder explorar, experimentar, indagar en lo desconocido, jugar, modificar, alterar, improvisar, transformar ideas, tomar decisiones y obtener puntos de vista diversos.
- ➔ Sus recursos plásticos han sido de gran valor en la aparición y desarrollo de la aplicación arteterapéutica.

2.1.Nacimiento del Arteterapia

EDUCACIÓN ARTÍSTICA

S.XIX

Las investigaciones científicas reflejan que los dibujos de los niños pasan por diferentes estadios evolutivos de acuerdo con su madurez mental.

La expresión plástica infantil comienza a ser considerada un documento vivo de gran riqueza científica al dar a conocer información sobre el estado cognitivo, físico, afectivo, social y senso-perceptivo el individuo.



19 MESES



3 AÑOS



7 AÑOS



9 AÑOS

2.1.Nacimiento del Arteterapia

CORRIENTE EXPRESIVA (1930-1950)

➔ Enfoque de la educación artística que destaca la educación emocional del alumnado y el desarrollo de sus facultades creadoras innatas a través de las actividades plásticas de carácter libre, (elección del material, temática, técnica, etc.), sin pautas impuestas por el profesor.

➔ Se enfatizan los beneficios que proporcionan la vivencia del proceso creativo y la experimentación con los materiales plásticos sin la presión de un acabado final estético determinado.

➔ Dejó en manos de muchos profesores de educación artística los componentes claves en el surgimiento del arteterapia como disciplina.

GRACIAS

