

# **ANEXO 1: FACTORES DETERMINANTES DEL SENTIDO DE PERTENENCIA DE LOS ESTUDIANTES UNIVERSITARIOS**

---

**FACTORES DETERMINANTES DEL SENTIDO DE PERTENENCIA DE LOS ESTUDIANTES UNIVERSITARIOS**

	<b>Variables</b>	<b>Indicadores</b>
<b>FACTORES AFECTIVOS</b>	<b>Cuidado y apoyo</b> Apoyo y seguimiento de los profesores Apoyo del departamento y las autoridades	<b>Implicación y compromiso</b> Sentir que se cuenta con el apoyo e interés por parte de los profesores  Percibir apoyo e interés por parte de las autoridades académicas Saber que los profesores conocen a sus alumnos y esperan mucho de ellos Desear quedar bien y comprometerse con los estudios Retribuir el interés mediante el involucramiento Sentirse agradecido por el apoyo Percibir apoyo e interés por parte de las autoridades académicas Tener actitud positiva hacia el aprendizaje
	<b>Lazos afectivos</b> Amistad e integración Afecto por el grupo y por los profesores	<b>Conexión y apego</b> Manifestar cariño y compartir recuerdos  Sentirse integrado al grupo Cuidar la imagen de la universidad Apegarse a los lugares del campus Tener buena actitud hacia el aprendizaje Contar con amigos para toda la vida Añorar los días y las cosas de la universidad
	<b>Identificación</b> Afilación	<b>Orgullo de pertenencia</b> Sentir orgullo de ser parte de la universidad
	Significado atribuido a la universidad Significado atribuido a la escuela de la carrera	Colaborar en procesos institucionales y en proyectos del departamento  Compartir y respetar los valores y la filosofía de la institución Aceptar las normas de la institución y del departamento Conocer las autoridades y los símbolos Pertenecer a clubes, comités, equipos deportivos o artísticos Valorar los estudios comunes Desarrollar empatía y comportamiento pro social Adaptarse a la cultura institucional Considerar importante el prestigio institucional Considerar importante el prestigio de los profesores Considerar importante el reconocimiento de la escuela
<b>FACTORES SOCIALES</b>	<b>Características personales</b> Autoestima y autoconcepto Competencia social Aspectos biográficos y socioeconómicos	<b>Bienestar psicológico y persistencia</b> Asumir metas y retos Estar dispuesto a hacer amigos  Desarrollar auto motivación y resiliencia Tener una autoestima fortalecida Desarrollar patrones emocionales saludables Persistir y perseverar en los estudios
	<b>Interacción social</b> Interacción social Dinámica grupal Oportunidad de participación en eventos y actividades extracurriculares Oportunidades de estudios en el extranjero Aprendizaje cooperativo e interdisciplinario	<b>Desarrollo social y humano</b> Considerar importante el grupo de compañeros Desarrollar espíritu de grupo y sentimiento de comunidad  Aceptar la diversidad  Interactuar significativamente con compañeros y profesores fuera del aula  Respetar a compañeros, profesores y autoridades académicas Socializar de manera fluida y natural Trabajar efectivamente con otros Manifestar camaradería Comportarse cívica y éticamente Desarrollar valores democráticos

<b>FACTORES ACADÉMICOS</b>	<b>Currículo y estrategias de enseñanza-aprendizaje</b>	<b>Participación y logro académico</b>
	<p>Pertinencia del plan de estudios</p> <p>Relevancia y actualidad de los contenidos</p> <p>Estudios comunes y de formación integral</p> <p>Dinamismo y diversidad de las prácticas pedagógicas</p>	<p>Tener competencia y empoderamiento disciplinar</p> <p>Poder realizar pasantías sin dificultad</p> <p>Desarrollar valores humanísticos y orientación al servicio</p> <p>Obtener buenas calificaciones y reconocimientos</p> <p>Cumplir con las asignaciones y participar en clase</p> <p>Inserción laboral efectiva de los egresados</p> <p>Sentirse auto realizado</p> <p>Participar en la toma de decisiones sobre asuntos académicos</p> <p>Participar en exposiciones y eventos dentro y fuera de la universidad</p> <p>Participar en proyectos comunitarios y de extensión</p> <p>Desarrollar autonomía y autogestión</p> <p>Desarrollar el interés por el aprendizaje continuo</p> <p>Contar con procesos administrativos y académicos eficientes</p> <p>Contar con profesores capacitados, responsables y dinámicos</p>
<b>FACTORES ACADÉMICOS</b>	<b>Gestión académica y clima</b>	<b>Clima académico positivo</b>
	<p>Servicios al estudiante</p> <p>Criterios de agrupamientos, bloques y horarios</p> <p>Procesos administrativos y académicos</p> <p>Competencias de los docentes</p> <p>Clima del departamento</p> <p>Clima del aula</p>	<p>Tener una experiencia académica fluida y estructurada</p> <p>Poder planificarse y auto gestionarse</p> <p>Percibir un ambiente de familiaridad y calidez</p> <p>Contar con procesos administrativos y académicos eficientes</p> <p>Mantener el entusiasmo y la inspiración</p> <p>Respetar profesionalmente a los profesores</p> <p>Visitar el departamento en busca de información o consejos</p> <p>Tener confianza en la dirección</p> <p>Percibir un clima de aula positivo</p> <p>Percibir disciplina y liderazgo en el aula y el departamento</p> <p>Contar con normas justas y equitativas</p> <p>Tener un trato cordial con profesores y con el personal</p>
<b>FACTORES FÍSICOS</b>	<b>Funcionalidad</b>	<b>Desarrollo académico y productividad</b>
	<p>Calidad de la Infraestructura física</p> <p>Suficiencia de espacios para la interacción social y el ocio</p> <p>Condiciones adecuadas del mobiliario y los equipos</p>	<p>Realizar las actividades de aprendizaje con eficiencia</p> <p>Contar en talleres, aulas y laboratorios con mobiliario y equipamiento adecuado</p> <p>Contar con servicios de apoyo (biblioteca, cafetería, enfermería)</p> <p>Contar con espacios en el campus para interacciones sociales y de ocio</p> <p>Saber donde se encuentran las distintas dependencias</p>
	<b>Habitabilidad</b>	<b>Disfrute de la experiencia académica</b>
	<p>Seguridad</p> <p>Limpieza e higiene</p> <p>Condiciones ambientales adecuadas</p> <p>Intencionalidad estética</p> <p>Confort</p>	<p>Tener satisfechas las necesidades básicas de seguridad</p> <p>Contar con espacios en el campus para interacciones sociales y de ocio</p> <p>Contar con ambientes higiénicos y saludables</p> <p>Tener satisfechas las necesidades básicas de confort</p> <p>Sentirse "ubicado"</p>
<b>FACTORES FÍSICOS</b>	<b>Identidad de lugar</b>	<b>Apropiación de los espacios</b>
	<p>Sistemas de orientación y comunicación</p> <p>Legibilidad del campus</p> <p>Significado atribuido al lugar</p>	<p>Reconocer el área del campus y sus límites</p> <p>Experimentar deleite visual, estímulo y placer estético</p> <p>Sentirse "ubicado"</p> <p>Poder diferenciar y personalizar el espacio</p> <p>Atribuir significado y simbolismo a lugares del campus</p> <p>Atribuir significado y simbolismo a lugares del campus</p> <p>Tener un lugar habitual de reunión o estancia</p> <p>Disfrutar de la estancia en el campus</p>

## **ANEXO 2: LIBRO DE CÓDIGOS CUANTITATIVOS**

**LIBRO DE CÓDIGOS**

VARIABLE	ITEM		CATEGORIAS	CÓDIGOS
<b>Factores afectivos</b>	<b>A. ¿Qué tanto experimentas esto en la universidad?</b>	A1 Los profesores están disponibles fuera de las horas de clase.	Muy poco	1
			Algo	2
			Bastante	3
			Mucho	4
		A2 Los profesores te brindan un seguimiento personalizado.	Muy poco	1
			Algo	2
			Bastante	3
			Mucho	4
		A3 Sientes afecto por el grupo de compañeros.	Muy poco	1
			Algo	2
			Bastante	3
			Mucho	4
		A4 Sientes afecto por algunos profesores.	Muy poco	1
			Algo	2
			Bastante	3
			Mucho	4
		A5 La escuela de tu carrera es importante para ti.	Muy poco	1
			Algo	2
			Bastante	3
			Mucho	4
		A6 Compartes la filosofía y los valores de la institución.	Muy poco	1
			Algo	2
			Bastante	3
			Mucho	4
		A7 Te sientes integrado al grupo.	Muy poco	1
			Algo	2
			Bastante	3
			Mucho	4
		A8 Estás orgulloso de pertenecer a esta universidad.	Muy poco	1
			Algo	2
			Bastante	3
			Mucho	4

<b>Factores afectivos</b>	<b>B. ¿Qué tanto incide en tu buen desempeño académico?</b>	B1	Los profesores están disponibles fuera de las horas de clase.	Muy poco	1
				Algo	2
				Bastante	3
				Mucho	4
		B2	Los profesores te brindan un seguimiento personalizado.	Muy poco	1
				Algo	2
				Bastante	3
				Mucho	4
		B3	Sientes afecto por el grupo de compañeros.	Muy poco	1
				Algo	2
				Bastante	3
				Mucho	4
		B4	Sientes afecto por algunos profesores.	Muy poco	1
				Algo	2
				Bastante	3
				Mucho	4
		B5	La escuela de tu carrera es importante para ti.	Muy poco	1
				Algo	2
				Bastante	3
				Mucho	4
		B6	Compartes la filosofía y los valores de la institución.	Muy poco	1
				Algo	2
				Bastante	3
				Mucho	4
		B7	Te sientes integrado al grupo.	Muy poco	1
				Algo	2
				Bastante	3
				Mucho	4
		B8	Estás orgulloso de pertenecer a esta universidad.	Muy poco	1
				Algo	2
				Bastante	3
				Mucho	4

<b>Factores afectivos</b>	<b>C. ¿En qué medida contribuye a que te sientas parte de la escuela de tu carrera?</b>	C1	Los profesores están disponibles fuera de las horas de clase.	Muy poco	1
				Algo	2
				Bastante	3
				Mucho	4
		C2	Los profesores te brindan un seguimiento personalizado.	Muy poco	1
				Algo	2
				Bastante	3
				Mucho	4
		C3	Sientes afecto por el grupo de compañeros.	Muy poco	1
				Algo	2
				Bastante	3
				Mucho	4
		C4	Sientes afecto por algunos profesores.	Muy poco	1
				Algo	2
				Bastante	3
				Mucho	4
		C5	La escuela de tu carrera es importante para ti.	Muy poco	1
				Algo	2
				Bastante	3
				Mucho	4
		C6	Compartes la filosofía y los valores de la institución.	Muy poco	1
				Algo	2
				Bastante	3
				Mucho	4
		C7	Te sientes integrado al grupo.	Muy poco	1
				Algo	2
				Bastante	3
				Mucho	4
		C8	Estás orgulloso de pertenecer a esta universidad.	Muy poco	1
				Algo	2
				Bastante	3
				Mucho	4

<b>Factores afectivos</b>	<b>D. ¿En qué medida contribuye a que te sientas parte de la universidad?</b>	D1	Los profesores están disponibles fuera de las horas de clase.	Muy poco	1
				Algo	2
				Bastante	3
				Mucho	4
		D2	Los profesores te brindan un seguimiento personalizado.	Muy poco	1
				Algo	2
				Bastante	3
				Mucho	4
		D3	Sientes afecto por el grupo de compañeros.	Muy poco	1
				Algo	2
				Bastante	3
				Mucho	4
		D4	Sientes afecto por algunos profesores.	Muy poco	1
				Algo	2
				Bastante	3
				Mucho	4
		D5	La escuela de tu carrera es importante para ti.	Muy poco	1
				Algo	2
				Bastante	3
				Mucho	4
		D6	Compartes la filosofía y los valores de la institución.	Muy poco	1
				Algo	2
				Bastante	3
				Mucho	4
		D7	Te sientes integrado al grupo.	Muy poco	1
				Algo	2
				Bastante	3
				Mucho	4
		D8	Estás orgulloso de pertenecer a esta universidad.	Muy poco	1
				Algo	2
				Bastante	3
				Mucho	4



## Factores sociales

<b>A. ¿Qué tanto experimentas esto en la universidad?</b>	A9	Haces amigos con facilidad.	Muy poco	1
			Algo	2
			Bastante	3
			Mucho	4
	A10	En la universidad te sientes seguro de ti mismo.	Muy poco	1
			Algo	2
			Bastante	3
			Mucho	4
	A11	Se promueve el trabajo en equipo y el espíritu de grupo.	Muy poco	1
			Algo	2
			Bastante	3
			Mucho	4
A12	Se promueve la interacción social con compañeros y profesores dentro y fuera de la universidad, en actividades extracurriculares, viajes académicos o eventos.	Muy poco	1	
		Algo	2	
		Bastante	3	
		Mucho	4	
<b>B. ¿Qué tanto incide en tu buen desempeño académico?</b>	B9	Haces amigos con facilidad.	Muy poco	1
			Algo	2
			Bastante	3
			Mucho	4
	B10	En la universidad te sientes seguro de ti mismo.	Muy poco	1
			Algo	2
			Bastante	3
			Mucho	4
	B11	Se promueve el trabajo en equipo y el espíritu de grupo.	Muy poco	1
			Algo	2
			Bastante	3
			Mucho	4
B12	Se promueve la interacción social con compañeros y profesores dentro y fuera de la universidad, en actividades extracurriculares, viajes académicos o eventos.	Muy poco	1	
		Algo	2	
		Bastante	3	
		Mucho	4	
<b>C. ¿En qué medida contribuye a que te sientas parte de la escuela de tu carrera?</b>	C9	Haces amigos con facilidad.	Muy poco	1
			Algo	2
			Bastante	3
			Mucho	4
	C10	En la universidad te sientes seguro de ti mismo.	Muy poco	1
			Algo	2
			Bastante	3
			Mucho	4
	C11	Se promueve el trabajo en equipo y el espíritu de grupo.	Muy poco	1
			Algo	2
			Bastante	3
			Mucho	4
C12	Se promueve la interacción social con compañeros y profesores dentro y fuera de la universidad, en actividades extracurriculares, viajes académicos o eventos.	Muy poco	1	
		Algo	2	
		Bastante	3	
		Mucho	4	

<b>Factores académicos</b>	<b>D. ¿En qué medida contribuye a que te sientas parte de la universidad?</b>	D9	Haces amigos con facilidad.	Muy poco	1
				Algo	2
				Bastante	3
				Mucho	4
		D10	En la universidad te sientes seguro de ti mismo.	Muy poco	1
				Algo	2
				Bastante	3
				Mucho	4
		D11	Se promueve el trabajo en equipo y el espíritu de grupo.	Muy poco	1
				Algo	2
				Bastante	3
				Mucho	4
D12	Se promueve la interacción social con compañeros y profesores dentro y fuera de la universidad, en actividades extracurriculares, viajes académicos o eventos.	Muy poco	1		
		Algo	2		
		Bastante	3		
		Mucho	4		
<b>A. ¿Qué tanto experimentas esto en la universidad?</b>	A13	Las actividades en el aula son dinámicas y variadas.	Muy poco	1	
			Algo	2	
			Bastante	3	
			Mucho	4	
	A14	Los contenidos son de actualidad y tienen aplicabilidad en el mundo real.	Muy poco	1	
			Algo	2	
			Bastante	3	
			Mucho	4	
	A15	El departamento realiza una planificación académica (bloques, horarios, oferta) pensada en función de los alumnos.	Muy poco	1	
			Algo	2	
			Bastante	3	
			Mucho	4	
	A16	En el aula se respira un ambiente de disciplina y cordialidad.	Muy poco	1	
			Algo	2	
			Bastante	3	
			Mucho	4	
<b>B. ¿Qué tanto incide en tu buen desempeño académico?</b>	B13	Las actividades en el aula son dinámicas y variadas.	Muy poco	1	
			Algo	2	
			Bastante	3	
			Mucho	4	
	B14	Los contenidos son de actualidad y tienen aplicabilidad en el mundo real.	Muy poco	1	
			Algo	2	
			Bastante	3	
			Mucho	4	
	B15	El departamento realiza una planificación académica (bloques, horarios, oferta) pensada en función de los alumnos.	Muy poco	1	
			Algo	2	
			Bastante	3	
			Mucho	4	
	B16	En el aula se respira un ambiente de disciplina y cordialidad.	Muy poco	1	
			Algo	2	
			Bastante	3	
			Mucho	4	

Factores académicos		C. ¿En qué medida contribuye a que te sientas parte de la escuela de tu carrera?	C13	Las actividades en el aula son dinámicas y variadas.	Muy poco	1
					Algo	2
Factores académicos		C. ¿En qué medida contribuye a que te sientas parte de la escuela de tu carrera?	C14	Los contenidos son de actualidad y tienen aplicabilidad en el mundo real.	Bastante	3
					Mucho	4
					Muy poco	1
					Algo	2
			C15	El departamento realiza una planificación académica (bloques, horarios, oferta) pensada en función de los alumnos.	Bastante	3
					Mucho	4
					Muy poco	1
					Algo	2
			C16	En el aula se respira un ambiente de disciplina y cordialidad.	Bastante	3
					Mucho	4
					Muy poco	1
					Algo	2
		D. ¿En qué medida contribuye a que te sientas parte de la universidad?	D13	Las actividades en el aula son dinámicas y variadas.	Bastante	3
					Mucho	4
					Muy poco	1
					Algo	2
D14	Los contenidos son de actualidad y tienen aplicabilidad en el mundo real.		Bastante	3		
			Mucho	4		
			Muy poco	1		
			Algo	2		
D15	El departamento realiza una planificación académica (bloques, horarios, oferta) pensada en función de los alumnos.		Bastante	3		
			Mucho	4		
			Muy poco	1		
			Algo	2		
D16	En el aula se respira un ambiente de disciplina y cordialidad.	Bastante	3			
		Mucho	4			
		Muy poco	1			
		Algo	2			
Factores físicos		A. ¿Qué tanto experimentas esto en la universidad?	A17	Las actividades de enseñanza-aprendizaje pueden realizarse adecuadamente en los espacios destinados para esos fines (aulas, talleres, laboratorios).	Bastante	3
					Mucho	4
					Muy poco	1
					Algo	2
			A18	Fuera del aula hay lugares para relajarse y conversar.	Bastante	3
					Mucho	4
					Muy poco	1
					Algo	2
			A19	Tienes lugares favoritos en el campus ya sea dentro de los edificios o afuera.	Bastante	3
					Mucho	4
					Muy poco	1
					Algo	2
		A20	Te sientes seguro y a gusto en la universidad.	Bastante	3	
				Mucho	4	
				Muy poco	1	
				Algo	2	

<b>Factores físicos</b>	<b>B. ¿Qué tanto incide en tu buen desempeño académico?</b>	B17	Las actividades de enseñanza-aprendizaje pueden realizarse adecuadamente en los espacios destinados para esos fines (aulas, talleres, laboratorios).	Muy poco	1
				Algo	2
				Bastante	3
				Mucho	4
		B18	Fuera del aula hay lugares para relajarse y conversar.	Muy poco	1
				Algo	2
				Bastante	3
				Mucho	4
		B19	Tienes lugares favoritos en el campus ya sea dentro de los edificios o afuera.	Muy poco	1
				Algo	2
				Bastante	3
				Mucho	4
	B20	Te sientes seguro y a gusto en la universidad.	Muy poco	1	
			Algo	2	
			Bastante	3	
			Mucho	4	
	<b>C. ¿En qué medida contribuye a que te sientas parte de la escuela de tu carrera?</b>	C17	Las actividades de enseñanza-aprendizaje pueden realizarse adecuadamente en los espacios destinados para esos fines (aulas, talleres, laboratorios).	Muy poco	1
				Algo	2
				Bastante	3
				Mucho	4
		C18	Fuera del aula hay lugares para relajarse y conversar.	Muy poco	1
				Algo	2
				Bastante	3
				Mucho	4
		C19	Tienes lugares favoritos en el campus ya sea dentro de los edificios o afuera.	Muy poco	1
				Algo	2
				Bastante	3
				Mucho	4
C20	Te sientes seguro y a gusto en la universidad.	Muy poco	1		
		Algo	2		
		Bastante	3		
		Mucho	4		
<b>D. ¿En qué medida contribuye a que te sientas parte de la universidad?</b>	D17	Las actividades de enseñanza-aprendizaje pueden realizarse adecuadamente en los espacios destinados para esos fines (aulas, talleres, laboratorios).	Muy poco	1	
			Algo	2	
			Bastante	3	
			Mucho	4	
	D18	Fuera del aula hay lugares para relajarse y conversar.	Muy poco	1	
			Algo	2	
			Bastante	3	
			Mucho	4	
	D19	Tienes lugares favoritos en el campus ya sea dentro de los edificios o afuera.	Muy poco	1	
			Algo	2	
			Bastante	3	
			Mucho	4	
D20	Te sientes seguro y a gusto en la universidad.	Muy poco	1		
		Algo	2		
		Bastante	3		
		Mucho	4		

<b>Datos personales</b>	<b>E. Datos personales</b>	E1	Género	Femenino	1
				Masculino	2
		E2	Nacionalidad	Dominicano	1
				Extranjero	2
		E3	Lugar donde realizó el bachillerato	Capital	1
				Provincia	2
				Extranjero	3
		E4	Centro de estudio de procedencia	Colegio privado	1
				Instituto técnico	2
				Escuela pública	3
				Otra universidad	4
		E5	¿Cómo estás costeadando tus estudios?	Crédito educativo	1
				Fondos propios	2
				Becado	3
		E6	Tiempo en la universidad	Entre 2 y 3 años	1
				Entre 3 y 4 años	2
				Más de 4 años	3
		E7	¿Eres miembro de algún club, comité o equipo deportivo de la universidad?	Sí	1
				No	2
		E8	Índice académico acumulado	Entre 0 y 1.9	1
				Entre 2 y 2.6	2
				Entre 2.7 y 3.1	3
				Entre 3.2 y 4.0	4

### ANEXO 3: MATRIZ SPSS

SUJETOS	A1	A2	A3	A4	A5	A6	A7	A8	B1	B2	B3
1	1	1	3	3	4	2	2	2	3	3	4
2	1	3	3	3	4	4	3	3	2	3	3
3	1	4	3	4	4	3	4	4	2	4	3
4	3	1	3	3	2	2	4	4	4	4	3
5	3	2	3	2	4	3	3	3	4	3	2
6	3	2	3	2	4	3	4	3	2	2	3
7	3	2	3	3	4	3	3	3	3	3	3
8	3	2	4	2	3	2	3	2	4	3	3
9	3	3	4	3	4	3	4	4	4	3	4
10	3	4	4	4	3	2	2	3	3	4	4
11	2	2	3	3	4	3	2	4	3	2	1
12	2	2	3	4	3	3	3	2	3	4	3
13	2	2	3	2	3	2	3	3	2	3	4
14	3	3	2	3	4	2	2	3	3	4	2
15	2	2	3	3	3	3	3	4	3	3	4
16	3	2	4	3	3	4	3	4	4	3	4
17	2	2	4	3	4	2	3	4	3	3	4
18	2	4	4	3	3	2	3	4	3	4	4
19	2	3	4	3	2	3	3	3	2	3	4
20	3	4	3	4	4	3	4	4	4	4	3
21	3	3	4	3	4	3	3	4	3	4	3
22	2	2	3	3	4	4	3	4	2	2	2
23	1	3	3	3	2	3	4	3	2	3	3
24	2	4	4	3	3	3	3	3	3	4	4
25	3	4	3	3	3	2	3	2	4	4	4
26	3	3	3	3	4	3	3	4	3	3	3
27	1	2	3	3	3	2	3	3	3	3	4
28	2	3	4	3	3	2	4	4	3	3	1
29	1	3	4	2	3	4	2	3	2	4	4
30	3	3	3	2	4	3	4	4	1	3	2
31	2	3	3	3	4	4	3	4	3	3	3
32	3	2	4	2	4	2	3	4	2	3	4
33	2	2	3	3	4	2	4	3	2	3	3
34	2	2	2	2	3	3	3	3	3	3	3
35	1	1	4	1	2	4	4	2	1	1	3
36	2	3	4	2	4	2	4	2	2	3	2
37	2	3	4	3	4	3	4	4	2	3	3
38	2	2	4	3	3	3	3	3	4	4	4
39	1	3	2	2	4	4	2	4	2	3	4
40	3	4	3	2	3	4	4	4	4	4	3
41	2	1	4	3	3	4	4	4	3	3	3
42	2	2	3	1	2	3	4	3	2	4	4
43	3	1	2	2	4	3	1	3	4	4	4
44	3	3	4	3	4	4	4	4	3	4	4
45	4	4	4	3	4	4	4	4	2	3	4
46	1	3	4	2	4	4	3	4	2	2	4
47	3	3	4	4	4	4	4	4	4	4	4
48	3	3	4	3	3	3	2	4	4	4	4
49	4	3	3	3	4	3	3	3	4	3	3
50	2	3	3	3	2	2	2	3	3	4	4
51	3	3	4	3	4	4	4	4	4	4	4
52	2	3	4	2	4	2	4	4	2	4	4
53	4	2	4	3	4	4	3	4	4	3	3
54	3	2	4	2	4	2	2	3	3	2	2
55	1	3	4	3	4	4	4	4	2	4	4
56	2	3	4	3	3	2	4	4	2	3	4
57	2	3	4	3	4	2	4	2	2	3	3
58	3	3	4	4	4	3	4	3	3	4	3
59	1	1	3	3	4	4	4	4	2	2	4
60	4	4	3	2	4	3	4	4	4	3	4
61	2	2	4	2	3	3	4	4	3	3	4

FACTORES DETERMINANTES DEL SENTIDO DE PERTENENCIA DE LOS ESTUDIANTES DE ARQUITECTURA PUCMM-CSTA

### ANEXO 3: MATRIZ SPSS

62	3	2	1	4	4	2	3	1	3	2	1
63	3	3	4	3	4	3	4	3	3	4	4
64	3	3	2	2	4	2	2	4	4	4	1
65	2	3	4	2	3	2	4	4	2	4	3
66	3	3	1	3	2	2	2	2	4	4	1
67	2	1	1	1	1	2	2	2	3	4	4
68	4	3	4	3	4	3	4	4	4	4	4
69	3	2	4	3	4	4	4	3	3	4	2
70	2	3	3	3	4	2	3	4	3	4	2
71	2	1	4	3	3	2	3	3	3	3	3
72	2	2	4	4	4	3	4	4	4	3	3
73	2	3	4	2	4	4	3	4	3	3	2
74	3	2	4	3	3	3	4	4	4	4	3
75	3	3	4	3	3	4	3	3	4	3	4
76	3	3	4	3	3	3	3	4	4	4	3
77	3	3	4	3	4	4	4	3	4	4	3
78	3	4	4	3	2	4	3	4	3	3	4
79	2	2	4	2	2	2	3	2	2	3	2
80	3	3	2	3	4	3	2	3	4	4	3
81	4	4	4	4	4	2	4	3	2	4	2
82	3	2	4	3	4	4	4	4	4	2	3
83	2	2	4	4	3	3	4	3	2	3	4
84	4	2	3	3	4	4	3	4	4	2	3
85	2	2	3	3	4	4	4	3	3	3	3
86	2	3	4	3	3	3	3	3	2	4	3
87	2	2	4	2	3	2	4	2	2	3	3
88	2	2	3	2	3	4	3	4	3	4	3
89	3	2	4	4	3	4	4	2	3	2	3
90	4	3	4	4	4	2	4	4	4	3	4
91	4	3	4	3	4	4	4	3	4	4	4
92	2	2	3	1	3	1	3	3	2	3	2
93	3	3	4	3	4	4	4	4	4	4	4
94	3	3	4	4	4	4	4	4	4	4	4
95	2	2	3	3	4	3	4	4	3	3	4
96	1	2	4	4	2	2	3	3	3	4	4
97	2	2	4	4	4	4	4	4	4	4	4
98	4	4	3	4	3	2	4	2	4	4	4
99	2	2	4	2	4	1	3	3	2	3	4
100	2	2	1	3	3	2	1	4	1	2	2
101	2	4	3	3	4	3	2	3	3	3	4
102	1	3	3	2	4	2	3	4	2	4	4
103	3	2	4	2	3	4	4	4	4	3	3
104	3	3	3	2	2	2	3	3	3	3	2
105	2	2	4	3	4	2	3	4	2	2	3
106	2	3	3	3	3	4	3	4	1	3	3
107	4	4	4	3	4	4	3	4	4	4	4
108	3	2	3	3	2	2	3	3	4	3	3
109	3	3	4	4	4	3	4	4	4	4	4
110	2	3	3	4	4	2	4	3	3	3	4
111	3	3	3	3	4	4	4	4	3	3	3
112	2	4	4	3	3	3	3	2	3	4	2
113	2	3	4	3	2	3	3	4	2	2	3
114	3	2	4	3	2	2	2	2	4	2	4
115	2	2	4	3	4	2	4	3	3	3	4
116	2	3	4	3	3	4	4	3	2	4	4
117	2	2	4	2	4	3	2	2	2	4	4
118	4	3	3	3	4	3	2	3	4	4	3
119	2	4	4	3	2	3	4	4	2	4	4
120	2	1	3	3	4	2	3	3	3	2	4
121	4	4	4	4	4	4	4	4	4	4	4
122	2	3	4	3	4	3	4	4	1	4	4
123	1	3	4	3	4	2	3	3	3	4	4

FACTORES DETERMINANTES DEL SENTIDO DE PERTENENCIA DE LOS ESTUDIANTES DE ARQUITECTURA PUCMM-CSTA

### **ANEXO 3:        MATRIZ SPSS**

<b>124</b>	4	1	3	3	3	2	3	4	4	2	3
<b>125</b>	3	3	4	4	4	3	4	4	4	4	4
<b>126</b>	2	3	4	2	3	2	4	3	3	4	2
<b>127</b>	2	3	3	2	3	2	2	3	2	4	2
<b>128</b>	2	2	3	3	3	2	4	4	3	4	1
<b>129</b>	3	2	3	2	2	4	4	3	2	3	2
<b>130</b>	3	2	4	2	4	3	4	3	4	3	2
<b>131</b>	3	3	4	3	3	2	3	3	3	3	3
<b>132</b>	1	3	1	1	2	3	1	2	2	3	2
<b>133</b>	2	3	3	3	2	2	2	3	3	4	3



B4	B5	B6	B7	B8	C1	C2	C3	C4	C5	C6	C7	C8
3	4	4	3	2	2	2	2	4	4	3	3	3
3	3	3	3	3	3	4	3	3	4	4	4	4
3	3	3	4	4	2	3	3	4	4	4	4	4
3	2	3	3	4	1	2	4	3	2	2	3	4
1	3	2	3	2	3	3	2	2	4	2	4	2
1	4	3	3	3	3	2	3	1	4	3	4	3
3	4	2	3	3	4	2	4	4	4	2	3	3
3	2	1	2	2	4	3	3	3	1	2	1	3
4	3	3	4	2	3	4	4	3	4	3	3	4
4	4	2	3	3	4	4	4	4	4	3	4	3
3	4	2	3	3	3	3	4	3	3	3	4	4
4	4	3	3	4	2	3	3	4	4	3	3	3
3	3	3	4	3	2	3	4	3	4	3	3	3
2	3	1	2	3	4	4	2	3	4	1	2	3
2	3	3	3	3	3	3	4	3	4	2	3	3
2	3	4	3	4	3	3	4	3	3	4	3	4
4	3	2	3	4	4	4	4	4	4	3	3	4
2	2	1	3	2	3	4	4	2	2	1	4	3
1	3	3	3	3	3	3	4	2	3	3	3	3
4	4	1	4	3	3	4	4	3	4	3	4	4
3	3	2	4	4	3	4	4	3	3	3	3	3
1	3	3	3	4	3	3	2	2	4	4	4	4
3	3	3	4	4	2	3	4	4	3	3	4	3
3	3	3	4	4	3	3	4	3	3	3	4	4
4	3	2	3	2	4	4	4	4	2	2	3	2
3	4	3	3	4	3	3	3	3	4	3	3	4
4	3	1	4	3	3	3	3	3	4	2	4	2
3	3	2	3	4	1	3	3	2	3	2	3	4
2	1	1	2	1	2	4	4	3	4	1	4	3
2	2	3	4	4	2	3	3	2	2	3	4	4
3	3	3	3	3	3	3	3	3	3	3	3	3
3	4	2	4	4	3	3	4	3	4	2	4	4
4	3	2	4	3	3	4	4	4	4	1	4	4
3	3	2	3	2	2	3	4	2	4	2	3	3
1	4	1	4	3	1	2	3	1	4	2	4	3
2	1	1	2	1	3	3	3	2	3	1	3	2
2	3	1	3	4	2	3	4	2	4	2	4	4
3	3	3	4	4	4	4	4	3	4	3	4	4
3	4	2	3	4	2	3	4	3	4	2	3	4
3	3	3	2	4	4	3	4	3	3	4	3	3
4	3	4	4	4	3	3	4	3	3	3	4	4
1	1	1	3	2	4	3	4	4	1	2	3	2
4	4	3	4	3	1	1	4	3	4	3	4	3
3	4	4	4	4	4	4	4	3	4	4	4	4
3	2	4	4	2	3	2	4	3	3	4	4	2
1	3	3	3	2	1	1	4	3	3	4	2	3
4	4	3	4	3	3	4	4	4	4	4	4	4
3	3	3	2	3	3	3	4	3	3	3	2	3
3	4	3	3	3	3	2	3	4	4	2	3	3
4	3	2	1	3	4	4	4	4	2	2	1	4
3	3	4	4	4	4	4	4	4	4	3	4	4
3	4	2	4	3	3	4	4	3	4	1	3	4
3	4	4	3	4	4	3	4	3	4	4	3	4
3	2	2	2	2	3	2	4	3	4	2	2	2
4	3	4	4	4	3	4	4	3	2	2	4	2
3	4	3	4	4	2	3	4	3	4	3	4	4
3	4	2	3	2	3	3	3	3	4	3	4	3
3	4	3	3	3	4	3	4	3	4	3	2	2
3	4	4	3	4	1	1	4	3	4	4	4	4
3	4	3	4	4	3	3	4	4	4	3	4	4
3	3	2	3	4	3	2	4	3	2	2	4	3

**FACTORES DETERMINANTES DEL SENTIDO DE PERTENENCIA DE LOS ESTUDIANTES DE  
ARQUITECTURA PUCMM-CSTA**

4	3	2	3	1	3	1	1	4	3	2	3	2
3	2	3	4	3	3	4	4	3	4	3	4	3
4	4	1	4	4	2	4	4	3	4	4	1	2
1	3	2	3	4	2	4	3	1	3	2	3	4
4	1	1	1	1	4	4	2	1	3	1	1	1
3	1	1	3	4	4	4	3	3	2	2	2	4
2	3	3	3	3	4	4	4	3	4	2	3	4
2	1	1	1	1	3	4	3	4	4	1	3	3
3	4	3	3	4	3	4	4	3	4	3	3	4
2	3	3	3	3	3	3	4	3	3	2	3	3
4	3	2	4	4	3	3	4	4	4	3	4	4
3	4	2	3	3	3	4	3	3	4	3	3	4
3	4	4	4	3	4	4	4	3	4	3	4	3
3	3	4	4	3	3	3	4	3	4	3	3	3
2	2	3	3	4	3	4	3	2	3	3	3	3
4	4	3	3	3	4	3	4	4	4	3	4	3
3	4	3	2	4	3	4	4	4	3	4	3	4
1	3	3	3	1	3	4	3	1	3	3	3	1
4	4	3	3	3	4	4	3	4	4	2	3	2
4	4	1	4	3	4	4	3	4	4	1	4	4
2	4	3	4	4	4	3	3	2	4	3	4	4
4	1	2	4	4	3	2	4	4	2	2	4	4
3	4	3	3	3	4	3	3	3	3	4	3	3
2	4	4	4	4	2	3	3	2	4	3	4	3
4	2	2	4	3	2	3	4	4	3	2	4	4
2	3	2	3	1	3	3	3	2	3	1	3	2
2	3	3	4	4	4	2	3	2	3	3	3	4
3	3	3	4	2	2	2	4	3	2	4	4	2
4	4	2	4	4	4	3	4	4	4	2	4	4
3	1	4	4	4	4	4	4	3	3	4	4	4
2	1	3	3	3	3	3	2	2	3	2	3	3
4	4	3	4	4	4	4	4	4	4	3	4	4
4	3	4	4	4	4	4	4	3	4	4	4	4
2	3	1	2	1	3	3	4	3	2	1	2	4
4	1	2	3	3	2	1	4	3	1	2	3	3
4	4	1	2	1	1	3	4	4	4	1	2	1
4	4	2	2	1	2	2	4	2	4	4	4	4
3	3	1	2	3	2	3	4	3	2	1	2	2
2	3	2	1	2	2	2	1	3	3	2	1	3
4	3	3	4	3	4	3	3	4	3	2	3	3
3	4	1	3	4	3	4	4	3	4	2	3	4
3	4	4	4	4	4	3	4	3	4	4	4	4
3	2	2	3	3	3	3	3	2	2	2	3	3
3	3	1	3	2	2	2	3	2	3	1	3	2
3	4	4	3	4	1	3	3	3	4	4	3	4
4	4	4	4	4	4	4	4	3	4	4	4	4
3	2	2	3	3	4	3	3	3	2	2	2	3
3	4	3	4	4	4	4	4	4	4	3	4	4
4	4	2	3	4	4	3	4	4	4	3	4	4
3	4	4	4	4	3	3	3	3	4	4	4	4
2	4	2	2	2	3	4	3	3	4	2	3	3
2	2	2	3	4	3	3	3	3	2	2	3	4
3	2	2	3	3	4	3	4	2	3	2	3	3
4	4	3	4	3	3	3	4	4	4	3	4	3
3	2	3	4	3	2	3	4	4	3	3	4	3
3	4	3	3	3	4	4	4	3	4	3	3	4
3	4	2	2	4	4	4	3	3	4	2	2	4
3	3	3	4	4	2	4	4	3	3	4	4	4
1	4	1	4	3	2	3	4	3	4	2	4	3
4	3	2	4	4	4	3	4	4	4	4	4	4
2	4	3	4	4	2	4	4	3	4	3	4	4
4	4	2	4	2	4	4	4	3	4	2	3	2

**FACTORES DETERMINANTES DEL SENTIDO DE PERTENENCIA DE LOS ESTUDIANTES DE  
ARQUITECTURA PUCMM-CSTA**

3	3	2	3	4	3	3	4	2	3	2	3	3
4	4	3	4	4	4	4	4	4	4	4	4	4
2	2	2	3	2	3	2	3	3	3	3	2	3
2	3	3	3	3	3	3	3	2	3	2	2	3
2	1	2	2	2	4	4	3	3	2	2	2	2
1	2	1	2	1	4	3	4	2	2	1	2	1
3	4	3	4	4	4	3	3	4	4	4	4	4
3	3	2	3	3	3	3	4	3	3	3	3	3
1	2	2	2	2	2	3	1	2	3	2	2	2
3	3	2	3	2	3	3	4	3	4	2	2	3

D1	D2	D3	D4	D5	D6	D7	D8	A9	A10	A11	A12	B9
2	2	2	4	4	3	2	4	2	3	4	2	2
3	4	3	3	4	4	4	4	2	3	3	1	3
1	3	3	3	3	3	3	3	3	4	3	3	4
1	4	3	2	4	2	3	4	4	3	4	2	3
3	2	4	2	4	2	3	2	2	4	3	2	2
3	2	3	1	4	3	4	3	2	4	3	3	2
3	2	3	3	2	2	2	3	3	3	4	4	2
3	3	3	3	3	1	2	1	4	4	4	4	2
2	3	4	2	4	3	3	2	3	2	4	4	4
4	4	4	4	4	3	4	3	2	3	4	4	3
3	3	3	3	3	3	3	3	2	2	3	2	1
2	3	3	2	4	3	3	3	3	2	3	4	3
3	4	4	4	4	3	4	4	2	1	2	2	3
3	4	2	3	4	1	2	3	2	3	3	2	2
2	2	3	2	3	3	3	3	2	2	3	2	3
3	3	4	3	3	4	3	4	3	2	4	3	3
4	4	4	4	4	3	3	4	1	3	4	3	2
2	4	4	2	2	1	4	4	3	4	3	2	3
3	3	4	2	3	3	3	3	4	3	3	3	4
4	4	4	4	4	3	4	3	4	4	3	3	4
2	3	3	3	4	2	3	3	3	3	3	4	2
3	3	2	2	4	4	4	4	3	4	4	2	3
3	3	3	3	3	3	4	3	4	3	4	4	4
3	3	4	3	3	3	4	4	4	3	4	3	4
4	4	4	4	4	2	3	2	3	3	3	3	4
3	3	3	3	4	3	3	4	4	3	3	3	4
3	4	4	4	4	3	4	3	3	4	4	3	3
1	3	3	2	3	2	3	4	4	4	1	4	1
1	3	4	1	3	2	3	3	3	4	4	2	1
2	3	3	2	2	3	4	4	4	4	4	3	4
4	4	3	3	3	3	3	4	4	4	4	3	3
3	3	4	3	4	2	4	4	3	2	3	2	4
2	3	3	4	3	1	4	4	4	3	3	2	2
1	3	4	3	3	2	3	3	2	3	2	2	4
1	1	2	1	3	3	2	2	1	3	3	2	1
3	3	3	1	3	1	2	1	2	1	4	2	2
2	4	4	3	4	3	4	4	3	3	4	2	2
3	4	4	4	3	4	4	4	4	3	4	2	4
3	3	4	3	4	2	3	4	2	1	4	2	3
3	3	4	2	3	4	3	4	3	4	3	3	3
3	4	4	3	3	4	4	3	3	4	4	3	3
3	3	1	1	2	2	2	2	2	4	3	1	4
4	1	4	3	4	3	3	4	3	2	1	1	4
3	4	4	3	4	4	4	4	3	4	4	3	4
4	2	4	2	3	4	4	2	4	4	4	3	4
2	2	4	4	4	3	2	4	2	3	4	3	3
3	4	4	4	4	4	4	3	3	4	4	3	2
2	2	3	2	2	2	1	3	4	3	4	3	4
3	2	3	3	4	2	3	3	4	4	3	3	4
4	4	4	4	2	2	1	4	2	3	3	2	2
4	4	4	3	4	3	4	4	3	3	4	4	4
3	3	3	3	4	3	3	4	3	4	4	3	2
4	3	4	3	4	4	3	4	4	3	4	4	3
3	1	4	2	3	2	2	3	1	2	3	3	2
1	3	4	3	2	4	3	4	2	4	4	2	2
3	3	4	3	4	3	4	4	2	4	3	2	3
3	2	3	3	3	3	4	3	2	3	4	3	2
4	3	4	3	4	3	4	3	3	2	4	2	2
1	1	4	2	4	4	4	4	3	4	4	3	3
3	3	4	4	4	4	4	4	4	3	3	4	4
3	2	4	3	2	2	3	3	2	3	4	3	1

**FACTORES DETERMINANTES DEL SENTIDO DE PERTENENCIA DE LOS ESTUDIANTES DE  
ARQUITECTURA PUCMM-CSTA**

3	2	1	4	3	2	3	2	2	1	4	4	2
2	2	3	2	4	3	3	3	3	3	4	2	4
4	4	4	1	4	1	2	4	2	2	4	2	2
2	4	4	1	3	2	3	4	4	4	3	2	3
4	4	1	1	2	2	1	1	3	4	3	4	1
4	4	3	3	2	2	2	4	3	4	3	3	4
4	4	3	3	4	3	3	4	3	4	4	3	2
2	4	4	4	3	3	3	3	2	4	3	2	1
3	3	4	4	4	3	3	4	2	3	3	2	2
2	3	3	3	3	2	3	3	3	3	3	2	2
3	4	4	4	4	3	4	4	3	4	4	4	2
3	3	2	3	3	2	2	4	2	3	4	2	2
4	4	4	3	3	4	4	4	4	4	3	3	3
4	4	4	3	4	3	3	3	2	3	3	4	3
2	3	3	2	3	3	2	3	2	4	3	4	1
3	3	4	3	4	3	3	3	4	4	3	4	3
4	3	4	4	4	3	3	4	4	3	3	3	3
2	3	3	1	3	3	3	1	3	4	3	4	2
4	4	3	4	4	2	4	3	2	2	4	4	3
3	4	3	4	4	2	4	3	4	4	3	3	4
4	3	3	2	4	3	4	4	4	4	4	4	4
3	4	4	4	2	2	4	4	4	3	4	3	4
4	4	4	4	4	4	4	4	4	3	3	4	3
3	3	3	2	4	3	4	3	3	3	3	2	4
2	4	4	4	3	2	4	4	2	2	3	3	3
2	3	1	1	3	1	2	2	3	3	4	2	2
3	2	3	2	3	3	3	4	4	4	3	3	3
1	1	2	3	1	3	3	1	4	2	4	4	4
4	3	4	4	4	2	4	4	4	3	3	4	4
4	4	4	3	3	4	4	4	4	4	3	4	4
2	2	2	1	2	2	2	3	3	3	4	1	3
4	4	4	4	4	3	4	4	4	3	4	4	4
4	4	4	3	4	4	4	4	4	3	4	4	3
2	3	4	2	1	1	2	4	2	4	4	3	3
2	1	4	1	2	2	3	3	3	4	4	3	3
1	2	4	4	4	1	2	1	4	4	1	2	1
2	2	4	2	4	4	4	4	3	3	1	3	4
2	2	4	2	3	1	3	1	4	3	3	2	3
2	2	1	2	3	2	1	4	3	1	1	1	2
4	4	3	4	4	4	3	4	1	4	1	2	1
2	4	3	3	4	2	3	4	2	2	3	1	1
4	3	4	3	4	4	4	4	3	4	4	4	4
3	3	3	2	2	2	3	3	3	3	3	3	2
2	2	4	3	3	1	3	2	3	2	2	2	3
1	3	3	3	4	4	3	4	2	3	3	4	1
4	4	4	3	4	4	4	4	4	4	4	4	4
3	4	2	3	2	2	2	3	2	3	3	1	2
4	4	4	4	4	3	4	4	4	3	4	4	4
3	3	3	3	4	3	4	4	4	3	4	4	4
3	3	3	3	4	4	4	4	4	4	4	4	4
4	4	3	2	4	2	3	3	3	4	2	4	2
2	3	3	3	2	2	2	3	3	4	4	2	3
3	3	4	2	2	2	3	3	4	4	3	1	4
3	3	4	4	4	3	4	3	4	2	3	2	4
2	4	4	3	3	3	4	3	4	4	3	4	4
4	4	4	3	4	3	3	2	4	3	2	3	4
4	3	3	3	4	2	2	4	3	3	2	2	2
3	4	4	3	3	3	4	4	2	4	4	4	2
2	1	3	3	4	2	3	3	4	2	4	3	2
1	2	4	4	4	4	4	4	3	4	4	3	4
2	4	4	3	4	3	4	4	2	4	4	3	3
3	3	4	4	4	2	4	3	4	2	4	3	4

**FACTORES DETERMINANTES DEL SENTIDO DE PERTENENCIA DE LOS ESTUDIANTES DE  
ARQUITECTURA PUCMM-CSTA**

3	3	3	3	3	2	3	3	2	4	3	4	2
4	4	4	4	4	4	4	4	1	3	4	4	1
2	2	3	2	2	2	3	2	4	3	3	3	3
3	3	2	2	2	3	3	3	2	3	2	1	3
2	3	3	3	2	2	3	3	3	3	3	1	2
4	3	4	2	2	3	2	1	4	3	2	2	2
3	3	2	3	4	4	3	4	3	4	4	4	3
3	3	3	3	3	3	3	3	3	4	3	3	2
1	2	1	2	3	2	2	3	1	2	3	2	2
3	3	4	3	3	2	2	3	3	3	2	2	2

**FACTORES DETERMINANTES DEL SENTIDO DE PERTENENCIA DE LOS ESTUDIANTES DE  
ARQUITECTURA PUCMM-CSTA**

B10	B11	B12	C9	C10	C11	C12	D9	D10	D11	D12	A13	A14
4	4	3	3	4	2	4	2	4	1	4	3	3
3	3	3	3	3	3	4	3	3	4	4	3	3
4	4	3	4	3	2	3	4	4	4	4	2	3
4	4	3	4	4	3	4	4	4	4	3	3	4
3	4	2	3	4	3	3	3	4	3	3	3	3
4	3	2	3	4	3	3	3	4	3	2	3	4
3	4	3	3	3	4	4	3	3	3	3	3	4
4	3	3	3	3	3	3	3	3	3	3	4	4
2	4	2	4	2	4	3	4	2	2	3	3	4
4	4	4	3	4	4	4	4	4	4	4	2	4
2	3	1	3	2	3	3	3	2	3	3	3	3
3	3	4	3	4	3	4	3	4	3	4	2	4
3	2	2	4	4	3	4	4	3	3	4	3	3
4	3	1	2	4	3	3	2	3	3	4	4	4
3	3	1	3	2	3	2	3	1	2	2	3	4
2	4	4	3	2	4	4	3	3	4	2	4	4
4	3	3	3	4	4	4	3	3	3	3	3	4
3	3	2	3	2	3	2	3	2	3	2	3	4
3	3	3	4	3	3	3	4	3	3	3	3	4
4	4	3	4	4	3	4	4	4	4	3	3	4
3	3	4	3	4	4	3	2	3	3	4	3	4
4	4	3	3	3	3	3	3	3	3	3	2	4
3	4	4	4	3	4	3	4	3	3	3	3	3
3	4	3	3	4	4	3	3	4	4	4	3	3
4	4	4	4	4	4	4	4	3	3	4	3	4
3	3	3	4	3	3	3	4	3	3	3	3	3
4	3	4	4	4	3	4	4	3	3	4	3	3
4	1	4	1	4	1	4	1	4	1	4	2	3
1	4	2	4	3	4	4	3	4	4	3	2	3
4	4	3	4	4	4	3	4	4	4	3	2	4
3	3	3	3	3	3	3	3	3	3	3	3	3
4	3	2	4	4	3	2	4	4	3	2	3	4
4	2	2	3	3	4	3	3	3	4	2	2	3
4	4	4	3	4	4	4	4	4	3	4	2	3
3	3	2	2	3	4	2	1	3	3	2	2	2
1	4	3	2	1	3	2	2	1	3	2	2	3
4	3	1	3	2	3	3	3	2	3	3	3	4
4	4	3	4	4	4	3	4	4	4	4	3	4
3	4	2	2	2	4	2	3	2	4	2	4	4
4	4	3	2	3	4	3	3	3	4	3	4	3
3	4	4	3	3	3	3	3	3	3	3	3	3
4	2	1	3	2	2	1	1	2	3	4	4	3
4	3	3	3	4	4	3	2	3	3	4	3	1
4	4	2	3	4	4	3	3	4	4	3	2	4
4	4	1	4	4	4	3	4	4	4	2	4	3
3	2	2	3	3	3	3	3	3	2	3	2	2
2	3	3	4	3	4	4	3	4	4	4	3	4
3	4	3	4	3	4	3	3	3	4	2	3	3
4	3	3	4	4	2	2	4	4	2	2	3	3
3	3	1	2	3	4	1	2	3	4	1	3	3
4	4	4	4	4	4	4	4	4	3	3	4	3
3	3	4	2	3	3	3	3	4	4	4	2	3
3	4	4	3	3	4	4	3	3	4	4	3	4
2	3	3	2	2	3	3	2	2	2	2	2	3
4	3	2	2	4	3	2	2	3	2	1	3	4
4	4	3	3	4	4	2	3	4	4	3	4	2
3	2	3	4	3	4	3	3	3	3	3	3	3
2	3	3	2	2	3	2	2	3	4	2	3	4
3	4	3	4	4	4	3	4	4	4	2	3	4
4	4	4	4	4	4	4	4	4	4	4	3	4
3	3	3	3	3	2	3	3	3	2	3	2	4

**FACTORES DETERMINANTES DEL SENTIDO DE PERTENENCIA DE LOS ESTUDIANTES DE ARQUITECTURA PUCMM-CSTA**

3	4	4	3	3	4	4	2	4	4	4	2	4
3	4	2	4	3	4	2	4	3	3	2	3	4
4	4	3	3	1	4	4	1	4	4	1	2	4
4	2	2	4	4	2	2	4	4	2	2	2	2
4	2	4	1	1	1	4	3	1	1	4	3	4
4	3	3	3	4	2	3	3	4	2	3	2	3
4	3	3	3	4	4	4	3	4	4	4	3	4
4	2	4	3	2	1	4	3	2	1	4	2	4
3	3	3	2	4	4	3	2	3	3	3	4	3
3	3	1	2	2	3	3	3	3	3	3	3	2
4	4	3	3	4	4	3	3	4	4	3	2	4
3	3	2	2	3	4	3	1	3	2	3	3	3
4	4	4	4	4	3	4	4	4	3	4	3	4
3	4	4	4	3	3	3	4	3	3	3	2	4
4	2	4	3	3	3	3	3	3	2	3	2	3
4	3	3	3	3	2	4	3	3	2	3	3	4
4	4	3	4	4	3	4	4	3	4	3	4	4
3	3	2	2	2	2	3	2	2	2	3	3	3
4	3	3	4	4	3	4	4	4	3	4	2	2
4	3	3	4	4	3	3	4	4	4	4	3	4
4	3	3	4	4	3	3	4	4	3	3	3	3
4	4	2	4	4	4	3	4	4	4	4	2	4
3	3	4	4	4	4	4	4	4	4	4	4	4
4	4	2	3	4	4	2	3	4	3	2	4	3
4	3	3	3	3	3	3	4	3	3	4	4	3
4	4	4	4	4	4	4	4	4	4	4	4	4
4	4	2	4	4	4	3	4	4	4	4	2	4
3	3	4	4	4	4	4	4	4	4	4	4	4
4	4	2	3	4	4	2	3	4	3	2	4	3
4	3	3	3	3	3	3	4	3	3	4	4	3
4	4	4	4	4	4	4	4	4	4	4	4	4
4	4	4	4	4	4	4	4	4	4	4	4	4
4	4	4	4	4	4	3	4	4	3	4	4	4
4	4	3	4	2	3	3	4	2	2	3	3	4
4	1	1	1	4	1	1	1	4	1	1	2	3
4	4	4	4	4	4	3	4	4	4	3	4	2
3	2	3	2	3	3	1	1	3	2	2	3	3
2	1	1	3	1	1	1	3	1	1	1	4	2
3	3	2	3	2	3	4	4	2	3	2	4	3
3	3	2	1	3	3	1	1	3	3	1	2	2
4	4	4	4	4	4	4	4	4	4	4	2	3
3	3	3	3	2	3	2	3	2	3	2	3	3
2	2	2	3	3	2	2	3	3	2	2	3	2
3	3	4	2	3	3	4	3	3	3	4	3	4
4	4	4	4	4	4	4	4	4	4	4	3	4
3	2	2	2	3	3	3	2	2	3	3	4	3
4	4	4	4	4	4	4	4	4	4	4	3	4
3	4	4	4	3	4	4	3	3	3	4	3	3
4	4	4	4	4	4	4	4	4	4	4	4	3
4	3	3	2	4	3	3	2	2	2	2	3	4
4	3	2	3	4	3	2	3	4	3	2	2	3
4	3	2	4	4	3	2	4	4	2	2	2	3
3	4	3	4	3	4	3	4	3	4	3	2	3
4	4	4	4	4	3	3	4	4	3	3	3	4
4	4	3	4	3	4	3	3	3	4	4	2	3
3	2	2	2	3	2	2	2	3	2	2	2	2
3	4	3	3	3	4	4	2	3	4	4	3	4
3	4	2	4	1	4	3	4	1	4	2	3	3
4	2	4	4	4	3	4	4	4	2	3	4	4
4	4	4	3	4	4	4	3	4	4	4	2	4
4	3	4	4	3	3	3	4	2	4	3	2	3

**FACTORES DETERMINANTES DEL SENTIDO DE PERTENENCIA DE LOS ESTUDIANTES DE  
ARQUITECTURA PUCMM-CSTA**



3	3	4	3	4	4	4	4	4	3	4	2	3
3	4	4	1	4	4	4	1	4	4	4	4	4
3	3	3	4	4	4	4	2	2	2	2	3	3
3	4	3	3	2	1	1	2	4	2	1	2	2
4	4	3	3	2	3	3	3	2	3	3	3	3
3	2	2	4	2	2	2	4	2	2	2	3	4
4	4	3	3	3	4	4	3	3	3	3	3	4
4	3	3	2	4	3	3	2	4	3	3	3	3
2	2	3	1	2	3	2	1	2	2	2	2	3
3	3	3	3	3	2	3	3	3	2	2	3	4

**FACTORES DETERMINANTES DEL SENTIDO DE PERTENENCIA DE LOS ESTUDIANTES DE  
ARQUITECTURA PUCMM-CSTA**

A15	A16	B13	B14	B15	B16	C13	C14	C15	C16	D13	D14	D15
1	3	4	4	4	3	4	2	1	2	3	2	1
3	3	3	3	4	3	4	4	4	4	4	4	4
4	4	3	3	3	3	3	4	3	3	4	4	4
3	4	3	4	4	4	4	4	4	4	4	4	4
4	3	3	3	2	3	3	3	3	3	3	3	3
4	3	3	4	4	3	3	1	2	2	3	1	1
4	3	4	4	3	3	4	4	4	3	3	3	3
3	3	3	3	3	3	3	3	3	3	3	3	3
4	4	3	4	4	4	3	3	3	3	3	3	3
4	3	3	4	4	4	4	3	4	4	4	4	3
3	4	3	3	4	4	3	3	2	4	4	3	1
3	3	4	4	3	4	4	4	3	3	4	4	3
3	4	4	4	3	4	4	4	4	4	4	3	2
4	3	4	4	4	4	3	4	3	3	2	4	3
4	3	3	4	4	3	3	4	4	3	2	2	4
3	2	4	3	3	2	4	3	3	3	4	3	3
4	4	4	4	4	4	3	4	4	4	3	4	4
1	3	4	4	4	4	3	3	1	3	3	3	1
3	3	3	4	3	3	3	4	3	3	3	4	3
4	4	4	4	4	4	3	4	4	4	3	3	4
3	3	3	3	4	4	4	3	4	4	4	3	4
4	4	3	4	4	3	3	2	4	4	2	2	4
3	4	4	4	3	4	3	2	4	3	3	2	4
2	4	3	3	3	4	3	3	3	3	3	3	3
4	4	4	4	4	4	4	4	4	4	4	4	3
3	3	3	3	3	3	3	3	3	3	3	3	3
3	2	4	4	3	4	4	3	4	4	4	3	3
3	3	3	4	3	3	1	1	1	1	1	1	1
2	3	4	4	4	4	3	3	4	1	2	3	3
4	2	2	4	4	3	3	4	4	2	3	4	4
3	3	3	3	3	3	3	3	3	3	3	3	3
4	3	4	4	4	3	4	4	4	3	4	4	4
4	3	2	4	4	4	2	4	3	3	3	3	2
4	2	4	4	4	4	4	4	4	2	4	4	4
4	4	3	4	4	4	4	4	4	3	2	1	4
4	3	3	3	4	3	2	3	4	2	2	3	4
4	4	3	4	4	4	3	4	4	4	3	4	4
4	4	4	4	4	4	4	4	4	3	3	4	4
3	4	4	4	4	3	4	4	3	4	4	4	3
3	4	4	4	2	3	4	3	2	3	4	3	3
4	4	3	3	4	4	3	3	4	4	3	3	4
2	2	4	4	2	2	3	1	1	3	3	2	4
4	2	4	1	4	3	4	1	4	4	4	1	4
4	3	3	4	4	4	2	4	4	4	2	4	4
2	4	4	3	3	4	4	3	2	4	4	3	4
3	3	1	2	4	3	1	2	4	3	1	2	3
3	4	4	4	4	4	4	2	4	3	4	3	4
3	4	4	3	3	4	2	2	3	3	2	2	3
4	4	3	3	4	4	2	3	4	4	2	3	4
3	3	3	3	3	3	4	4	4	4	4	4	4
4	4	4	4	4	4	4	4	4	4	4	4	3
2	4	4	4	4	4	4	3	4	4	2	3	4
4	3	3	4	4	3	2	4	4	3	2	4	4
2	2	3	3	3	2	3	2	2	2	2	2	2
4	4	3	4	4	4	4	4	4	3	3	4	4
4	4	4	3	4	4	4	3	4	4	4	3	4
3	3	3	2	3	3	4	3	2	3	4	3	4
1	3	3	4	1	3	4	2	1	3	3	2	1
2	4	4	4	4	4	3	3	3	4	3	2	2
4	3	3	4	4	3	4	4	3	3	3	4	3
4	3	2	3	4	3	2	4	3	3	2	3	3

**FACTORES DETERMINANTES DEL SENTIDO DE PERTENENCIA DE LOS ESTUDIANTES DE ARQUITECTURA PUCMM-CSTA**

4	4	2	4	4	4	2	4	4	4	2	4	4
2	3	4	4	3	3	3	4	3	3	3	3	3
4	3	3	4	4	4	2	1	4	3	4	1	2
2	3	3	2	2	4	3	3	3	2	3	2	2
4	4	4	4	4	4	2	4	4	4	4	2	4
4	1	3	4	4	4	4	4	4	4	2	1	1
4	4	4	4	4	4	3	4	4	4	2	3	4
2	4	4	4	4	4	2	1	4	1	2	1	4
3	4	4	4	4	4	4	4	4	4	3	3	3
4	3	3	3	4	4	3	3	4	4	3	3	4
4	4	3	4	3	4	2	4	4	4	2	4	4
3	3	3	3	4	4	4	3	4	4	3	2	4
2	3	4	4	3	4	3	4	3	4	3	3	4
3	3	3	4	3	3	3	4	4	3	3	3	4
3	3	3	3	3	3	3	4	3	3	3	3	3
3	4	3	3	3	3	3	3	3	3	3	3	3
3	4	4	3	3	4	4	3	4	3	4	3	4
2	2	3	3	4	4	3	2	3	2	3	2	3
2	3	3	4	4	4	3	4	4	4	3	2	2
4	4	3	4	4	4	3	4	4	4	3	4	4
4	4	3	2	3	3	3	3	3	3	3	3	3
3	4	3	4	4	4	3	4	3	4	3	4	4
4	3	4	4	4	3	4	4	4	3	4	4	4
2	4	3	4	3	4	3	4	3	4	4	3	4
3	3	4	4	4	3	3	2	3	3	2	2	2
3	3	3	4	3	3	3	4	4	3	1	4	2
4	3	3	3	3	3	3	3	4	3	3	3	4
4	4	4	4	4	4	4	4	4	4	4	4	4
4	3	3	4	4	3	3	4	4	3	3	4	4
4	4	4	4	3	4	4	4	4	4	4	4	4
4	3	3	3	4	3	3	3	4	3	2	3	3
4	3	4	4	3	4	2	2	3	3	2	2	3
4	4	4	4	4	4	4	4	4	4	4	4	4
4	4	4	4	3	3	4	3	2	3	4	3	2
4	4	4	4	4	4	4	4	4	4	4	4	4
4	3	4	4	4	3	3	4	3	2	3	4	3
1	4	4	2	4	4	4	4	4	4	4	4	4
4	4	4	4	4	4	4	2	4	4	4	4	4
4	3	3	2	4	3	3	3	4	3	2	2	3
1	4	4	2	1	4	4	2	1	4	4	2	1
2	4	3	3	2	4	3	3	4	3	3	4	3
1	2	2	1	4	2	2	2	4	2	2	2	4
2	4	3	4	4	4	3	4	4	4	3	4	4
3	3	3	3	3	3	3	3	3	3	3	3	3
4	3	3	4	3	3	3	3	3	3	3	3	3
4	3	3	4	4	4	3	4	4	3	3	4	4
3	3	4	4	4	4	3	4	4	4	4	2	4
2	2	3	3	3	2	3	3	3	2	3	3	3
4	3	4	4	4	4	3	4	4	3	4	4	4
3	3	4	3	3	4	4	4	4	4	3	3	3
4	4	4	3	4	4	4	3	4	4	4	3	4
3	4	4	4	4	4	4	4	4	4	3	4	4
3	3	2	3	2	3	2	3	2	3	2	3	2
3	1	2	3	3	1	3	3	4	3	2	3	4
2	3	3	4	3	4	3	4	3	4	3	4	3
3	4	3	3	3	3	3	3	3	3	3	3	3
2	3	3	3	4	3	3	3	4	4	4	4	4
2	3	2	3	2	3	2	3	2	3	2	3	2
4	4	3	4	4	4	3	4	4	4	3	4	4
4	3	3	3	3	4	3	3	3	4	3	2	1
4	4	4	4	4	4	4	4	4	3	4	4	3
4	4	2	4	4	4	2	4	4	4	2	4	4
3	3	4	4	4	3	3	4	3	3	4	3	4

**FACTORES DETERMINANTES DEL SENTIDO DE PERTENENCIA DE LOS ESTUDIANTES DE  
ARQUITECTURA PUCMM-CSTA**

3	3	3	3	3	3	3	3	3	3	3	3	3
4	4	4	4	4	4	4	4	4	4	4	4	4
3	3	3	3	3	3	3	3	4	3	3	3	3
1	3	3	4	1	3	2	3	2	2	3	2	3
3	4	3	3	4	3	2	3	1	2	2	3	1
4	3	2	4	4	2	2	3	4	2	2	2	4
4	4	4	4	4	4	4	3	4	4	3	3	4
3	3	3	3	3	3	3	3	3	3	3	3	3
3	2	2	3	3	3	2	3	3	2	2	3	2
3	3	3	4	4	3	3	3	3	3	3	2	3

**FACTORES DETERMINANTES DEL SENTIDO DE PERTENENCIA DE LOS ESTUDIANTES DE  
ARQUITECTURA PUCMM-CSTA**

D16	A17	A18	A19	A20	B17	B18	B19	B20	C17	C18	C19	C20
2	3	1	4	1	4	2	4	3	2	2	4	2
4	2	2	2	3	3	3	3	3	4	4	4	4
4	4	4	4	4	3	3	3	3	3	3	3	3
4	4	4	3	2	3	3	4	2	3	4	4	3
3	2	3	3	3	3	4	3	4	3	3	4	3
2	3	2	4	3	3	2	4	3	3	3	3	3
3	3	2	2	3	3	3	3	3	3	3	3	3
3	3	1	2	3	3	1	1	4	3	1	2	3
3	4	4	4	4	4	3	4	4	3	3	4	4
4	2	4	4	2	4	4	4	3	4	4	4	3
2	3	2	1	3	4	4	2	3	3	4	4	4
3	4	4	3	2	4	4	3	4	3	4	3	4
2	2	1	3	2	4	4	3	4	4	4	4	3
3	4	2	2	3	4	2	1	4	3	2	1	4
3	3	2	2	4	3	1	1	4	3	2	3	4
3	3	2	2	3	3	1	1	4	3	2	2	4
4	2	1	3	4	2	2	3	4	2	1	3	4
3	3	4	4	3	3	4	4	4	3	4	4	2
3	3	2	2	3	3	3	2	3	3	3	3	3
3	3	1	1	3	4	3	1	2	3	4	4	3
3	4	3	3	4	3	3	4	3	3	3	4	4
4	3	4	4	4	3	3	3	2	3	3	2	2
3	3	2	1	2	3	2	2	4	3	1	2	2
4	4	2	4	4	4	3	3	4	4	3	3	4
4	4	3	2	3	3	3	2	3	4	4	2	3
3	3	3	2	3	3	3	3	3	3	3	3	3
3	4	3	4	4	4	3	3	4	4	4	4	4
1	3	1	1	4	3	1	1	1	1	1	1	1
3	3	1	4	3	4	1	2	4	4	3	4	1
2	3	4	3	4	3	4	2	4	3	4	3	4
3	4	4	4	3	3	3	4	4	3	3	3	3
3	3	2	1	3	3	2	1	3	3	2	1	3
3	4	2	4	3	3	3	1	3	4	4	3	4
2	3	4	4	3	4	4	4	4	3	3	4	4
4	4	4	2	3	4	4	2	3	3	4	4	4
2	3	1	4	2	4	1	2	2	3	2	3	2
4	4	4	4	4	4	4	2	2	4	4	4	4
3	4	3	3	4	4	3	3	4	4	3	4	4
4	4	4	3	4	4	4	3	4	4	4	3	4
4	4	4	3	4	4	4	3	4	4	4	4	4
3	4	3	3	4	4	2	2	4	4	3	2	4
4	4	3	4	3	4	3	4	3	4	3	4	3
3	4	2	1	2	4	1	1	1	4	1	1	1
4	4	4	4	3	3	4	4	4	3	4	3	4
4	3	4	2	4	4	4	2	4	4	4	2	4
4	4	4	4	4	4	4	4	4	4	4	4	4
3	3	3	3	3	3	3	2	2	3	2	2	2
3	4	2	4	3	4	3	2	4	3	4	3	4
3	3	3	2	3	2	2	3	3	3	3	2	3
4	3	2	1	3	3	2	1	3	3	2	1	3
4	3	3	3	3	3	3	3	4	4	4	2	4
3	3	2	4	4	4	4	3	4	4	4	3	4
4	2	1	1	3	4	4	2	4	4	4	4	4
4	4	2	1	3	4	1	1	3	4	4	2	3
2	3	2	1	3	3	2	1	3	3	2	1	3
3	2	1	3	3	3	3	4	2	3	4	4	2
4	4	4	3	4	4	4	3	4	4	3	4	4
2	2	2	2	2	4	2	2	3	4	4	4	3
3	3	1	2	3	3	1	1	2	2	1	2	2
2	3	1	4	2	4	4	4	4	4	4	3	3
3	4	4	3	4	4	4	4	3	4	4	4	3
3	4	4	3	4	4	4	4	3	4	4	4	3
3	4	2	2	3	4	2	2	3	3	2	2	2

**FACTORES DETERMINANTES DEL SENTIDO DE PERTENENCIA DE LOS ESTUDIANTES DE  
ARQUITECTURA PUCMM-CSTA**

4	4	1	1	2	4	1	1	1	3	1	1	1
3	3	1	2	3	3	4	2	4	3	4	4	3
3	1	1	2	2	4	4	1	4	4	4	4	4
2	2	2	4	3	4	2	2	4	3	4	4	3
4	2	2	2	2	4	4	4	4	4	4	4	4
2	4	4	4	4	4	4	4	4	4	4	4	4
4	3	4	4	3	3	2	4	4	3	4	4	4
1	4	4	4	4	4	3	3	1	4	4	4	4
3	3	1	2	3	3	3	3	4	3	3	3	4
4	3	2	3	2	4	3	4	3	4	3	4	3
4	4	4	4	4	3	3	4	4	3	3	4	4
4	4	3	4	4	4	2	4	4	4	4	3	4
4	3	1	2	3	4	2	3	4	4	4	3	3
3	3	4	3	3	3	3	3	3	4	3	3	4
3	2	2	3	4	2	2	2	4	2	3	3	4
3	3	3	3	3	3	2	2	2	3	3	3	3
4	4	2	3	4	3	4	3	4	3	4	4	4
2	2	1	1	2	3	3	2	2	2	2	2	2
3	2	2	3	2	4	3	3	4	4	3	3	4
4	4	3	4	4	3	2	4	4	4	4	4	4
3	4	2	3	4	3	4	4	4	3	4	4	4
4	4	2	2	3	4	3	2	2	4	4	4	4
3	2	2	2	3	3	2	1	2	3	2	2	3
4	2	2	1	3	4	3	2	4	3	3	3	4
3	2	3	2	3	4	3	3	3	3	3	3	3
3	3	2	2	4	3	4	3	3	3	3	4	4
4	4	1	1	2	4	1	1	2	4	1	1	2
3	2	1	2	3	2	1	2	3	2	1	2	3
4	2	3	4	3	4	4	4	4	4	4	4	4
3	3	3	2	3	3	3	2	3	4	4	3	3
3	2	3	2	4	4	2	2	4	2	2	2	4
4	4	2	2	2	4	4	4	4	4	4	4	4
3	4	2	4	4	4	2	2	2	4	4	4	4
2	3	2	1	1	4	4	4	4	3	4	4	4
4	4	1	1	2	4	1	4	4	4	4	4	4
4	2	1	2	2	4	4	4	4	4	2	3	3
3	3	3	4	4	4	4	3	3	3	3	4	4
4	4	2	1	1	4	2	1	1	4	2	1	1
4	3	4	2	3	3	3	4	3	3	4	3	4
2	2	3	1	4	2	3	1	4	3	3	1	4
4	3	4	2	3	4	4	4	4	4	4	4	4
3	3	2	2	3	3	2	2	3	3	1	2	3
3	3	2	1	3	3	2	1	3	3	2	1	3
3	3	2	3	3	3	2	2	3	3	3	3	3
4	3	3	4	4	4	4	4	4	4	4	4	4
2	1	1	3	4	3	3	3	3	3	3	4	3
4	4	3	2	3	4	3	2	4	4	3	2	4
3	3	1	2	3	3	4	3	4	4	4	4	4
4	4	3	1	3	4	3	1	3	4	3	1	3
4	2	1	1	3	4	4	4	4	4	4	4	4
3	3	2	2	3	3	2	2	3	3	2	2	3
3	3	1	1	2	3	3	1	3	4	3	1	4
4	2	1	1	1	4	4	4	4	4	4	4	4
3	4	2	2	3	4	2	2	3	3	2	2	3
4	1	1	1	2	4	4	4	4	4	4	4	4
3	3	3	3	3	3	3	3	3	3	3	3	3
4	4	3	1	4	4	3	1	4	4	3	1	4
4	3	1	2	3	4	1	1	4	2	3	4	4
3	2	2	4	4	3	3	4	4	2	3	4	4
4	4	2	2	4	4	3	1	4	4	3	3	4
3	3	2	2	4	4	4	2	4	3	4	4	4

**FACTORES DETERMINANTES DEL SENTIDO DE PERTENENCIA DE LOS ESTUDIANTES DE  
ARQUITECTURA PUCMM-CSTA**

3	2	2	1	2	3	3	2	2	3	3	2	2
4	3	4	4	4	3	4	4	4	4	4	4	4
3	2	2	2	2	4	4	4	4	4	4	3	3
3	2	1	1	3	3	3	3	2	2	3	3	3
2	4	3	2	4	2	3	2	3	1	3	3	4
2	4	1	1	2	4	3	2	2	1	3	2	2
4	4	4	3	3	4	3	4	4	4	4	3	3
3	2	1	1	2	4	4	4	4	4	4	4	4
3	2	3	2	3	3	1	2	2	2	2	2	3
3	3	2	3	3	3	3	3	3	3	3	3	3

**FACTORES DETERMINANTES DEL SENTIDO DE PERTENENCIA DE LOS ESTUDIANTES DE  
ARQUITECTURA PUCMM-CSTA**

D17	D18	D19	D20	E1	E2	E3	E4	E5	E6	E7	E8
2	2	4	2	1	1	1	1	2	3	2	3
4	4	4	4	1	1	1	1	2	2	2	3
4	4	4	4	1	1	1	1	2	2	1	3
4	4	4	4	1	1	1	1	2	2	2	3
3	3	4	4	2	1	1	1	2	2	2	3
3	3	3	3	1	1	1	1	1	3	2	3
3	3	3	3	1	1	1	1	1	3	2	3
3	1	3	3	2	1	1	2	2	3	2	3
3	4	4	4	1	1	1	1	2	2	1	3
4	4	4	4	1	1	2	1	2	2	1	3
4	4	4	4	1	1	1	1	1	2	2	3
3	4	3	4	1	1	1	1	2	2	2	3
4	4	4	3	2	1	1	1	2	2	2	3
4	4	4	3	2	1	1	1	2	2	2	3
3	2	1	4	1	1	1	1	2	2	1	3
3	3	3	4	1	1	1	1	2	2	2	3
4	2	2	4	1	1	1	1	2	2	2	3
2	1	4	4	1	1	2	1	2	2	2	3
3	4	4	2	2	1	1	1	1	2	2	3
3	3	3	3	1	1	1	1	2	2	2	3
4	4	4	4	2	1	1	1	2	2	2	3
3	4	3	3	2	1	2	1	2	2	2	3
4	4	4	4	1	1	1	1	1	2	2	3
4	4	4	4	1	1	1	1	1	2	2	3
3	4	3	3	2	1	2	1	2	2	2	3
4	4	4	4	1	1	1	1	1	2	2	3
3	1	2	2	1	1	1	1	2	2	2	3
4	2	3	4	1	1	1	1	2	2	2	3
4	4	2	3	1	1	1	1	2	2	1	3
3	3	3	3	2	2	3	1	2	2	2	3
4	4	4	4	1	1	1	1	2	2	2	3
1	1	1	1	1	1	1	1	2	2	2	3
4	4	4	4	1	1	1	1	1	2	2	3
3	4	3	4	2	1	1	1	3	2	2	3
3	4	4	3	1	1	1	1	1	2	2	3
3	2	1	3	1	1	1	1	1	2	2	3
2	3	2	4	1	1	1	1	2	1	2	3
4	4	4	4	1	1	1	1	2	1	2	3
4	4	4	4	1	1	1	1	1	1	2	3
2	3	3	3	1	1	1	1	3	1	2	3
4	4	4	4	1	1	1	1	3	1	2	3
4	4	4	4	1	1	1	1	2	1	2	3
3	4	3	4	1	1	2	1	1	1	2	3
3	4	3	4	2	1	1	2	3	1	2	3
4	3	4	3	1	1	1	1	2	1	2	3
4	2	3	3	2	1	1	1	1	1	2	3
4	4	4	1	1	1	1	1	1	1	2	3
4	4	2	4	1	1	1	2	2	1	2	3
4	4	4	4	1	1	1	1	2	1	2	3
3	2	2	2	1	1	2	1	2	1	2	3
2	4	4	4	1	1	1	1	1	1	2	3
3	2	2	2	1	1	1	1	2	3	2	3
3	2	1	3	2	1	1	1	2	3	2	3
4	4	2	4	1	1	1	1	1	3	2	3
4	4	3	4	2	2	1	2	1	2	2	4
4	1	1	4	2	2	1	1	2	2	2	4
4	4	4	3	1	1	1	1	1	2	2	4
2	2	1	3	1	1	1	1	1	2	2	4
2	2	3	2	1	1	1	1	1	2	2	4
4	4	3	4	1	1	1	1	2	2	2	4
4	4	4	4	1	1	1	1	1	2	2	4
3	1	2	3	1	2	1	1	2	2	2	4
3	4	4	3	1	1	1	1	2	2	2	4
4	4	4	3	2	1	2	1	2	2	2	4
3	2	2	2	1	1	1	1	1	2	1	4

**FACTORES DETERMINANTES DEL SENTIDO DE PERTENENCIA DE LOS ESTUDIANTES DE  
ARQUITECTURA PUCMM-CSTA**



2	1	1	1	1	1	1	1	2	2	2	4
3	4	4	3	1	1	1	1	1	2	2	4
2	4	4	4	1	1	1	1	1	3	2	4
3	3	4	4	1	1	1	1	3	2	1	4
4	4	4	4	2	2	2	1	2	2	2	4
4	4	4	4	1	1	1	1	2	2	2	4
3	4	4	4	1	1	1	1	2	2	2	4
3	4	4	4	2	1	1	1	3	1	2	4
3	4	4	3	1	1	1	1	1	1	2	4
4	3	4	3	1	1	1	1	2	1	2	4
3	3	4	4	1	1	1	1	2	1	2	4
4	4	2	4	1	1	3	2	2	1	2	4
4	3	4	4	1	1	1	1	2	1	2	4
4	3	3	4	1	1	1	1	2	3	2	4
2	3	3	4	1	1	1	1	1	3	2	4
3	3	3	3	1	1	1	1	3	3	2	4
3	4	4	4	1	1	1	1	1	3	2	4
2	2	2	2	1	1	2	1	1	3	2	4
2	2	3	2	1	2	1	1	2	3	2	4
4	3	4	4	1	1	1	1	2	2	2	4
3	4	4	4	1	1	1	1	2	2	2	4
4	4	4	4	1	1	1	1	1	2	2	4
3	3	3	4	1	1	1	1	2	3	2	4
4	4	3	4	2	2	1	1	2	3	2	4
3	3	3	3	1	1	1	1	2	3	2	3
3	4	2	3	1	1	1	1	2	3	2	4
3	3	4	4	1	1	1	1	3	3	1	3
4	1	1	1	1	1	1	1	1	1	2	3
2	1	2	3	1	1	1	1	2	3	2	3
4	4	4	4	1	1	1	1	3	3	2	4
4	4	3	3	2	2	1	2	3	3	2	4
2	2	2	4	2	1	1	1	2	3	2	4
4	4	4	4	1	1	1	1	2	3	2	4
4	4	4	4	1	2	1	1	1	2	2	3
3	3	3	3	1	1	1	1	2	2	2	4
4	4	4	4	2	2	1	1	2	2	2	3
4	1	2	2	1	2	1	1	1	2	2	4
4	3	4	4	2	1	1	1	2	2	2	4
4	2	1	1	1	1	1	1	2	3	2	3
4	2	4	2	2	1	2	1	2	2	2	3
3	3	1	4	1	2	2	1	2	3	2	3
4	4	4	4	1	2	1	1	1	3	2	3
3	1	2	3	1	1	2	3	1	2	2	3
3	2	1	3	1	1	1	1	1	3	2	3
3	3	3	3	1	1	1	1	2	2	1	3
4	4	4	4	1	1	1	1	2	2	2	3
2	4	4	3	1	1	1	1	2	3	2	3
4	3	2	4	1	1	1	1	1	3	2	3
3	3	3	3	1	1	1	1	1	2	2	3
4	3	1	3	1	1	1	1	2	3	2	3
4	4	4	4	1	1	1	1	2	2	2	4
3	2	2	3	1	1	1	1	3	2	2	4
3	3	1	4	1	1	1	1	2	2	2	4
4	4	4	4	1	1	1	1	2	2	2	4
3	2	2	3	1	1	1	1	2	2	2	4
4	4	4	4	1	1	1	1	2	2	2	4
3	3	3	3	1	2	1	1	2	3	2	4
4	3	1	4	1	1	2	1	1	3	2	4
1	3	4	4	1	1	1	1	1	2	2	4
2	3	4	4	1	1	1	1	2	2	1	4
4	3	3	4	1	1	1	1	2	3	2	4
3	2	2	4	1	1	1	1	2	2	2	3

**FACTORES DETERMINANTES DEL SENTIDO DE PERTENENCIA DE LOS ESTUDIANTES DE  
ARQUITECTURA PUCMM-CSTA**

3	3	2	2	1	1	1	1	3	3	2	3
4	4	4	4	1	1	1	1	2	2	2	3
3	3	3	3	1	1	1	1	1	3	2	3
2	2	3	2	2	2	2	1	2	3	2	3
1	3	3	4	1	1	1	1	1	3	2	3
2	3	2	2	1	1	1	1	1	3	2	4
4	3	3	4	1	1	1	1	2	3	2	4
4	4	4	4	1	1	2	1	2	2	2	4
3	2	2	2	1	1	1	1	3	2	2	3
3	4	4	3	2	1	1	1	2	3	2	3

## **ANEXO 4: TABLA FRECUENCIAS ABSOLUTAS Y RELATIVAS SEGÚN FACTOR**

---

FACTORES AFECTIVOS			
133=100%	ESCALA	FRECUENCIAS ABSOLUTAS	FRECUENCIAS RELATIVAS
<b>Factor 1</b>			
Que tanto se experimenta	muy poco	15	11%
	algo	56	42%
	bastante	48	36%
	mucho	14	11%
Influencia en el desempeño	muy poco	5	4%
	algo	38	29%
	bastante	47	35%
	mucho	43	32%
Contribución a la identificación con la escuela de arquitectura	muy poco	8	6%
	algo	26	20%
	bastante	56	42%
	mucho	43	32%
Contribución a la identificación con la universidad	muy poco	13	10%
	algo	33	25%
	bastante	53	40%
	mucho	34	26%
<b>Factor 2</b>			
Que tanto se experimenta	muy poco	10	8%
	algo	47	35%
	bastante	59	44%
	mucho	17	13%
Influencia en el desempeño	muy poco	1	1%
	algo	16	12%
	bastante	56	42%
	mucho	60	45%
Contribución a la identificación con la escuela de arquitectura	muy poco	5	4%
	algo	16	12%
	bastante	65	49%
	mucho	47	35%
Contribución a la identificación con la universidad	muy poco	7	5%
	algo	23	17%
	bastante	57	43%
	mucho	46	35%
<b>Factor 3</b>			
Que tanto se experimenta	muy poco	5	4%
	algo	6	5%
	bastante	47	35%
	mucho	75	56%
Influencia en el desempeño	muy poco	6	5%
	algo	20	15%
	bastante	46	35%
	mucho	61	46%
Contribución a la identificación con la escuela de arquitectura	muy poco	3	2%
	algo	6	5%
	bastante	40	30%
	mucho	84	63%
Contribución a la identificación con la universidad	muy poco	6	5%
	algo	10	8%
	bastante	46	35%
	mucho	71	53%

<b>Factor 4</b>			
Que tanto se experimenta	muy poco	5	4%
	algo	32	24%
	bastante	76	57%
	mucho	20	15%
Influencia en el desempeño	muy poco	12	9%
	algo	25	19%
	bastante	61	46%
	mucho	35	26%
Contribución a la identificación con la escuela de arquitectura	muy poco	5	4%
	algo	23	17%
	bastante	70	53%
	mucho	35	26%
Contribución a la identificación con la universidad	muy poco	12	9%
	algo	31	23%
	bastante	58	44%
	mucho	32	24%
<b>Factor 5</b>			
Que tanto se experimenta	muy poco	1	1%
	algo	18	14%
	bastante	41	31%
	mucho	73	55%
Influencia en el desempeño	muy poco	11	8%
	algo	17	13%
	bastante	52	39%
	mucho	53	40%
Contribución a la identificación con la escuela de arquitectura	muy poco	3	2%
	algo	17	13%
	bastante	38	29%
	mucho	75	56%
Contribución a la identificación con la universidad	muy poco	2	2%
	algo	22	17%
	bastante	42	32%
	mucho	67	50%
<b>Factor 6</b>			
Que tanto se experimenta	muy poco	2	2%
	algo	48	36%
	bastante	45	34%
	mucho	38	29%
Influencia en el desempeño	muy poco	22	17%
	algo	43	32%
	bastante	50	38%
	mucho	18	14%
Contribución a la identificación con la escuela de arquitectura	muy poco	15	11%
	algo	46	35%
	bastante	46	35%
	mucho	26	20%
Contribución a la identificación con la universidad	muy poco	11	8%
	algo	44	33%
	bastante	52	39%
	mucho	26	20%

<b>Factor 7</b>			
Que tanto se experimenta	muy poco	3	2%
	algo	19	14%
	bastante	50	38%
	mucho	61	46%
Influencia en el desempeño		4	3%
	algo	17	13%
	bastante	59	44%
	mucho	53	40%
Contribución a la identificación con la escuela de arquitectura	muy poco	5	4%
	algo	17	13%
	bastante	52	39%
	mucho	59	44%
Contribución a la identificación con la universidad	muy poco	4	3%
	algo	22	17%
	bastante	56	42%
	mucho	51	38%
<b>Factor 8</b>			
Que tanto se experimenta	muy poco	1	1%
	algo	17	13%
	bastante	50	38%
	mucho	65	49%
Influencia en el desempeño	0	11	8%
	algo	21	16%
	bastante	45	34%
	mucho	56	42%
Contribución a la identificación con la escuela de arquitectura	muy poco	4	3%
	algo	19	14%
	bastante	49	37%
	mucho	61	46%
Contribución a la identificación con la universidad	muy poco	8	6%
	algo	11	8%
	bastante	48	36%
	mucho	66	50%
<b>FACTORES SOCIALES</b>			
<b>Factor 9</b>			
Que tanto se experimenta	muy poco	6	5%
	algo	36	27%
	bastante	46	35%
	mucho	45	34%
Influencia en el desempeño	muy poco	13	10%
	algo	40	30%
	bastante	38	29%
	mucho	42	32%
Contribución a la identificación con escuela de arquitectura	muy poco	6	5%
	algo	22	17%
	bastante	52	39%
	mucho	53	40%
Contribución a la identificación con la universidad	muy poco	10	8%
	algo	20	15%
	bastante	51	38%
	mucho	52	39%

<b>Factor 10</b>			
Que tanto se experimenta	muy poco	5	4%
	algo	19	14%
	bastante	55	41%
	mucho	54	41%
Influencia en el desempeño	muy poco	2	2%
	algo	10	8%
	bastante	52	39%
	mucho	69	52%
Contribución a la identificación con escuela de arquitectura	muy poco	5	4%
	algo	21	16%
	bastante	46	35%
	mucho	61	46%
Contribución a la identificación con la universidad	muy poco	5	4%
	algo	21	16%
	bastante	50	38%
	mucho	57	43%
<b>Factor 11</b>			
Que tanto se experimenta	muy poco	6	5%
	algo	9	7%
	bastante	56	42%
	mucho	62	47%
Influencia en el desempeño	muy poco	3	2%
	algo	16	12%
	bastante	54	41%
	mucho	60	45%
Contribución a la identificación con escuela de arquitectura	muy poco	6	5%
	algo	14	11%
	bastante	56	42%
	mucho	57	43%
Contribución a la identificación con la universidad	muy poco	6	5%
	algo	25	19%
	bastante	55	41%
	mucho	47	35%
<b>Factor 12</b>			
Que tanto se experimenta	muy poco	10	8%
	algo	41	31%
	bastante	44	33%
	mucho	38	29%
Influencia en el desempeño	muy poco	10	8%
	algo	30	23%
	bastante	53	40%
	mucho	40	30%
Contribución a la identificación con escuela de arquitectura	muy poco	8	6%
	algo	21	16%
	bastante	52	39%
	mucho	52	39%
Contribución a la identificación con la universidad	muy poco	7	5%
	algo	33	25%
	bastante	45	34%
	mucho	48	36%

## FACTORES ACADÉMICOS

<b>Factor 13</b>			
Que tanto se experimenta	muy poco	7	5%
	algo	33	25%
	bastante	45	34%
	mucho	48	36%
Influencia en el desempeño	muy poco	1	1%
	algo	11	8%
	bastante	67	50%
	mucho	54	41%
Contribución a la identificación con escuela de arquitectura	muy poco	2	2%
	algo	21	16%
	bastante	64	48%
	mucho	46	35%
Contribución a la identificación con la universidad	muy poco	3	2%
	algo	31	23%
	bastante	59	44%
	mucho	40	30%
<b>Factor 14</b>			
Que tanto se experimenta	muy poco	1	1%
	algo	12	9%
	bastante	56	42%
	mucho	64	48%
Influencia en el desempeño	muy poco	2	2%
	algo	7	5%
	bastante	43	32%
	mucho	81	61%
Contribución a la identificación con escuela de arquitectura	muy poco	6	5%
	algo	14	11%
	bastante	53	40%
	mucho	60	45%
Contribución a la identificación con la universidad	muy poco	7	5%
	algo	24	18%
	bastante	56	42%
	mucho	46	35%
<b>Factor 15</b>			
Que tanto se experimenta	muy poco	7	5%
	algo	20	15%
	bastante	44	33%
	mucho	62	47%
Influencia en el desempeño	muy poco	3	2%
	algo	7	5%
	bastante	46	35%
	mucho	77	58%
Contribución a la identificación con escuela de arquitectura	muy poco	7	5%
	algo	10	8%
	bastante	40	30%
	mucho	76	57%
Contribución a la identificación con la universidad	muy poco	10	8%
	algo	13	10%
	bastante	45	34%
	mucho	65	49%



<b>Factor 16</b>			
Que tanto se experimenta	muy poco	2	2%
	algo	11	8%
	bastante	64	48%
	mucho	56	42%
Influencia en el desempeño	muy poco	7	5%
	algo	6	5%
	bastante	55	41%
	mucho	71	53%
Contribución a la identificación con escuela de arquitectura	muy poco	3	2%
	algo	15	11%
	bastante	61	46%
	mucho	54	41%
Contribución a la identificación con la universidad	muy poco	2	2%
	algo	18	14%
	bastante	63	47%
	mucho	50	38%
<b>FACTORES FÍSICOS</b>			
<b>Factor 17</b>			
Que tanto se experimenta	muy poco	3	2%
	algo	29	22%
	bastante	55	41%
	mucho	46	35%
Influencia en el desempeño	muy poco	0	0%
	algo	6	5%
	bastante	57	43%
	mucho	70	53%
Contribución a la identificación con escuela de arquitectura	muy poco	0	0%
	algo	11	8%
	bastante	61	46%
	mucho	58	44%
Contribución a la identificación con la universidad	muy poco	3	2%
	algo	18	14%
	bastante	52	39%
	mucho	60	45%
<b>Factor 18</b>			
Que tanto se experimenta	muy poco	32	24%
	algo	47	35%
	bastante	27	20%
	mucho	27	20%
Influencia en el desempeño	muy poco	15	11%
	algo	29	22%
	bastante	48	36%
	mucho	41	31%
Contribución a la identificación con escuela de arquitectura	muy poco	10	8%
	algo	19	14%
	bastante	46	35%
	mucho	58	44%
Contribución a la identificación con la universidad	muy poco	11	8%
	algo	23	17%
	bastante	38	29%
	mucho	61	46%

<b>Factor 19</b>				
Que tanto se experimenta	muy poco	30	23%	
	algo	42	32%	
	bastante	27	20%	
	mucho	34	26%	
Influencia en el desempeño	muy poco	26	20%	
	algo	37	28%	
	bastante	31	23%	
	mucho	39	29%	
Contribución a la identificación con escuela de arquitectura	muy poco	14	11%	
	algo	25	19%	
	bastante	38	29%	
	mucho	56	42%	
Contribución a la identificación con la universidad	muy poco	14	11%	
	algo	25	19%	
	bastante	34	26%	
	mucho	60	45%	
<b>Factor 20</b>				
Que tanto se experimenta	muy poco	4	3%	
	algo	25	19%	
	bastante	64	48%	
	mucho	40	30%	
Influencia en el desempeño	muy poco	5	4%	
	algo	18	14%	
	bastante	42	32%	
	mucho	68	51%	
Contribución a la identificación con escuela de arquitectura	muy poco	5	4%	
	algo	13	10%	
	bastante	46	35%	
	mucho	69	52%	
Contribución a la identificación con la universidad	muy poco	5	4%	
	algo	16	12%	
	bastante	39	29%	
	mucho	73	55%	

<b>DATOS PERSONALES</b>			
<b>E1 Género</b>	Femenino	109	82%
	Masculino	24	18%
<b>E2 nacionalidad</b>	Dominicano	118	89%
	Extranjero	15	11%
<b>E3 Lugar donde realizó el bachillerato</b>	Capital	117	88%
	Provincia	14	11%
	Extranjero	2	2%
<b>E4 Centro de estudios de procedencia</b>	Colegio privado	126	95%
	Escuela pública	6	5%
	Instituto técnico	1	1%
	Otra universidad	0	0%
<b>E5 Costeo de los estudios</b>	Crédito educativo	40	30%
	Fondos propios	80	60%
	Beca	13	10%
<b>E6 Tiempo en la universidad</b>	Entre 2 y 3 años	22	17%
	Entre 3 y 4 años	70	53%
	Más de cuatro años	41	31%
<b>E7 Membrecía</b>	Sí	10	8%
	No	123	92%
<b>E8 Índice académico acumulado</b>	Entre 2.7 y 3.1	76	57%
	Entre 3.2 y 4.0	57	43%

## **ANEXO 5: FRECUENCIAS FACTORES (IBM SPSS)**

## Tabla de frecuencia

**A1**

	Frecuencia	Porcentaje	Porcentaje válido	Porcentaje acumulado
Válidos 1	15	11.3	11.3	11.3
2	56	42.1	42.1	53.4
3	48	36.1	36.1	89.5
4	14	10.5	10.5	100.0
Total	133	100.0	100.0	

**A2**

	Frecuencia	Porcentaje	Porcentaje válido	Porcentaje acumulado
Válidos 1	10	7.5	7.5	7.5
2	47	35.3	35.3	42.9
3	59	44.4	44.4	87.2
4	17	12.8	12.8	100.0
Total	133	100.0	100.0	

**A3**

	Frecuencia	Porcentaje	Porcentaje válido	Porcentaje acumulado
Válidos 1	5	3.8	3.8	3.8
2	6	4.5	4.5	8.3
3	47	35.3	35.3	43.6
4	75	56.4	56.4	100.0
Total	133	100.0	100.0	

**A4**

	Frecuencia	Porcentaje	Porcentaje válido	Porcentaje acumulado
Válidos 1	5	3.8	3.8	3.8
2	32	24.1	24.1	27.8
3	76	57.1	57.1	85.0
4	20	15.0	15.0	100.0
Total	133	100.0	100.0	

**A5**

	Frecuencia	Porcentaje	Porcentaje válido	Porcentaje acumulado
Válidos 1	1	.8	.8	.8
2	18	13.5	13.5	14.3
3	41	30.8	30.8	45.1
4	73	54.9	54.9	100.0
Total	133	100.0	100.0	

**A6**

	Frecuencia	Porcentaje	Porcentaje válido	Porcentaje acumulado
Válidos 1	2	1.5	1.5	1.5
2	48	36.1	36.1	37.6
3	45	33.8	33.8	71.4
4	38	28.6	28.6	100.0
Total	133	100.0	100.0	

**A7**

	Frecuencia	Porcentaje	Porcentaje válido	Porcentaje acumulado
Válidos 1	3	2.3	2.3	2.3
2	19	14.3	14.3	16.5
3	50	37.6	37.6	54.1
4	61	45.9	45.9	100.0
Total	133	100.0	100.0	

**A8**

	Frecuencia	Porcentaje	Porcentaje válido	Porcentaje acumulado
Válidos 1	1	0.8	0.8	0.8
2	17	12.8	12.8	13.5
3	50	37.6	37.6	51.1
4	65	48.9	48.9	100.0
Total	133	100.0	100.0	

**B1**

	Frecuencia	Porcentaje	Porcentaje válido	Porcentaje acumulado
Válidos 1	5	3.8	3.8	3.8
2	38	28.6	28.6	32.3
3	47	35.3	35.3	67.7
4	43	32.3	32.3	100.0
Total	133	100.0	100.0	

**B2**

	Frecuencia	Porcentaje	Porcentaje válido	Porcentaje acumulado
Válidos 1	1	0.8	0.8	0.8
2	16	12.0	12.0	12.8
3	56	42.1	42.1	54.9
4	60	45.1	45.1	100.0
Total	133	100.0	100.0	

**B3**

	Frecuencia	Porcentaje	Porcentaje válido	Porcentaje acumulado
Válidos 1	6	4.5	4.5	4.5
2	20	15.0	15.0	19.5
3	46	34.6	34.6	54.1
4	61	45.9	45.9	100.0
Total	133	100.0	100.0	

**B4**

	Frecuencia	Porcentaje	Porcentaje válido	Porcentaje acumulado
Válidos 1	12	9.0	9.0	9.0
2	25	18.8	18.8	27.8
3	61	45.9	45.9	73.7
4	35	26.3	26.3	100.0
Total	133	100.0	100.0	

**B5**

	Frecuencia	Porcentaje	Porcentaje válido	Porcentaje acumulado
Válidos 1	11	8.3	8.3	8.3
2	17	12.8	12.8	21.1
3	52	39.1	39.1	60.2
4	53	39.8	39.8	100.0
Total	133	100.0	100.0	

**B6**

	Frecuencia	Porcentaje	Porcentaje válido	Porcentaje acumulado
Válidos 1	22	16.5	16.5	16.5
2	43	32.3	32.3	48.9
3	50	37.6	37.6	86.5
4	18	13.5	13.5	100.0
Total	133	100.0	100.0	

**B7**

	Frecuencia	Porcentaje	Porcentaje válido	Porcentaje acumulado
Válidos 1	4	3.0	3.0	3.0
2	17	12.8	12.8	15.8
3	59	44.4	44.4	60.2
4	53	39.8	39.8	100.0
Total	133	100.0	100.0	

**B8**

	Frecuencia	Porcentaje	Porcentaje válido	Porcentaje acumulado
Válidos 1	11	8.3	8.3	8.3
2	21	15.8	15.8	24.1
3	45	33.8	33.8	57.9
4	56	42.1	42.1	100.0
Total	133	100.0	100.0	

**C1**

	Frecuencia	Porcentaje	Porcentaje válido	Porcentaje acumulado
Válidos 1	8	6.0	6.0	6.0
2	26	19.5	19.5	25.6
3	56	42.1	42.1	67.7
4	43	32.3	32.3	100.0
Total	133	100.0	100.0	

**C2**

	Frecuencia	Porcentaje	Porcentaje válido	Porcentaje acumulado
Válidos 1	5	3.8	3.8	3.8
2	16	12.0	12.0	15.8
3	65	48.9	48.9	64.7
4	47	35.3	35.3	100.0
Total	133	100.0	100.0	

**C3**

	Frecuencia	Porcentaje	Porcentaje válido	Porcentaje acumulado
Válidos 1	3	2.3	2.3	2.3
2	6	4.5	4.5	6.8
3	40	30.1	30.1	36.8
4	84	63.2	63.2	100.0
Total	133	100.0	100.0	

**C4**

	Frecuencia	Porcentaje	Porcentaje válido	Porcentaje acumulado
Válidos 1	5	3.8	3.8	3.8
2	23	17.3	17.3	21.1
3	70	52.6	52.6	73.7
4	35	26.3	26.3	100.0
Total	133	100.0	100.0	

**C5**

	Frecuencia	Porcentaje	Porcentaje válido	Porcentaje acumulado
Válidos 1	3	2.3	2.3	2.3
2	17	12.8	12.8	15.0
3	38	28.6	28.6	43.6
4	75	56.4	56.4	100.0
Total	133	100.0	100.0	

**C6**

	Frecuencia	Porcentaje	Porcentaje válido	Porcentaje acumulado
Válidos 1	15	11.3	11.3	11.3
2	46	34.6	34.6	45.9
3	46	34.6	34.6	80.5
4	26	19.5	19.5	100.0
Total	133	100.0	100.0	

**C7**

	Frecuencia	Porcentaje	Porcentaje válido	Porcentaje acumulado
Válidos 1	5	3.8	3.8	3.8
2	17	12.8	12.8	16.5
3	52	39.1	39.1	55.6
4	59	44.4	44.4	100.0
Total	133	100.0	100.0	

**C8**

	Frecuencia	Porcentaje	Porcentaje válido	Porcentaje acumulado
Válidos 1	4	3.0	3.0	3.0
2	19	14.3	14.3	17.3
3	49	36.8	36.8	54.1
4	61	45.9	45.9	100.0
Total	133	100.0	100.0	

**D1**

	Frecuencia	Porcentaje	Porcentaje válido	Porcentaje acumulado
Válidos 1	13	9.8	9.8	9.8
2	33	24.8	24.8	34.6
3	53	39.8	39.8	74.4
4	34	25.6	25.6	100.0
Total	133	100.0	100.0	

**D2**

	Frecuencia	Porcentaje	Porcentaje válido	Porcentaje acumulado
Válidos 1	7	5.3	5.3	5.3
2	23	17.3	17.3	22.6
3	57	42.9	42.9	65.4
4	46	34.6	34.6	100.0
Total	133	100.0	100.0	

**D3**

	Frecuencia	Porcentaje	Porcentaje válido	Porcentaje acumulado
Válidos 1	6	4.5	4.5	4.5
2	10	7.5	7.5	12.0
3	46	34.6	34.6	46.6
4	71	53.4	53.4	100.0
Total	133	100.0	100.0	

**D4**

	Frecuencia	Porcentaje	Porcentaje válido	Porcentaje acumulado
Válidos 1	12	9.0	9.0	9.0
2	31	23.3	23.3	32.3
3	58	43.6	43.6	75.9
4	32	24.1	24.1	100.0
Total	133	100.0	100.0	

**D5**

	Frecuencia	Porcentaje	Porcentaje válido	Porcentaje acumulado
Válidos 1	2	1.5	1.5	1.5
2	22	16.5	16.5	18.0
3	42	31.6	31.6	49.6
4	67	50.4	50.4	100.0
Total	133	100.0	100.0	

**D6**

	Frecuencia	Porcentaje	Porcentaje válido	Porcentaje acumulado
Válidos 1	11	8.3	8.3	8.3
2	44	33.1	33.1	41.4
3	52	39.1	39.1	80.5
4	26	19.5	19.5	100.0
Total	133	100.0	100.0	

**D7**

	Frecuencia	Porcentaje	Porcentaje válido	Porcentaje acumulado
Válidos 1	4	3.0	3.0	3.0
2	22	16.5	16.5	19.5
3	56	42.1	42.1	61.7
4	51	38.3	38.3	100.0
Total	133	100.0	100.0	

**D8**

	Frecuencia	Porcentaje	Porcentaje válido	Porcentaje acumulado
Válidos 1	8	6.0	6.0	6.0
2	11	8.3	8.3	14.3
3	48	36.1	36.1	50.4
4	66	49.6	49.6	100.0
Total	133	100.0	100.0	

**A9**

	Frecuencia	Porcentaje	Porcentaje válido	Porcentaje acumulado
Válidos 1	6	4.5	4.5	4.5
2	36	27.1	27.1	31.6
3	46	34.6	34.6	66.2
4	45	33.8	33.8	100.0
Total	133	100.0	100.0	

**A10**

	Frecuencia	Porcentaje	Porcentaje válido	Porcentaje acumulado
Válidos 1	5	3.8	3.8	3.8
2	19	14.3	14.3	18.0
3	55	41.4	41.4	59.4
4	54	40.6	40.6	100.0
Total	133	100.0	100.0	

**A11**

	Frecuencia	Porcentaje	Porcentaje válido	Porcentaje acumulado
Válidos 1	6	4.5	4.5	4.5
2	9	6.8	6.8	11.3
3	56	42.1	42.1	53.4
4	62	46.6	46.6	100.0
Total	133	100.0	100.0	

**A12**

	Frecuencia	Porcentaje	Porcentaje válido	Porcentaje acumulado
Válidos 1	10	7.5	7.5	7.5
2	41	30.8	30.8	38.3
3	44	33.1	33.1	71.4
4	38	28.6	28.6	100.0
Total	133	100.0	100.0	

**B9**

	Frecuencia	Porcentaje	Porcentaje válido	Porcentaje acumulado
Válidos 1	13	9.8	9.8	9.8
2	40	30.1	30.1	39.8
3	38	28.6	28.6	68.4
4	42	31.6	31.6	100.0
Total	133	100.0	100.0	

**B10**

	Frecuencia	Porcentaje	Porcentaje válido	Porcentaje acumulado
Válidos 1	2	1.5	1.5	1.5
2	10	7.5	7.5	9.0
3	52	39.1	39.1	48.1
4	69	51.9	51.9	100.0
Total	133	100.0	100.0	

**B11**

	Frecuencia	Porcentaje	Porcentaje válido	Porcentaje acumulado
Válidos 1	3	2.3	2.3	2.3
2	16	12.0	12.0	14.3
3	54	40.6	40.6	54.9
4	60	45.1	45.1	100.0
Total	133	100.0	100.0	

**B12**

	Frecuencia	Porcentaje	Porcentaje válido	Porcentaje acumulado
Válidos 1	10	7.5	7.5	7.5
2	30	22.6	22.6	30.1
3	53	39.8	39.8	69.9
4	40	30.1	30.1	100.0
Total	133	100.0	100.0	

**C9**

	Frecuencia	Porcentaje	Porcentaje válido	Porcentaje acumulado
Válidos 1	6	4.5	4.5	4.5
2	22	16.5	16.5	21.1
3	52	39.1	39.1	60.2
4	53	39.8	39.8	100.0
Total	133	100.0	100.0	

**C10**

	Frecuencia	Porcentaje	Porcentaje válido	Porcentaje acumulado
Válidos 1	5	3.8	3.8	3.8
2	21	15.8	15.8	19.5
3	46	34.6	34.6	54.1
4	61	45.9	45.9	100.0
Total	133	100.0	100.0	

**C11**

	Frecuencia	Porcentaje	Porcentaje válido	Porcentaje acumulado
Válidos 1	6	4.5	4.5	4.5
2	14	10.5	10.5	15.0
3	56	42.1	42.1	57.1
4	57	42.9	42.9	100.0
Total	133	100.0	100.0	

**C12**

	Frecuencia	Porcentaje	Porcentaje válido	Porcentaje acumulado
Válidos 1	8	6.0	6.0	6.0
2	21	15.8	15.8	21.8
3	52	39.1	39.1	60.9
4	52	39.1	39.1	100.0
Total	133	100.0	100.0	

**D9**

	Frecuencia	Porcentaje	Porcentaje válido	Porcentaje acumulado
Válidos 1	10	7.5	7.5	7.5
2	20	15.0	15.0	22.6
3	51	38.3	38.3	60.9
4	52	39.1	39.1	100.0
Total	133	100.0	100.0	

**D10**

	Frecuencia	Porcentaje	Porcentaje válido	Porcentaje acumulado
Válidos 1	5	3.8	3.8	3.8
2	21	15.8	15.8	19.5
3	50	37.6	37.6	57.1
4	57	42.9	42.9	100.0
Total	133	100.0	100.0	

**D11**

	Frecuencia	Porcentaje	Porcentaje válido	Porcentaje acumulado
Válidos 1	6	4.5	4.5	4.5
2	25	18.8	18.8	23.3
3	55	41.4	41.4	64.7
4	47	35.3	35.3	100.0
Total	133	100.0	100.0	

**D12**

	Frecuencia	Porcentaje	Porcentaje válido	Porcentaje acumulado
Válidos 1	7	5.3	5.3	5.3
2	33	24.8	24.8	30.1
3	45	33.8	33.8	63.9
4	48	36.1	36.1	100.0
Total	133	100.0	100.0	



**A13**

	Frecuencia	Porcentaje	Porcentaje válido	Porcentaje acumulado
Válidos 2	42	31.6	31.6	31.6
3	65	48.9	48.9	80.5
4	26	19.5	19.5	100.0
Total	133	100.0	100.0	

**A14**

	Frecuencia	Porcentaje	Porcentaje válido	Porcentaje acumulado
Válidos 1	1	0.8	0.8	0.8
2	12	9.0	9.0	9.8
3	56	42.1	42.1	51.9
4	64	48.1	48.1	100
Total	133	100	100	

**A15**

	Frecuencia	Porcentaje	Porcentaje válido	Porcentaje acumulado
Válidos 1	7	5.3	5.3	5.3
2	20	15.0	15.0	20.3
3	44	33.1	33.1	53.4
4	62	46.6	46.6	100.0
Total	133	100.0	100.0	

**A16**

	Frecuencia	Porcentaje	Porcentaje válido	Porcentaje acumulado
Válidos 1	2	1.5	1.5	1.5
2	11	8.3	8.3	9.8
3	64	48.1	48.1	57.9
4	56	42.1	42.1	100.0
Total	133	100.0	100.0	

**B13**

	Frecuencia	Porcentaje	Porcentaje válido	Porcentaje acumulado
Válidos 1	1	.8	.8	.8
2	11	8.3	8.3	9.0
3	67	50.4	50.4	59.4
4	54	40.6	40.6	100.0
Total	133	100.0	100.0	

**B14**

	Frecuencia	Porcentaje	Porcentaje válido	Porcentaje acumulado
Válidos 1	2	1.5	1.5	1.5
2	7	5.3	5.3	6.8
3	43	32.3	32.3	39.1
4	81	60.9	60.9	100.0
Total	133	100.0	100.0	

**B15**

	Frecuencia	Porcentaje	Porcentaje válido	Porcentaje acumulado
Válidos 1	3	2.3	2.3	2.3
2	7	5.3	5.3	7.5
3	46	34.6	34.6	42.1
4	77	57.9	57.9	100.0
Total	133	100.0	100.0	

**B16**

	Frecuencia	Porcentaje	Porcentaje válido	Porcentaje acumulado
Válidos 1	1	0.8	0.8	0.8
2	6	4.5	4.5	5.3
3	55	41.4	41.4	46.6
4	71	53.4	53.4	100.0
Total	133	100.0	100.0	

**C13**

	Frecuencia	Porcentaje	Porcentaje válido	Porcentaje acumulado
Válidos 1	2	1.5	1.5	1.5
2	21	15.8	15.8	17.3
3	64	48.1	48.1	65.4
4	46	34.6	34.6	100.0
Total	133	100.0	100.0	

**C14**

	Frecuencia	Porcentaje	Porcentaje válido	Porcentaje acumulado
Válidos 1	6	4.5	4.5	4.5
2	14	10.5	10.5	15.0
3	53	39.8	39.8	54.9
4	60	45.1	45.1	100.0
Total	133	100.0	100.0	

**C15**

	Frecuencia	Porcentaje	Porcentaje válido	Porcentaje acumulado
Válidos 1	7	5.3	5.3	5.3
2	10	7.5	7.5	12.8
3	40	30.1	30.1	42.9
4	76	57.1	57.1	100.0
Total	133	100.0	100.0	

**C16**

	Frecuencia	Porcentaje	Porcentaje válido	Porcentaje acumulado
Válidos 1	3	2.3	2.3	2.3
2	15	11.3	11.3	13.5
3	61	45.9	45.9	59.4
4	54	40.6	40.6	100.0
Total	133	100.0	100.0	

**D13**

	Frecuencia	Porcentaje	Porcentaje válido	Porcentaje acumulado
Válidos 1	3	2.3	2.3	2.3
2	31	23.3	23.3	25.6
3	59	44.4	44.4	69.9
4	40	30.1	30.1	100.0
Total	133	100.0	100.0	

**D14**

	Frecuencia	Porcentaje	Porcentaje válido	Porcentaje acumulado
Válidos 1	7	5.3	5.3	5.3
2	24	18.0	18.0	23.3
3	56	42.1	42.1	65.4
4	46	34.6	34.6	100.0
Total	133	100.0	100.0	

**D15**

	Frecuencia	Porcentaje	Porcentaje válido	Porcentaje acumulado
Válidos 1	10	7.5	7.5	7.5
2	13	9.8	9.8	17.3
3	45	33.8	33.8	51.1
4	65	48.9	48.9	100.0
Total	133	100.0	100.0	

**D16**

	Frecuencia	Porcentaje	Porcentaje válido	Porcentaje acumulado
Válidos 1	2	1.5	1.5	1.5
2	18	13.5	13.5	15.0
3	63	47.4	47.4	62.4
4	50	37.6	37.6	100.0
Total	133	100.0	100.0	

**A17**

	Frecuencia	Porcentaje	Porcentaje válido	Porcentaje acumulado
Válidos 1	3	2.3	2.3	2.3
2	29	21.8	21.8	24.1
3	55	41.4	41.4	65.4
4	46	34.6	34.6	100.0
Total	133	100.0	100.0	

**A18**

	Frecuencia	Porcentaje	Porcentaje válido	Porcentaje acumulado
Válidos 1	32	24.1	24.1	24.1
2	47	35.3	35.3	59.4
3	27	20.3	20.3	79.7
4	27	20.3	20.3	100.0
Total	133	100.0	100.0	

**A19**

	Frecuencia	Porcentaje	Porcentaje válido	Porcentaje acumulado
Válidos 1	30	22.6	22.6	22.6
2	42	31.6	31.6	54.1
3	27	20.3	20.3	74.4
4	34	25.6	25.6	100.0
Total	133	100.0	100.0	

**A20**

	Frecuencia	Porcentaje	Porcentaje válido	Porcentaje acumulado
Válidos 1	4	3.0	3.0	3.0
2	25	18.8	18.8	21.8
3	64	48.1	48.1	69.9
4	40	30.1	30.1	100.0
Total	133	100.0	100.0	

**B17**

	Frecuencia	Porcentaje	Porcentaje válido	Porcentaje acumulado
Válidos 2	6	4.5	4.5	4.5
3	57	42.9	42.9	47.4
4	70	52.6	52.6	100.0
Total	133	100.0	100.0	

**B18**

	Frecuencia	Porcentaje	Porcentaje válido	Porcentaje acumulado
Válidos 1	15	11.3	11.3	11.3
2	29	21.8	21.8	33.1
3	48	36.1	36.1	69.2
4	41	30.8	30.8	100.0
Total	133	100.0	100.0	

**B19**

	Frecuencia	Porcentaje	Porcentaje válido	Porcentaje acumulado
Válidos 1	26	19.5	19.5	19.5
2	37	27.8	27.8	47.4
3	31	23.3	23.3	70.7
4	39	29.3	29.3	100.0
Total	133	100.0	100.0	

**B20**

	Frecuencia	Porcentaje	Porcentaje válido	Porcentaje acumulado
Válidos 1	5	3.8	3.8	3.8
2	18	13.5	13.5	17.3
3	42	31.6	31.6	48.9
4	68	51.1	51.1	100.0
Total	133	100.0	100.0	

**C17**

	Frecuencia	Porcentaje	Porcentaje válido	Porcentaje acumulado
Válidos 1	3	2.3	2.3	2.3
2	11	8.3	8.3	10.5
3	61	45.9	45.9	56.4
4	58	43.6	43.6	100.0
Total	133	100.0	100.0	

**C18**

	Frecuencia	Porcentaje	Porcentaje válido	Porcentaje acumulado
Válidos 1	10	7.5	7.5	7.5
2	19	14.3	14.3	21.8
3	46	34.6	34.6	56.4
4	58	43.6	43.6	100.0
Total	133	100.0	100.0	

**C19**

	Frecuencia	Porcentaje	Porcentaje válido	Porcentaje acumulado
Válidos 1	14	10.5	10.5	10.5
2	25	18.8	18.8	29.3
3	38	28.6	28.6	57.9
4	56	42.1	42.1	100.0
Total	133	100.0	100.0	

**C20**

	Frecuencia	Porcentaje	Porcentaje válido	Porcentaje acumulado
Válidos 1	5	3.8	3.8	3.8
2	13	9.8	9.8	13.5
3	46	34.6	34.6	48.1
4	69	51.9	51.9	100.0
Total	133	100.0	100.0	

**D17**

	Frecuencia	Porcentaje	Porcentaje válido	Porcentaje acumulado
Válidos 1	3	2.3	2.3	2.3
2	18	13.5	13.5	15.8
3	52	39.1	39.1	54.9
4	60	45.1	45.1	100.0
Total	133	100.0	100.0	

**D18**

	Frecuencia	Porcentaje	Porcentaje válido	Porcentaje acumulado
Válidos 1	11	8.3	8.3	8.3
2	23	17.3	17.3	25.6
3	38	28.6	28.6	54.1
4	61	45.9	45.9	100.0
Total	133	100.0	100.0	

**D19**

	Frecuencia	Porcentaje	Porcentaje válido	Porcentaje acumulado
Válidos 1	14	10.5	10.5	10.5
2	25	18.8	18.8	29.3
3	34	25.6	25.6	54.9
4	60	45.1	45.1	100.0
Total	133	100.0	100.0	

**D20**

	Frecuencia	Porcentaje	Porcentaje válido	Porcentaje acumulado
Válidos 1	5	3.8	3.8	3.8
2	16	12.0	12.0	15.8
3	39	29.3	29.3	45.1
4	73	54.9	54.9	100.0
Total	133	100.0	100.0	

**ANEXO 6: FRECUENCIAS VARIABLES  
PERSONALES (IBM SPSS)**

## Tabla de frecuencia

### E1 Género

		Frecuencia	Porcentaje	Porcentaje válido	acumulado
Válidos	1 Femenino	109	82.0	82.0	82.0
	2 Masculino	24	18.0	18.0	100.0
	Total	133	100.0	100.0	

### E2 Nacionalidad

		Frecuencia	Porcentaje	Porcentaje válido	acumulado
Válidos	1 Dominicano	118	88.7	88.7	88.7
	2 Extranjero	15	11.3	11.3	100.0
	Total	133	100.0	100.0	

### E3 Lugar donde realizó el bachillerato

		Frecuencia	Porcentaje	Porcentaje válido	acumulado
Válidos	1 Capital	117	88.0	88.0	88.0
	2 Provincia	14	10.5	10.5	98.5
	3 Extranjero	2	1.5	1.5	100.0
	Total	133	100.0	100.0	

### E4 Centro de estudios de procedencia

		Frecuencia	Porcentaje	Porcentaje válido	acumulado
Válidos	1 Colegio privado	126	94.7	94.7	94.7
	2 Escuela pública o liceo	6	4.5	4.5	99.2
	3 Instituto técnico	1	.8	.8	100.0
	Total	133	100.0	100.0	

### E5 Costeo de los estudios

		Frecuencia	Porcentaje	Porcentaje válido	acumulado
Válidos	1 Crédito educativo	40	30.1	30.1	30.1
	2 Fondos propios	80	60.2	60.2	90.2
	3 Beca	13	9.8	9.8	100.0
	Total	133	100.0	100.0	

**E6 Tiempo en la universidad**

		Frecuencia	Porcentaje	Porcentaje válido	acumulado
Válidos	1	Entre 2 y 3 años	22	16.5	16.5
	2	Entre 3 y 4 años	70	52.6	69.2
	3	Más de 4 años	41	30.8	100.0
	Total		133	100.0	

**E7 Membrecía**

		Frecuencia	Porcentaje	Porcentaje válido	acumulado
Válidos	1	Si	10	7.5	7.5
	2	No	123	92.5	100.0
	Total		133	100.0	

**E8 Índice académico acumulado**

		Frecuencia	Porcentaje	Porcentaje válido	acumulado
Válidos	3	Entre 2.7 y 3.1	76	57.1	57.1
	4	Entre 3.2 y 4.0	57	42.9	100.0
	Total		133	100.0	

# **ANEXO 7: COMPARACIÓN DE FRECUENCIAS POR DIMENSIÓN**

## FRECUENCIAS POR DIMENSIÓN

**Frecuencias \$AFECTIVOS**

		Respuestas		Porcentaje de casos
		Nº	Porcentaje	
AF <sup>a</sup>	1	225	5.3%	169.2%
	2	806	18.9%	606.0%
	3	1660	39.0%	1248.1%
	4	1565	36.8%	1176.7%
Total		4256	100.0%	3200.0%

**Frecuencias \$ACADÉMICOS**

		Respuestas		Porcentaje de casos
		Nº	Porcentaje	
AC <sup>a</sup>	1	57	2.7%	42.9%
	2	262	12.3%	197.0%
	3	881	41.4%	662.4%
	4	928	43.6%	697.7%
Total		2128	100.0%	1600.0%

**Frecuencias \$SOCIALES**

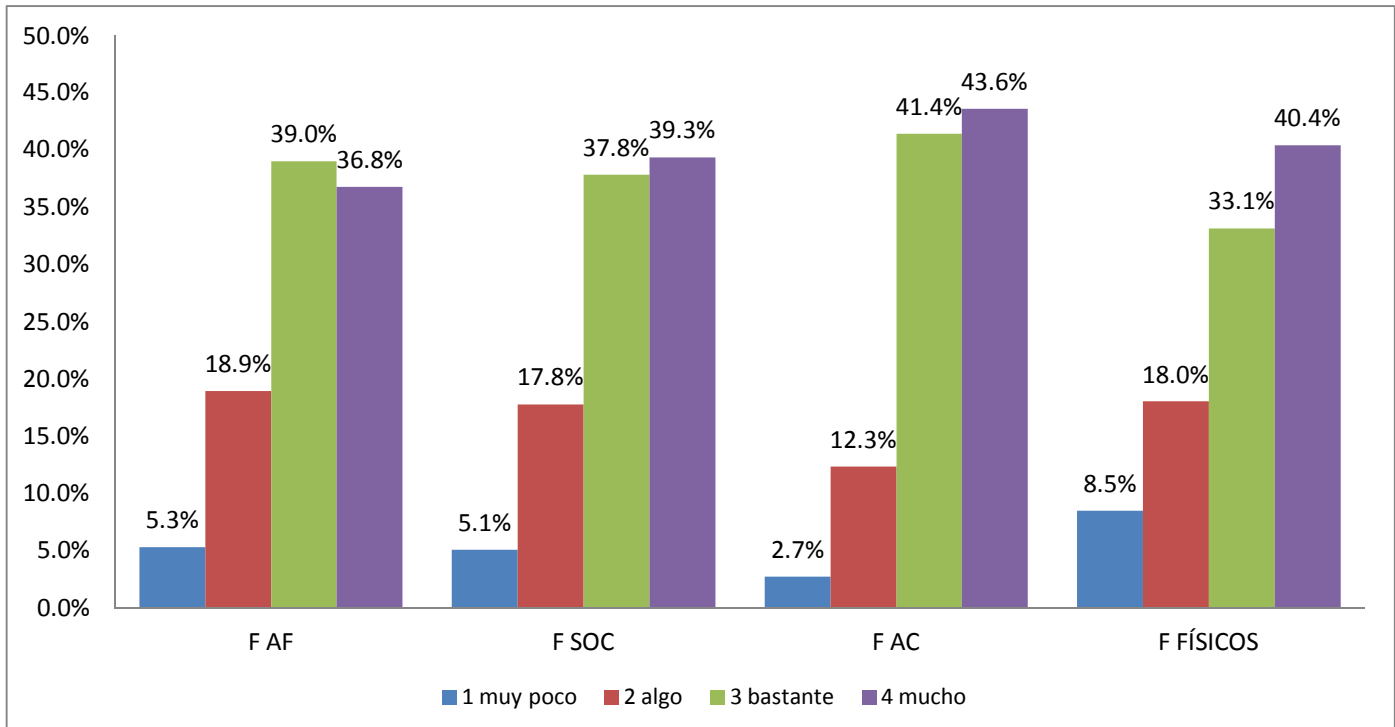
		Respuestas		Porcentaje de casos
		Nº	Porcentaje	
S <sup>a</sup>	1	108	5.1%	81.2%
	2	378	17.8%	284.2%
	3	805	37.8%	605.3%
	4	837	39.3%	629.3%
Total		2128	100.0%	1600.0%

**Frecuencias \$FÍSICOS**

		Respuestas		Porcentaje de casos
		Nº	Porcentaje	
FF <sup>a</sup>	1	180	8.5%	135.3%
	2	383	18.0%	288.0%
	3	705	33.1%	530.1%
	4	860	40.4%	646.6%
Total		2128	100.0%	1600.0%

GRADO	F AF	F SOC	F AC	F FÍSICOS
1 muy poco	5.3%	5.1%	2.7%	8.5%
2 algo	18.9%	17.8%	12.3%	18.0%
3 bastante	39.0%	37.8%	41.4%	33.1%
4 mucho	36.8%	39.3%	43.6%	40.4%
	100.0%	100.0%	100.0%	100.0%

**FRECUENCIA DE RESPUESTAS POR DIMENSIÓN**





## ANEXO 8: ESTADÍSTICOS FACTORES

## Estadísticos

Factores afectivos		A1	A2	A3	A4	A5	A6	A7	A8	B1	B2	B3	B4	B5	B6	B7	B8
N	Válidos	133	133	133	133	133	133	133	133	133	133	133	133	133	133	133	133
	Perdidos	0	0	0	0	0	0	0	0	0	0	0	0	0	0	0	0
Media		2.46	2.62	3.44	2.83	3.40	2.89	3.27	3.35	2.96	3.32	3.22	2.89	3.11	2.48	3.21	3.10
Mediana		2.00	3.00	4.00	3.00	4.00	3.00	3.00	3.00	3.00	3.00	3.00	3.00	3.00	3.00	3.00	3.00
Moda		2	3	4	3	4	2	4	4	3	4	4	3	4	3	3	4
Desv. típ.		.830	.803	.753	.720	.748	.837	.789	.729	.874	.711	.865	.898	.923	.926	.779	.952
Varianza		.690	.645	.567	.518	.560	.701	.623	.531	.764	.506	.748	.807	.852	.858	.607	.907

### Factores afectivos \* Género

Género		A1	A2	A3	A4	A5	A6	A7	A8	B1	B2	B3	B4	B5	B6	B7	B8
1 femenino	Media	2.42	2.58	3.48	2.90	3.38	2.92	3.27	3.34	2.94	3.27	3.24	2.92	3.16	2.53	3.24	3.15
	N	109	109	109	109	109	109	109	109	109	109	109	109	109	109	109	109
	Desv. típ.	.864	.808	.765	.693	.755	.818	.801	.748	.864	.741	.860	.904	.884	.898	.732	.931
2 masculino	Media	2.63	2.83	3.29	2.54	3.50	2.79	3.29	3.38	3.08	3.54	3.13	2.79	2.88	2.25	3.08	2.88
	N	24	24	24	24	24	24	24	24	24	24	24	24	24	24	24	24
	Desv. típ.	.647	.761	.690	.779	.722	.932	.751	.647	.929	.509	.900	.884	1.076	1.032	.974	1.035

### Factores afectivos \* Nacionalidad

Nacionalidad		A1	A2	A3	A4	A5	A6	A7	A8	B1	B2	B3	B4	B5	B6	B7	B8
1 dominicano	Media	2.44	2.61	3.48	2.84	3.37	2.91	3.27	3.35	2.93	3.27	3.23	2.88	3.07	2.48	3.25	3.13
	N	118	118	118	118	118	118	118	118	118	118	118	118	118	118	118	118
	Desv. típ.	.832	.827	.737	.704	.760	.827	.781	.732	.874	.724	.861	.917	.903	.903	.753	.911
2 extranjero	Media	2.60	2.73	3.13	2.80	3.60	2.80	3.27	3.33	3.20	3.67	3.13	3.00	3.40	2.47	2.87	2.87
	N	15	15	15	15	15	15	15	15	15	15	15	15	15	15	15	15
	Desv. típ.	.828	.594	.834	.862	.632	.941	.884	.724	.862	.488	.915	.756	1.056	1.125	.915	1.246

### Factores afectivos \* Lugar educ. media

Lugar educ. media		A1	A2	A3	A4	A5	A6	A7	A8	B1	B2	B3	B4	B5	B6	B7	B8
1 Capital	Media	2.48	2.56	3.46	2.87	3.41	2.92	3.33	3.33	2.99	3.32	3.23	2.89	3.09	2.50	3.22	3.09
	N	117	117	117	117	117	117	117	117	117	117	117	117	117	117	117	117
	Desv. típ.	.826	.803	.737	.726	.733	.842	.788	.731	.895	.727	.845	.898	.938	.953	.789	.947
2 Provincia	Media	2.29	3.14	3.29	2.57	3.21	2.57	2.79	3.36	2.71	3.36	3.21	2.93	3.07	2.29	3.14	3.07
	N	14	14	14	14	14	14	14	14	14	14	14	14	14	14	14	14
	Desv. típ.	.914	.663	.914	.646	.893	.756	.699	.745	.726	.633	1.051	.997	.829	.726	.770	1.072
3 Extranjero	Media	2.50	3.00	3.50	2.50	4.00	3.50	3.00	4.00	3.00	3.00	2.50	3.00	4.00	2.50	3.00	3.50
	N	2	2	2	2	2	2	2	2	2	2	2	2	2	2	2	2
	Desv. típ.	.707	0.000	.707	.707	0.000	.707	0.000	0.000	0.000	0.000	.707	0.000	0.000	.707	0.000	.707
Total	Media	2.46	2.62	3.44	2.83	3.40	2.89	3.27	3.35	2.96	3.32	3.22	2.89	3.11	2.48	3.21	3.10
	N	133	133	133	133	133	133	133	133	133	133	133	133	133	133	133	133
	Desv. típ.	.830	.803	.753	.720	.748	.837	.789	.729	.874	.711	.865	.898	.923	.926	.779	.952

### Factores afectivos \* Centro de procedencia

Centro de procedencia		A1	A2	A3	A4	A5	A6	A7	A8	B1	B2	B3	B4	B5	B6	B7	B8
1 Colegio privado	Media	2.44	2.61	3.44	2.87	3.40	2.89	3.26	3.34	2.94	3.31	3.24	2.90	3.13	2.47	3.22	3.09
	N	126	126	126	126	126	126	126	126	126	126	126	126	126	126	126	126
	Desv. típ.	.844	.810	.764	.704	.750	.812	.802	.728	.879	.721	.862	.919	.912	.918	.779	.963
2 Instituto técnico	Media	2.67	2.83	3.67	2.17	3.50	3.17	3.50	3.50	3.33	3.50	3.00	2.83	2.83	2.83	3.00	3.33
	N	6	6	6	6	6	6	6	6	6	6	6	6	6	6	6	6
	Desv. típ.	.516	.753	.516	.753	.548	1.329	.548	.837	.816	.548	.894	.408	1.169	1.169	.894	.816
3 Escuela pública	Media	3.00	3.00	3.00	2.00	2.00	2.00	3.00	3.00	3.00	3.00	2.00	3.00	2.00	2.00	3.00	3.00
	N	1	1	1	1	1	1	1	1	1	1	1	1	1	1	1	1
	Desv. típ.																
Total	Media	2.46	2.62	3.44	2.83	3.40	2.89	3.27	3.35	2.96	3.32	3.22	2.89	3.11	2.48	3.21	3.10
	N	133	133	133	133	133	133	133	133	133	133	133	133	133	133	133	133
	Desv. típ.	.830	.803	.753	.720	.748	.837	.789	.729	.874	.711	.865	.898	.923	.926	.779	.952

**Factores afectivos \* Costeo de los estudios**

Costeo de los estudios		A1	A2	A3	A4	A5	A6	A7	A8	B1	B2	B3	B4	B5	B6	B7	B8
1 crédito educativo	Media	2.40	2.53	3.48	2.73	3.35	2.95	3.30	3.40	2.85	3.20	3.18	2.70	3.08	2.30	3.13	2.95
	N	40	40	40	40	40	40	40	40	40	40	40	40	40	40	40	40
	Dev. típ.	.744	.784	.640	.784	.802	.846	.823	.709	.802	.823	.984	.992	1.023	.939	.791	1.061
2 fondos propios	Media	2.48	2.66	3.44	2.98	3.44	2.85	3.23	3.31	3.06	3.38	3.33	3.10	3.26	2.60	3.31	3.15
	N	80	80	80	80	80	80	80	80	80	80	80	80	80	80	80	80
	Dev. típ.	.871	.826	.793	.636	.726	.813	.763	.739	.876	.644	.808	.789	.775	.908	.739	.858
3 beca	Media	2.54	2.69	3.38	2.31	3.31	3.00	3.46	3.38	2.69	3.31	2.69	2.23	2.23	2.31	2.85	3.23
	N	13	13	13	13	13	13	13	13	13	13	13	13	13	13	13	13
	Dev. típ.	.877	.751	.870	.751	.751	1.000	.877	.768	1.032	.751	.630	.832	1.013	.947	.899	1.166

**Factores afectivos \* Membrecía**

Membrecías		A1	A2	A3	A4	A5	A6	A7	A8	B1	B2	B3	B4	B5	B6	B7	B8
1 Si	Media	2.50	3.20	3.40	3.00	3.40	2.90	3.30	3.60	2.90	3.70	3.40	3.00	3.20	2.40	3.30	3.40
	N	10	10	10	10	10	10	10	10	10	10	10	10	10	10	10	10
	Dev. típ.	.850	.789	.699	.816	.516	.876	.823	.699	.994	.483	.699	1.054	.422	.843	.675	.843
2 No	Media	2.46	2.58	3.45	2.82	3.40	2.89	3.27	3.33	2.97	3.28	3.20	2.89	3.10	2.49	3.20	3.07
	N	123	123	123	123	123	123	123	123	123	123	123	123	123	123	123	123
	Dev. típ.	.832	.789	.760	.713	.765	.838	.790	.730	.868	.719	.877	.889	.953	.935	.789	.960
Total	Media	2.46	2.62	3.44	2.83	3.40	2.89	3.27	3.35	2.96	3.32	3.22	2.89	3.11	2.48	3.21	3.10
	N	133	133	133	133	133	133	133	133	133	133	133	133	133	133	133	133
	Dev. típ.	.830	.803	.753	.720	.748	.837	.789	.729	.874	.711	.865	.898	.923	.926	.779	.952

**Estadísticos**

Factores sociales		A9	A10	A11	A12	B9	B10	B11	B12	C9	C10	C11	C12	D9	D10	D11	D12
N	Válidos	133	133	133	133	133	133	133	133	133	133	133	133	133	133	133	133
	Perdidos	0	0	0	0	0	0	0	0	0	0	0	0	0	0	0	0
Media		2.98	3.19	3.31	2.83	2.82	3.41	3.29	2.92	3.14	3.23	3.23	3.11	3.09	3.20	3.08	3.01
Mediana		3.00	3.00	3.00	3.00	3.00	4.00	3.00	3.00	3.00	3.00	3.00	3.00	3.00	3.00	3.00	3.00
Moda		3	3	4	3	4	4	4	3	4	4	4	3 <sup>a</sup>	4	4	3	4
Dev. típ.		.892	.818	.790	.933	.991	.698	.764	.910	.854	.849	.815	.885	.917	.839	.849	.909
Varianza		.795	.669	.624	.871					.729	.721	.665	.783	.840	.704	.722	.826

**Factores sociales \* Género**

Género		A9	A10	A11	A12	B9	B10	B11	B12	C9	C10	C11	C12	D9	D10	D11	D12
1 femenino	Media	2.95	3.13	3.39	2.87	2.82	3.39	3.33	2.94	3.17	3.24	3.33	3.17	3.10	3.19	3.13	3.04
	N	109	109	109	109	109	109	109	109	109	109	109	109	109	109	109	109
	Dev. típ.	.896	.829	.757	.914	.964	.732	.734	.905	.845	.838	.734	.826	.902	.833	.818	.892
2 masculino	Media	3.08	3.46	2.96	2.63	2.83	3.54	3.08	2.88	3.04	3.17	2.79	2.83	3.04	3.21	2.83	2.88
	N	24	24	24	24	24	24	24	24	24	24	24	24	24	24	24	24
	Dev. típ.	.881	.721	.859	1.013	1.129	.509	.881	.947	.908	.917	1.021	1.090	.999	.884	.963	.992

**Factores sociales \* Nacionalidad**

Nacionalidad		A9	A10	A11	A12	B9	B10	B11	B12	C9	C10	C11	C12	D9	D10	D11	D12
1 dominicano	Media	2.99	3.19	3.34	2.86	2.83	3.41	3.31	2.92	3.20	3.24	3.30	3.17	3.11	3.16	3.09	3.05
	N	118	118	118	118	118	118	118	118	118	118	118	118	118	118	118	118
	Dev. típ.	.920	.830	.742	.908	.972	.707	.745	.902	.791	.844	.755	.830	.894	.837	.827	.866
2 extranjero	Media	2.87	3.13	3.07	2.60	2.73	3.47	3.13	3.00	2.67	3.13	2.73	2.67	2.93	3.47	2.93	2.67
	N	15	15	15	15	15	15	15	15	15	15	15	15	15	15	15	15
	Dev. típ.	.640	.743	1.100	1.121	1.163	.640	.915	1.000	1.175	.915	1.100	1.175	1.100	.834	1.033	1.175

**Factores sociales \* Lugar educ. media**

Lugar educ. media		A9	A10	A11	A12	B9	B10	B11	B12	C9	C10	C11	C12	D9	D10	D11	D12
1 Capital	Media	3.05	3.20	3.32	2.81	2.89	3.43	3.30	2.93	3.21	3.27	3.25	3.13	3.15	3.24	3.10	3.03
	N	117	117	117	117	117	117	117	117	117	117	117	117	117	117	117	117
	Dev. típ.	.869	.823	.786	.919	.981	.723	.780	.926	.829	.827	.787	.866	.893	.827	.845	.895
2 Provincia	Media	2.36	3.14	3.14	3.00	2.21	3.36	3.21	2.93	2.57	2.86	3.07	3.00	2.71	2.86	2.93	2.86
	N	14	14	14	14	14	14	14	14	14	14	14	14	14	14	14	14
	Dev. típ.	.842	.864	.864	1.109	.893	.497	.699	.829	.852	1.027	1.072	1.109	.914	.949	.917	1.099
3 Extranjero	Media	3.00	3.00	3.50	2.50	3.00	3.00	3.00	2.50	3.00	3.00	3.50	3.00	2.50	3.00	2.50	3.00
	N	2	2	2	2	2	2	2	2	2	2	2	2	2	2	2	2
	Dev. típ.	1.414	0.000	.707	.707	1.414	0.000	0.000	.707	1.414	0.000	.707	0.000	2.121	0.000	.707	0.000
Total	Media	2.98	3.19	3.31	2.83	2.82	3.41	3.29	2.92	3.14	3.23	3.23	3.11	3.09	3.20	3.08	3.01
	N	133	133	133	133	133	133	133	133	133	133	133	133	133	133	133	133
	Dev. típ.	.892	.818	.790	.933	.991	.698	.764	.910	.854	.849	.815	.885	.917	.839	.849	.909

**Factores sociales \* Centro de procedencia**

Centro de procedencia		A9	A10	A11	A12	B9	B10	B11	B12	C9	C10	C11	C12	D9	D10	D11	D12
1 Colegio privado	Media	2.98	3.17	3.29	2.83	2.82	3.40	3.28	2.94	3.16	3.23	3.21	3.13	3.10	3.20	3.06	3.02
	N	126	126	126	126	126	126	126	126	126	126	126	126	126	126	126	126
	Dev. típ.	.907	.830	.799	.930	.999	.706	.776	.919	.862	.859	.826	.894	.919	.849	.856	.925
2 Instituto técnico	Media	3.00	3.50	3.83	2.83	3.00	3.67	3.50	2.67	2.83	3.33	3.67	3.00	2.83	3.33	3.33	2.83
	N	6	6	6	6	6	6	6	6	6	6	6	6	6	6	6	6
	Dev. típ.	.632	.548	.408	1.169	.894	.516	.548	.816	.753	.516	.516	.632	.983	.516	.816	.408
3 Escuela pública	Media	3.00	3.00	3.00	3.00	2.00	3.00	3.00	3.00	3.00	2.00	3.00	2.00	3.00	2.00	3.00	2.00
	N	1	1	1	1	1	1	1	1	1	1	1	1	1	1	1	1
	Dev. típ.																
Total	Media	2.98	3.19	3.31	2.83	2.82	3.41	3.29	2.92	3.14	3.23	3.23	3.11	3.09	3.20	3.08	3.01
	N	133	133	133	133	133	133	133	133	133	133	133	133	133	133	133	133
	Dev. típ.	.892	.818	.790	.933	.991	.698	.764	.910	.854	.849	.815	.885	.917	.839	.849	.909

**Factores sociales \* Costeo de los estudios**

Costeo de los estudios		A9	A10	A11	A12	B9	B10	B11	B12	C9	C10	C11	C12	D9	D10	D11	D12
1 cr educativo	Media	2.83	3.08	3.38	2.75	2.65	3.23	3.35	2.75	3.25	3.00	3.43	3.03	2.95	2.95	3.13	2.83
	N	40	40	40	40	40	40	40	40	40	40	40	40	40	40	40	40
	Dev. típ.	.874	.797	.807	.927	1.027	.768	.700	.899	.742	.877	.712	.891	.904	.815	.723	.931
2 fondos propios	Media	3.05	3.20	3.26	2.90	2.93	3.51	3.29	3.03	3.11	3.36	3.16	3.18	3.15	3.34	3.06	3.11
	N	80	80	80	80	80	80	80	80	80	80	80	80	80	80	80	80
	Dev. típ.	.884	.802	.823	.936	.991	.595	.799	.914	.900	.783	.834	.883	.929	.795	.891	.900
3 beca	Media	3.00	3.46	3.38	2.62	2.69	3.38	3.08	2.85	3.00	3.08	3.08	3.00	3.15	3.08	3.00	2.92
	N	13	13	13	13	13	13	13	13	13	13	13	13	13	13	13	13
	Dev. típ.	1.000	.967	.506	.961	.855	.961	.760	.899	.913	1.038	.954	.913	.899	1.038	1.000	.862

**Factores sociales \* Membrecías**

Membrecías		A9	A10	A11	A12	B9	B10	B11	B12	C9	C10	C11	C12	D9	D10	D11	D12
1 Si	Media	2.80	3.30	3.40	3.10	2.90	3.50	3.30	3.00	3.40	3.50	3.10	3.40	3.60	3.40	2.90	3.50
	N	10	10	10	10	10	10	10	10	10	10	10	10	10	10	10	10
	Dev. típ.	.789	.675	.516	.738	1.197	.707	.823	1.054	.843	.707	.876	.699	.699	.699	.876	.707
2 No	Media	2.99	3.18	3.30	2.80	2.81	3.41	3.28	2.92	3.12	3.20	3.24	3.09	3.05	3.18	3.09	2.97
	N	123	123	123	123	123	123	123	123	123	123	123	123	123	123	123	123
	Dev. típ.	.901	.830	.809	.947	.978	.699	.763	.902	.855	.859	.813	.896	.922	.850	.849	.914
Total	Media	2.98	3.19	3.31	2.83	2.82	3.41	3.29	2.92	3.14	3.23	3.23	3.11	3.09	3.20	3.08	3.01
	N	133	133	133	133	133	133	133	133	133	133	133	133	133	133	133	133
	Dev. típ.	.892	.818	.790	.933	.991	.698	.764	.910	.854	.849	.815	.885	.917	.839	.849	.909

**Estadísticos**

Factores académicos		A13	A14	A15	A16	B13	B14	B15	B16	C13	C14	C15	C16	D13	D14	D15	D16
N	Válidos	133	133	133	133	133	133	133	133	133	133	133	133	133	133	133	133
	Perdidos	0	0	0	0	0	0	0	0	0	0	0	0	0	0	0	0
Media		2.88	3.38	3.21	3.31	3.31	3.53	3.48	3.47	3.16	3.26	3.39	3.25	3.02	3.06	3.24	3.21
Mediana		3.00	3.00	3.00	3.00	3.00	4.00	4.00	4.00	3.00	3.00	4.00	3.00	3.00	3.00	3.00	3.00
Moda		3	4	4	3	3	4	4	4	3	4	4	3	3	3	4	3
Dev. típ.		.708	.681	.888	.687	.653	.669	.703	.623	.737	.823	.842	.743	.793	.860	.914	.729
Varianza		.501	.464	.789	.472	.427	.448	.494	.388	.543	.677	.710	.552	.628	.739	.836	.531

**Factores académicos \* Género**

Género		A13	A14	A15	A16	B13	B14	B15	B16	C13	C14	C15	C16	D13	D14	D15	D16
1 femenino	Media	2.84	3.38	3.27	3.29	3.28	3.52	3.51	3.47	3.17	3.28	3.41	3.26	3.04	3.08	3.23	3.24
	N	109	109	109	109	109	109	109	109	109	109	109	109	109	109	109	109
	Dev. típ.	.696	.704	.835	.698	.668	.675	.647	.632	.743	.818	.819	.738	.804	.873	.949	.732
2 masculino	Media	3.04	3.38	2.96	3.38	3.42	3.54	3.33	3.50	3.08	3.13	3.29	3.21	2.96	2.96	3.29	3.08
	N	24	24	24	24	24	24	24	24	24	24	24	24	24	24	24	24
	Dev. típ.	.751	.576	1.083	.647	.584	.658	.917	.590	.717	.850	.955	.779	.751	.806	.751	.717

**Factores académicos \* Nacionalidad**

Nacionalidad		A13	A14	A15	A16	B13	B14	B15	B16	C13	C14	C15	C16	D13	D14	D15	D16
1 dominicano	Media	2.90	3.44	3.31	3.29	3.31	3.53	3.51	3.47	3.16	3.26	3.41	3.23	3.03	3.06	3.25	3.19
	N	118	118	118	118	118	118	118	118	118	118	118	118	118	118	118	118
	Dev. típ.	.684	.648	.790	.693	.650	.636	.637	.623	.728	.831	.819	.744	.789	.870	.908	.743
2 extranjero	Media	2.73	2.87	2.47	3.47	3.27	3.47	3.27	3.47	3.13	3.20	3.27	3.40	3.00	3.07	3.13	3.33
	N	15	15	15	15	15	15	15	15	15	15	15	15	15	15	15	15
	Dev. típ.	.884	.743	1.246	.640	.704	.915	1.100	.640	.834	.775	1.033	.737	.845	.799	.990	.617

**Factores académicos \* Lugar educ. media**

Lugar educ. media	A13	A14	A15	A16	B13	B14	B15	B16	C13	C14	C15	C16	D13	D14	D15	D16	
1 Capital	Media	2.88	3.39	3.25	3.32	3.35	3.56	3.49	3.47	3.18	3.27	3.38	3.25	3.03	3.05	3.22	3.20
	N	117	117	117	117	117	117	117	117	117	117	117	117	117	117	117	117
	Dev. típ.	.721	.669	.870	.693	.634	.635	.677	.624	.715	.837	.868	.742	.798	.859	.957	.734
2 Provincia	Media	2.86	3.29	2.93	3.21	3.00	3.29	3.43	3.50	2.93	3.14	3.50	3.21	2.93	3.21	3.36	3.29
	N	14	14	14	14	14	14	14	14	14	14	14	14	14	14	14	14
	Dev. típ.	.663	.825	1.072	.699	.784	.914	.938	.650	.917	.770	.650	.802	.829	.893	.497	.726
3 Extranjero	Media	3.00	3.00	3.00	3.00	3.00	3.00	3.50	3.50	3.50	3.00	3.50	3.50	3.00	2.50	3.50	3.50
	N	2	2	2	2	2	2	2	2	2	2	2	2	2	2	2	2
	Dev. típ.	0.000	0.000	0.000	0.000	0.000	0.000	.707	.707	.707	0.000	.707	.707	0.000	.707	.707	.707
Total	Media	2.88	3.38	3.21	3.31	3.31	3.53	3.48	3.47	3.16	3.26	3.39	3.25	3.02	3.06	3.24	3.21
	N	133	133	133	133	133	133	133	133	133	133	133	133	133	133	133	133
	Dev. típ.	.708	.681	.888	.687	.653	.669	.703	.623	.737	.823	.842	.743	.793	.860	.914	.729

**Factores académicos \* Centro de procedencia**

Centro de procedencia	A13	A14	A15	A16	B13	B14	B15	B16	C13	C14	C15	C16	D13	D14	D15	D16	
1 Colegio privado	Media	2.87	3.38	3.20	3.31	3.31	3.53	3.48	3.48	3.15	3.25	3.39	3.24	3.02	3.06	3.24	3.21
	N	126	126	126	126	126	126	126	126	126	126	126	126	126	126	126	126
	Dev. típ.	.697	.691	.904	.698	.663	.677	.701	.629	.738	.838	.848	.753	.795	.870	.933	.741
2 Instituto técnico	Media	3.17	3.33	3.50	3.33	3.33	3.50	3.50	3.50	3.33	3.33	3.50	3.50	3.00	3.17	3.33	3.33
	N	6	6	6	6	6	6	6	6	6	6	6	6	6	6	6	6
	Dev. típ.	.983	.516	.548	.516	.516	.548	.837	.548	.816	.516	.837	.548	.894	.753	.516	.516
3 Escuela pública	Media	3.00	3.00	3.00	3.00	3.00	3.00	3.00	3.00	3.00	3.00	3.00	3.00	3.00	3.00	3.00	3.00
	N	1	1	1	1	1	1	1	1	1	1	1	1	1	1	1	1
	Dev. típ.																
Total	Media	2.88	3.38	3.21	3.31	3.31	3.53	3.48	3.47	3.16	3.26	3.39	3.25	3.02	3.06	3.24	3.21
	N	133	133	133	133	133	133	133	133	133	133	133	133	133	133	133	133
	Dev. típ.	.708	.681	.888	.687	.653	.669	.703	.623	.737	.823	.842	.743	.793	.860	.914	.729

**Factores académicos \* Costeo de los estudios**

Costeo de los estudios	A13	A14	A15	A16	B13	B14	B15	B16	C13	C14	C15	C16	D13	D14	D15	D16	
1 cr educativo	Media	2.98	3.35	3.28	3.30	3.38	3.55	3.58	3.43	3.28	3.13	3.28	3.18	3.15	2.95	3.13	3.18
	N	40	40	40	40	40	40	40	40	40	40	40	40	40	40	40	40
	Dev. típ.	.660	.736	.816	.648	.586	.677	.549	.636	.679	.992	.960	.747	.736	.932	1.017	.712
2 fondos propios	Media	2.90	3.40	3.16	3.33	3.33	3.55	3.49	3.53	3.15	3.35	3.45	3.38	3.00	3.13	3.30	3.30
	N	80	80	80	80	80	80	80	80	80	80	80	80	80	80	80	80
	Dev. típ.	.704	.668	.947	.708	.671	.673	.746	.636	.765	.731	.794	.682	.827	.832	.877	.701
3 beca	Media	2.46	3.31	3.31	3.23	3.00	3.31	3.15	3.31	2.85	3.08	3.38	2.69	2.77	3.00	3.23	2.77
	N	13	13	13	13	13	13	13	13	13	13	13	13	13	13	13	13
	Dev. típ.	.776	.630	.751	.725	.707	.630	.801	.480	.689	.760	.768	.855	.725	.816	.832	.832

**Factores académicos \* Membrecías**

Membrecías	A13	A14	A15	A16	B13	B14	B15	B16	C13	C14	C15	C16	D13	D14	D15	D16	
1 Si	Media	2.70	3.60	3.80	3.40	3.20	3.50	3.50	3.60	3.20	3.60	3.50	3.10	3.20	3.50	3.20	3.20
	N	10	10	10	10	10	10	10	10	10	10	10	10	10	10	10	10
	Dev. típ.	.823	.699	.632	.516	.632	.707	.707	.516	.632	.516	.527	.568	.789	.707	.632	.632
2 No	Media	2.89	3.36	3.16	3.30	3.32	3.53	3.48	3.46	3.15	3.23	3.38	3.26	3.01	3.02	3.24	3.21
	N	123	123	123	123	123	123	123	123	123	123	123	123	123	123	123	123
	Dev. típ.	.699	.679	.891	.701	.657	.669	.705	.631	.747	.838	.864	.756	.794	.863	.935	.738
Total	Media	2.88	3.38	3.21	3.31	3.31	3.53	3.48	3.47	3.16	3.26	3.39	3.25	3.02	3.06	3.24	3.21
	N	133	133	133	133	133	133	133	133	133	133	133	133	133	133	133	133
	Dev. típ.	.708	.681	.888	.687	.653	.669	.703	.623	.737	.823	.842	.743	.793	.860	.914	.729

**Estadísticos**

Factores físicos	A17	A18	A19	A20	B17	B18	B19	B20	C17	C18	C19	C20	D17	D18	D19	D20
N	Válidos	133	133	133	133	133	133	133	133	133	133	133	133	133	133	133
	Perdidos	0	0	0	0	0	0	0	0	0	0	0	0	0	0	0
Media		3.08	2.37	2.49	3.05	3.48	2.86	2.62	3.30	3.31	3.14	3.02	3.35	3.27	3.12	3.05
Mediana		3.00	2.00	2.00	3.00	4.00	3.00	3.00	4.00	3.00	3.00	3.00	4.00	3.00	3.00	3.00
Moda		3	2	2	3	4	3	4	4	3	4	4	4	4	4	4
Dev. típ.		.808	1.062	1.105	.782	.585	.983	1.105	.844	.720	.930	1.019	.808	.780	.977	1.032
Varianza		.652	1.128	1.221	.611	.342	.966	1.221	.712	.518	.866	1.037	.652	.608	.955	1.065

**Factores físicos \* Género**

Género		A17	A18	A19	A20	B17	B18	B19	B20	C17	C18	C19	C20	D17	D18	D19	D20
1 femenino	Media	3.11	2.35	2.52	3.03	3.47	2.83	2.61	3.31	3.30	3.12	2.99	3.34	3.24	3.10	3.01	3.35
	N	109	109	109	109	109	109	109	109	109	109	109	109	109	109	109	109
	Desv. típ.	.820	1.057	1.111	.799	.602	.977	1.121	.824	.739	.930	1.032	.819	.804	.962	1.058	.865
2 masculino	Media	2.96	2.46	2.33	3.17	3.54	3.00	2.67	3.25	3.33	3.25	3.17	3.38	3.42	3.21	3.25	3.38
	N	24	24	24	24	24	24	24	24	24	24	24	24	24	24	24	24
	Desv. típ.	.751	1.103	1.090	.702	.509	1.022	1.049	.944	.637	.944	.963	.770	.654	1.062	.897	.711

**Factores físicos \* Nacionalidad**

Nacionalidad		A17	A18	A19	A20	B17	B18	B19	B20	C17	C18	C19	C20	D17	D18	D19	D20
1 dominicano	Media	3.14	2.41	2.54	3.07	3.47	2.85	2.61	3.29	3.29	3.13	3.01	3.32	3.25	3.14	3.08	3.36
	N	118	118	118	118	118	118	118	118	118	118	118	118	118	118	118	118
	Desv. típ.	.805	1.072	1.107	.792	.580	.984	1.117	.848	.717	.939	1.042	.826	.784	.945	1.039	.843
2 extranjero	Media	2.67	2.07	2.07	2.93	3.53	3.00	2.73	3.40	3.47	3.27	3.13	3.53	3.47	2.93	2.87	3.33
	N	15	15	15	15	15	15	15	15	15	15	15	15	15	15	15	15
	Desv. típ.	.724	.961	1.033	.704	.640	1.000	1.033	.828	.743	.884	.834	.640	.743	1.223	.990	.816

**Factores físicos \* Lugar educ. media**

Lugar educ. media		A17	A18	A19	A20	B17	B18	B19	B20	C17	C18	C19	C20	D17	D18	D19	D20
1 Capital	Media	3.11	2.33	2.52	3.03	3.50	2.83	2.57	3.31	3.32	3.15	3.04	3.33	3.27	3.15	3.08	3.37
	N	117	117	117	117	117	117	117	117	117	117	117	117	117	117	117	117
	Desv. típ.	.796	1.050	1.111	.776	.567	1.011	1.101	.856	.715	.916	1.020	.820	.784	.958	1.027	.837
2 Provincia	Media	2.79	2.57	2.14	3.14	3.29	3.21	2.93	3.21	3.21	3.00	2.86	3.43	3.21	2.86	2.93	3.21
	N	14	14	14	14	14	14	14	14	14	14	14	14	14	14	14	14
	Desv. típ.	.893	1.222	1.027	.864	.726	.699	1.141	.802	.802	1.109	1.099	.756	.802	1.167	1.141	.893
3 Extranjero	Media	3.50	3.00	3.00	3.50	3.50	2.50	3.50	3.50	3.50	3.50	3.00	3.50	3.50	3.50	2.50	3.50
	N	2	2	2	2	2	2	2	2	2	2	2	2	2	2	2	2
	Desv. típ.	.707	0.000	1.414	.707	.707	.707	.707	.707	.707	.707	0.000	.707	.707	.707	.707	.707
Total	Media	3.08	2.37	2.49	3.05	3.48	2.86	2.62	3.30	3.31	3.14	3.02	3.35	3.27	3.12	3.05	3.35
	N	133	133	133	133	133	133	133	133	133	133	133	133	133	133	133	133
	Desv. típ.	.808	1.062	1.105	.782	.585	.983	1.105	.844	.720	.930	1.019	.808	.780	.977	1.032	.837

**Factores físicos \* Centro de procedencia**

Centro de procedencia		A17	A18	A19	A20	B17	B18	B19	B20	C17	C18	C19	C20	D17	D18	D19	D20
1 Colegio privado	Media	3.07	2.36	2.48	3.02	3.48	2.88	2.64	3.28	3.29	3.15	3.06	3.33	3.25	3.12	3.08	3.34
	N	126	126	126	126	126	126	126	126	126	126	126	126	126	126	126	126
	Desv. típ.	.821	1.069	1.115	.784	.589	.977	1.113	.855	.725	.904	1.030	.820	.789	.952	1.048	.850
2 Instituto técnico	Media	3.33	2.67	2.83	3.67	3.67	2.67	2.33	3.83	3.83	3.33	2.50	3.67	3.67	3.50	2.67	3.67
	N	6	6	6	6	6	6	6	6	6	6	6	6	6	6	6	6
	Desv. típ.	.516	1.033	.983	.516	.516	1.211	1.033	.408	.408	1.211	.548	.516	.516	1.225	.516	.516
3 Escuela pública	Media	3.00	2.00	2.00	3.00	3.00	2.00	2.00	3.00	3.00	1.00	2.00	3.00	3.00	1.00	2.00	3.00
	N	1	1	1	1	1	1	1	1	1	1	1	1	1	1	1	1
	Desv. típ.	.808	1.062	1.105	.782	.585	.983	1.105	.844	.720	.930	1.019	.808	.780	.977	1.032	.837
Total	Media	3.08	2.37	2.49	3.05	3.48	2.86	2.62	3.30	3.31	3.14	3.02	3.35	3.27	3.12	3.05	3.35
	N	133	133	133	133	133	133	133	133	133	133	133	133	133	133	133	133
	Desv. típ.	.808	1.062	1.105	.782	.585	.983	1.105	.844	.720	.930	1.019	.808	.780	.977	1.032	.837

**Factores físicos \* Costeo de los estudios**

Costeo de los estudios		A17	A18	A19	A20	B17	B18	B19	B20	C17	C18	C19	C20	D17	D18	D19	D20
1 cr educativo	Media	3.20	2.18	2.33	3.00	3.48	2.85	2.38	3.28	3.25	3.18	2.85	3.20	3.15	3.18	2.98	3.18
	N	40	40	40	40	40	40	40	40	40	40	40	40	40	40	40	40
	Desv. típ.	.791	1.035	1.095	.641	.599	1.027	1.055	.847	.809	.958	1.075	.911	.893	.984	1.074	.903
2 fondos propios	Media	3.05	2.40	2.50	3.05	3.49	2.90	2.80	3.40	3.34	3.11	3.10	3.43	3.35	3.06	3.08	3.44
	N	80	80	80	80	80	80	80	80	80	80	80	80	80	80	80	80
	Desv. típ.	.825	1.086	1.114	.855	.595	.949	1.163	.789	.693	.941	1.014	.759	.748	1.011	1.053	.809
3 beca	Media	2.92	2.77	2.92	3.23	3.46	2.69	2.31	2.77	3.31	3.23	3.08	3.31	3.15	3.31	3.15	3.38
	N	13	13	13	13	13	13	13	13	13	13	13	13	13	13	13	13
	Desv. típ.	.760	.927	1.038	.725	.519	1.109	.630	1.013	.630	.832	.862	.751	.555	.751	.801	.768

**Factores físicos \* Membrecías**

Membrecías		A17	A18	A19	A20	B17	B18	B19	B20	C17	C18	C19	C20	D17	D18	D19	D20
1 Si	Media	3.10	2.70	3.10	3.30	3.50	2.80	2.70	3.40	3.10	3.10	3.10	3.30	3.20	3.20	3.20	3.60
	N	10	10	10	10	10	10	10	10	10	10	10	10	10	10	10	10
	Desv. típ.	.876	.949	.994	.675	.527	.789	1.059	.516	.568	.738	1.101	.675	.632	.789	1.135	.699
2 No	Media	3.08	2.34	2.44	3.03	3.48	2.87	2.62	3.29	3.33	3.15	3.02	3.35	3.28	3.11	3.04	3.33
	N	123	123	123	123	123	123	123	123	123	123	123	123	123	123	123	123
	Desv. típ.	.806	1.070	1.103	.789	.592	1.000	1.113	.866	.730	.947	1.016	.820	.792	.993	1.027	.846
Total	Media	3.08	2.37	2.49	3.05	3.48	2.86	2.62	3.30	3.31	3.14	3.02	3.35	3.27	3.12	3.05	3.35
	N	133	133	133	133	133	133	133	133	133	133	133	133	133	133	133	133
	Desv. típ.	.808	1.062	1.105	.782	.585	.983	1.105	.844	.720	.930	1.019	.808	.780	.977	1.032	.837

# **ANEXO 9: TABLA DE TEXTO CODIFICADO (QDA MINER)**



**FACTORES DETERMINANTES DEL SENTIDO DE PERTENENCIA DE LOS ESTUDIANTES DE  
ARQUITECTURA DE PUCMM-CSTA**

**GRUPOS DE DISCUSIÓN. TEXTO CODIFICADO**

V	Texto	Códigos
<b>FACTORES AFECTIVOS</b>	Penny: Volver a la escuela es como mimarse un poco uno.	Añoranza
	Pablo: Como hice una maestría fuera, allá yo intentaba hacer lo mismo que hacía aquí con mis profesores y mis compañeros... y fui rechazado. Entonces empecé a extrañar la universidad. Constantemente.	Añoranza
	Piedad: Tengo recuerdos de los compañeros y de los profesores, de la escuela.	Añoranza
	Gary: Muchos de esos amigos uno pierde contacto y da cierta nostalgia dejar de verlos.	Añoranza
	Gloria: Uno añora la accesibilidad que tenía la mayoría de los profesores. No era como tan formal de tener que hacer una cita.	Añoranza
	Porfiria: La escuela nos abrió las puertas de todas las formas, comenzando con la dirección: "No te preocupes, los ayudamos" Nunca hubo un "no" una negación para nada y realmente eso yo lo aprecio.	Apoyo de las autoridades
	Porfiria: Agradezco por el esfuerzo por complacer, agradecer a los estudiantes. El pensum está bien.	Apoyo de las autoridades
	Lidia: Yo he extrañado mucho interactuar con los profesores, que ellos te aconsejen, que hagamos preguntas, que ellos nos hagan preguntas, eso sí he extrañado en algún momento.	Apoyo de los profesores
	Perla: Otro aspecto que me hace añorar es la interacción con profesores, algunos no me dieron clases pero fueron parte de mi crecimiento como estudiante, como persona. Si uno ve que una persona siente pasión con lo que está haciendo, no lo hace por el dinero y ve los resultados son positivos, uno dice que quiere ser eso también.	Apoyo de los profesores
	Doris: Por el hecho de haber comenzado un grupo reducido facilitó la relación con profesores de diseño u otras materias de la carrera.	Apoyo de los profesores
	Gloria: Uno se encontraba con ellos en el pasillo y podía preguntarle o pedirle consejo. También uno sentía mucha libertad con esos profesores incluso en las clases, en el aula.	Apoyo de los profesores
	Mario: Se tiende a entablar una relación estrecha con esos profesores. A veces te invitaban a sus oficinas y uno conocía esos sitios por primera vez. Sacaban de su tiempo de trabajo para dedicarlo a nosotros. La relación con los profesores era muy horizontal. No había esa jerarquía o esa distancia entre profesores y estudiantes.	Apoyo de los profesores
	Olga: Pero siempre había la libertad de preguntarles: Nos decían "cualquier cosa me dicen", "cualquier cosa me llaman o me escriben... o nos podemos ir al sitio el proyecto. Gloria: O juntarse un día fuera del horario.	Apoyo de los profesores
	Piedad: A mí me sirvió mucho. Yo creo lo mismo que cree la universidad. Experimenté cambios de pensamiento con asignaturas. Incluir pensamiento moral ético al ejercicio.	Filosofía y valores
	Doris: Esas asignaturas están para construir un perfil. Cada universidad tiene uno y de ahí se deriva su pensum. Cada asignatura incorpora al menos un valor ético. Reconozco que tiene que ver con los valores. Sugiero que debieran estar más enfocadas a la profesión.	Filosofía y valores

	Pablo: Yo en cambio si entiendo los porqué de ciertas asignaturas. Esos conocimientos son pertinentes a la carrera para el crecimiento propio. A partir de una encíclica papal se puede generar un proyecto de Transporte. Las discusiones sobre temas sociales conforman nuestro pensamiento y de ahí podemos salir a la calle a protestar o reclamar sobre cuestiones medioambientales o educativas.	Filosofía y valores
	Piedad: Esta universidad tiene una postura que la transfiere a sus egresados. Y es conveniente porque no es solo aprender el oficio. También somos entes sociales.	Filosofía y valores
	De la filosofía humanista de la universidad, sienten orgullo? Olga: Esa fue una de las cosas por la que estudié aquí. Y eso que solo tenía un cuatrimestre empezada la carrera.	Filosofía y valores
	Dionisio: Al ser una universidad religiosa, enfocada en los valores. Matrimonio y vida cristiana. Esas dos materias me han ayudado a tener una relación saludable, el trato humano.	Filosofía y valores
	Olga: Me acuerdo de la actividad "Un techo para mi país". De aquí salió el grupo que formó techo para mi país en Rep. Dom. Todo el que sale de aquí tiene esos valores.	Filosofía y valores
	Pablo: Ese sentido de compromiso que te hace volver a la academia a devolver parte de lo que la carrera y la universidad te dieron, intentar innovar y actualizar la escuela. Aportando lo que uno aprendió.	Implicación
	Pablo: Los becados dedican más tiempo a cumplir con su deber y no les queda tiempo para interactuar. Todos los becados que conocí estaban pendientes a todo lo que se hacía en la escuela.	Implicación
	Todos: ¡siiiii! ¡Positivo Pontificia!	Orgullo
	Cuando piensan en la universidad, en su vida universitaria, En dos o una palabra, ¿Qué les llega a la cabeza? Crecimiento, experiencia extraordinaria, superación, evolución, esfuerzo.	Orgullo
	En la calle, ¿Sienten orgullo por pertenecer a la universidad? Coro: si.	Orgullo
	Gary: Me siento orgulloso de haber participado desde el inicio como ratones de laboratorio. Yo siento que uno ayudó a crear la escuela. Todo el proceso de crecimiento, traslación, me sentía involucrado. Uno aportó al proceso. Hoy pasan sin darse cuenta de lo que pasó la escuela para llegar a ser lo que es hoy.	Orgullo (incluidas en el Empoderamiento disciplinar)
<b>FACTORES SOCIALES</b>	Dionisio: A veces el estrés es necesario para terminar un producto. Sirve de estímulo. Si no tienes un límite de tiempo no te estimula.	Asumir retos
	Olga: De las actividades que recuerdo son los módulos que hicimos en diseño 1. Era como una prueba de si dabas o no para esto. Gary: Los talleres totales, el reto, el estrés el cansancio.	Asumir retos
	Piedad: pienso que los becados y extranjeros tienen una presión extra.	Asumir retos
	Gary: La diferencia entre varones y hembras llega a ser tan normal que pasa inadvertido.	Camaradería
	Gary: Sobre todo los amigos que uno hizo. Porque fueron cinco años viéndonos la cara todos los días.	Camaradería
	Mario: La fraternización que uno tiene con la gente de aquí no es la misma que con la que uno tiene en la calle.	Camaradería

Pablo: hice una maestría fuera del país. Allá intentaba hacer lo mismo que hacía aquí con mis profesores y mis compañeros: Juntarnos a trabajar en el taller en grupo; entrar en una clase, tener amistad con el profesor.	Camaradería
Pablo: Son menos varones y deben hacer más esfuerzo por arraigarse.	Camaradería
Porfiria: Pudo haber contribuido a que nos acercáramos más fácil que nosotros tuvimos profesores más jóvenes que los de ahora.	Camaradería
Porfiria: Se extraña la camaradería que había con los compañeros, con los profesores	Camaradería
Recuerdo el de Bahía de las águilas. No percibí mucho aprendizaje, pero si interacción. Los viajes eran esperados con el fin de compartir.	Camaradería
Porfiria: Quizás no quieren vincularse efectivamente porque se van.	Disposición a hacer amigos
Doris: En mi grupo, eran pocos los que tenían esas actitudes de grupos y de competencias desleales.	Integración grupal
Flavia: Eran las mismas exigencias, no habían diferencias por género. El trabajo desde diseño 1 fue así. Hembras y varones trabajaban igual.	Integración grupal
Mario: Pertenece a un mismo círculo social. Algunos fuimos reclutados para un mismo trabajo, en la misma oficina.	Integración grupal
Pablo: Sobre los viajes estoy de acuerdo en que quizás no hubo mucho aprendizaje pero si mucha interacción entre las personas, entre el grupo. El armado de la casa de campaña fue una actividad de interacción. Ese viaje nos ayudó a conocernos unos con otros. Ese conocimiento de las personas facilitó después la integración de los grupos.	Integración grupal
Gloria: Nos fuimos a Cabarete. Es una experiencia que siempre recuerdo. Tanto la convivencia como la experiencia académica.	Interacción significativa
Mario: Extraño el ambiente intelectual. La discusión sobre un tema cualquiera sobre el que nos pasábamos discutiendo.	Interacción significativa
Olga: Eso era lo más importante que uno añora de haber estado aquí porque esas vivencias con los compañeros y ese laboratorio de ideas.	Interacción significativa
Penny: Es cierto que en los viajes pesaba más la parte social, pero hacerlos educa la mirada desde el punto de vista de la arquitectura, por el acompañamiento y orientación. Hay mucha recreación pero la recreación es la vía para lograr el objetivo de aprendizaje.	Interacción significativa
Penny: Me hubiese gustado tener más intercambio con personas de otras provincias.	Interacción significativa
Penny: Veo indispensable buscar el equipo (compañeros) para resolver los problemas. Tanto compañeros como profesores.	Interacción significativa
Virgilio: La actividad más significativa fue las interacciones con profesores en las fiestas en casa de los profesores. Teníamos contacto con otra cara de los profesores, la de gente normal. Entonces cuando uno venía después al aula, te sentías más calmado con ellos. Te sentías un chin más colega.	Interacción significativa
Dionisio: Entramos diez y terminé solo. Me tocó trabajar forzado solo con ellas porque las mujeres tienden a ser más competitivas que los varones. Luego me junté con otros varones y fue más fácil. Entiendo que aprendí a lidiar con la competitividad de las mujeres que son la mayoría en esta profesión.	Resiliencia

	Mario: Recuerdo en diseño 3 que se juntaron los grupos y fue complicado porque había que responder a dos profesores distintos. En el trabajo pasa eso. Hay que satisfacer a dos jefes distintos y reconozco que es un método que nos va formando.	Resiliencia
	Olga: Es natural que el trabajo en equipo sea conflictivo pero es normal que se de la competencia y los conflictos.	Trabajo en equipo
	Perla: Yo no sabía trabajar en equipo pero fue positivo encontrarme con un grupo en que pude trabajar en equipo.	Trabajo en equipo
	Piedad: Afirma que en su caso hubo personas que no quisieron sentirse parte del grupo. Conocí un caso en el que se decidió mezclar los equipos y un grupo tuvo éxito y el otro no. Destacó la importancia del liderazgo como factor de éxito.	Trabajo en equipo
	Piedad: en el caso de mi grupo, el proceso de compenetrarse y conformarse como grupo fue largo y tardío. Nos encontramos con grupos muy competitivos de forma negativa y otros de forma positiva. Observo que el grupo que percibía la competencia como algo negativo, se rezagó en la carrera.	Trabajo en equipo
FACTORES ACADÉMICOS	Doris: Sentí nostalgia de la escuela en la maestría. Uno cuando sale de aquí se da cuenta la perspectiva diferente que tienen los estudiantes de arquitectura de las distintas universidades. Quizás por la calidez con que uno estudió aquí, especialmente nosotros los de las primeras promociones. El ambiente, la relación con los profesores, con los mismos estudiantes, con los más jóvenes, con los más grandes, o sea, teníamos una familiaridad especial que no tuvieron los otros a juzgar por lo que hablan de sus facultades o lo que uno puede ver...	Ambiente de familiaridad
	Doris: yo me podía sentar en el departamento y durar ahí un rato y usar cualquier cosa...	Ambiente de familiaridad
	Mario: Siempre tuvimos acceso a la directora y a todos los profesores.	Ambiente de familiaridad
	Mario: Tuvimos profesionales de renombre por profesores de diseño. La relación con la dirección y con los profesores siempre fue muy buena. No fueron excluyentes.	Ambiente de familiaridad
	Pablo: Ahora como profesor y a veces los estudiantes me usan como intermediario para consultar a otro profesor, en mi caso no tenía ese prurito. Yo consultaba lo que sea a cualquier profesor.	Ambiente de familiaridad
	Virgilio: La relación de la universidad con los profesores no es conflictiva como en otras universidades. No niego que haya conflictos pero hay mecanismos para resolverlos internamente..	Ambiente de familiaridad
	Penny: Opino que el conocimiento es justo porque la arquitectura es tan amplia que es imposible abarcar todo. El conocimiento y el aprendizaje son permanentes. Si me he dado cuenta que no se cómo enfrentar un proyecto que actualmente tengo sobre reconstrucción de monumentos. Tengo que ponerme a investigar ya que cada proyecto conlleva una investigación y una profundización.	Aprendizaje continuo

Piedad: Hay algo muy específico que me hace falta de la universidad: cuando entras en el ámbito laboral, te asalta la monotonía del trabajo, en cambio en la universidad te mantienes en un constante interés de desarrollar conocimiento. pero la necesidad de seguir leyendo, de seguir indagando sobre un tema, si no se mantiene, y te dejas llevar de la rutina, eso se pierde un poquito. Me hace falta buscar información y mantenerme al día.	Aprendizaje continuo
Doris: Identifico hasta la forma de trabajar que te van enseñando en la universidad es especial y diferenciada.	Empoderamiento disciplinar
Olga: Aquí nos enseñaron a buscárnosla, a resolver.	Empoderamiento disciplinar
Olga: El estrés viene con la carrera. Pero no todos lo manejan igual. Los profesores nos enseñaban que hacer. Como creas el ambiente para llegar a resultados. Yo aprendí a crear ese ambiente para sentirme cómoda creando.	Empoderamiento disciplinar
Olga: Me di cuenta que uno aprendía más en las clases que eran in situs. Analizando las cosas o probando las cosas, haciendo prototipos.	Empoderamiento disciplinar
Pablo: En la maestría en España nosotros participábamos en discusiones en el aula con mucha frecuencia. A partir de nuestro buen desempeño, profesores y estudiantes nos externaron haber cambiado su percepción acerca de la educación en RD.	Empoderamiento disciplinar
Penny: Impartí clases fuera del país sobre interiores y mi exposición previa para que me aceptaran como profesora fue exitosa.	Empoderamiento disciplinar
Penny: Uno podía diseñar, podía tomar sus propias decisiones de acuerdo al trabajo que se estaba haciendo.	Empoderamiento disciplinar
Perla: Herramientas que puedo destacar es la flexibilidad para trabajar en equipo. He podido encajar en los equipos por mi flexibilidad a formas de conocimiento distintas a la arquitectura. Esa visión amplia y versátil de aprender me permite acceder fácil a otros ámbitos de conocimiento. Cuando llegué a Estados Unidos dudaba de mi capacidad pero fue lo contrario. Me buscan para presentar los trabajos, para producir la visualización de los resultados o la representación de las ideas en el documento. Otra cosa positiva es el pensamiento crítico y la capacidad de sintetizar las ideas.	Empoderamiento disciplinar
Porfiria: Me siento orgullosa de mis compañeros que triunfan.	Empoderamiento disciplinar
Olga: Si, porque muchas cosas que aprendí aquí me sirvieron fuera. Cuando tú vas afuera tienes que estar "al nivel" o más y haberlo hecho bien me hizo sentir orgullosa.	Empoderamiento disciplinar. Orgullo
Dionisio: En comparación con personas de otras escuelas en el ámbito laboral me siento orgulloso de mi universidad porque me he sentido muy preparado.	Empoderamiento disciplinar. Orgullo
Dionisio: En comparación con personas de otras escuelas en el ámbito laboral me siento orgulloso de mi universidad porque me he sentido muy preparado.	Empoderamiento disciplinar. Orgullo
Pablo: Algo que nos ayudó a compenetrarnos más con la universidad fue el que todos íbamos juntos también a otras asignaturas fuera de las propias de la carrera.	Estudios generales

Doris: De acuerdo con la interacción con los compañeros, sin embargo esos viajes me definieron en lo que me gustaría ser y hacer. Para mí esos viajes fueron definitorios de lo que soy ahora. Definieron mi vocación particular. Para concluir satisfactoriamente con el resultado de esas asignaturas esos viajes fueron fundamentales.	Interés y entusiasmo
Olga: La confianza a la que uno llegaba a tener con los profesores y los retos a la imaginación que planteaban.	Interés y entusiasmo
Piedad: Esos viajes aprendimos a recolectar datos con fotografía y eso yo lo he seguido haciendo en otros viajes independientes.	Interés y entusiasmo
Olga: La directora preguntaba que ustedes quieren o no quieren. Los profesores eran buenos profesionales y en la clase. Y académicamente nos iba bien. Todo el mundo iba aprendiendo. Ahora como están las cosas aquí. Yo no tengo queja.	Organización académica
Piedad: Veo una gran diferencia en el sistema de la universidad: aspectos administrativos y organización: manejos de notas. La enseñanza en la escuela, nosotros tenemos con qué responder. Y eso tiene que ver con la asertividad con que uno sale a la calle.	Organización académica
Dionisio: Cálculo. No lo utilizo para nada.	Pertinencia curricular
Gary: Debe enseñarse a ser más formales.	Pertinencia curricular
Mario: Agregaría la interdisciplinariedad.	Pertinencia curricular
Mario: Hay tantas cosas distintas que aprender y esta carrera solo nos enseña a diseñar como si fuéramos a ser los mejores arquitectos del mundo. Como si la arquitectura solo fuera diseñar.	Pertinencia curricular
Olga: Depende de donde estés trabajando utilizarás uno u otro conocimiento, pero todo lo que te enseñaron sirve para algo.	Pertinencia curricular
Olga: Hay que saber vender, reunirse con los clientes, manejar lo económico.	Pertinencia curricular
Pablo: La mayor debilidad en cuanto a los sistemas de los edificios. El sistema estructural. Reconozco que en nuestro pensum el tema ambiental es el más importante, el más diferenciador.	Pertinencia curricular
Perla: Debilidades: la capacidad para supervisar construcciones. Esta es una oportunidad de mejora.	Pertinencia curricular
Perla: Eso eran como muchos conceptos aéreos. No relacionados o quizás fuera de contexto.	Pertinencia curricular
Perla: Me siento orgullosa de la oportunidad de trabajar en proyectos de investigación. El enfoque de clima le suma a la escuela y la diferencia de las demás.	Pertinencia curricular
Porfiria: Coincido en que la mayor debilidad es en el conocimiento de los materiales y procesos constructivos.	Pertinencia curricular
Virgilio: Deficiencias: conocimiento en estructura. Capacidad de vender su diseño, relación con el cliente, como cobrar un trabajo. Fortalezas: diseño, dibujo, innovación, creatividad, percepción.	Pertinencia curricular
Olga: Y el vínculo a nivel de colega con los profesores. Tú les puedes seguir hablando y escribiendo. Yo consulto profesores hoy. Sentí cercanía y confianza que nos transmitían. En el momento de decidir sobre la pasantía o proyectos de concurso, yo pensé en asesorarme primero con algún profesor de la PUCAMAYMA que con otros profesionales del área.	Respeto a profesores

<b>FACTORES FÍSICOS</b>	Pablo: De otras carreras vienen aquí a hacer tareas y tutorías por la apertura.	Confort
	¿Qué lugar es inolvidable? La mata de mango. La séptima (pertenece a los arquitectos)	Diferenciación espacial
	Mario: Un espacio más personalizado.	Diferenciación espacial
	Porfiria: fuimos transformando el ambiente en lo que es hoy la escuela de arquitectura. Comenzamos en el primer piso, después en el tercero hasta que se vio la necesidad de hacer lo que hay hoy día, nuestra escuela aquí en el séptimo piso.	Diferenciación espacial
	Todos: Los talleres. Las mesas y el mar, los ductos de aire rojo, los banquitos, los casilleros, las aulas octogonales, las panderetas de los pasillos convertidas en cubiles.	Diferenciación espacial
	Lidia: Faltan ascensores.	Espacios adecuados
	Mario: Crecer el área, a más pisos, romper paredes y crear una cosa más abierta. No butacas y una puerta.	Espacios adecuados
	Olga: Si. A uno lo enseñan a crear y experimentar con el espacio. Me hubiera gustado tener una biblioteca para nosotros.	Espacios adecuados
	Penny: Falta un espacio al aire libre, de un lugar de experimentación.	Espacios adecuados
	Penny: Los talleres estimulan la creatividad.	Espacios adecuados
	Perla, Porfiria, Doris: Mala acústica y la falta de tecnología.	Espacios adecuados
	Porfiria: La interactividad mejora el desempeño	Espacios adecuados
	Pablo: la universidad me ha servido de refugio en situaciones de problemas laborales.	Seguridad
	Gary: Abrir, quitar un par de ventanas o poner donde no hay.	Sentirse a gusto
	Gloria: Poder amanecer en la universidad. Trabajar en grupo aquí. Un área social aquí.	Sentirse a gusto
Gloria: Una se sentía tan cómoda en la escuela: Uno se sentía como en su casa. Aquí pasábamos casi todo el día.	Sentirse a gusto	

## ESTUDIO CUALITATIVO. FRECUENCIA DE CODIFICACIÓN

<b>Categoría</b>	<b>Código</b>	<b>Descripción</b>	<b>Cuenta</b>	<b>% Códigos</b>
Currículo y estrategias de E-A	Empoderamiento disciplinar	Competencia. Capacidad de aplicar los conocimientos adquiridos en el ejercicio profesional.	13	12.60%
Cuidado y apoyo	Apoyo percibido	Atención, cuidado y amparo del estudiante por parte de las autoridades académicas, del personal y de los docentes de la universidad.	11	10.70%
Currículo y estrategias de E-A	Pertinencia curricular	Congruencia entre el currículo y el desempeño profesional. Aplicabilidad de los contenidos en el mundo real.	11	10.70%
Interacción social	Interacción significativa	Actividad de conjunto que fomenta el vínculo afectivo entre las personas y contribuye al desarrollo colectivo.	10	9.70%
Identificación	Filosofía y valores	Doctrina ideológica enarbolada por la institución que permea el perfil del egresado y la cultura institucional.	8	7.80%
Lazos afectivos	Camaradería	Amistad o relación cordial que mantienen entre sí los estudiantes y profesores.	7	6.80%
Identificación	Orgullo de pertenencia	Satisfacción personal que se experimenta por ser parte de una comunidad que se considera valiosa e importante.	6	5.80%
Gestión académica y clima	Ambiente de familiaridad	Ambiente en el que prima la facilidad, naturalidad y desenvoltura en el trato.	6	5.80%
Lazos afectivos	Añoranza	Nostalgia o sentimiento de pena que produce la ausencia de los compañeros, la partida de un lugar o dejar de ver objetos queridos.	5	4.90%
Interacción social	Trabajo en equipo	Estrategia didáctica basada en la interacción significativa que persigue un resultado derivado de la contribución de todos.	5	4.90%
Habitabilidad	Sentirse a gusto	Percepción de seguridad. Bienestar, comodidad y disfrute de la estancia en los espacios.	5	4.90%
Lazos afectivos	Integración grupal	Espíritu de grupo evidenciado con el valor atribuido al mismo.	4	3.90%
Identidad de lugar	Diferenciación espacial	Apropiación y personalización de los espacios físicos de la universidad.	4	3.90%
Funcionalidad	Espacios adecuados	Funcionalidad. Espacios físicos apropiados y suficientes para que el acto de la enseñanza aprendizaje se efectúe eficientemente.	4	3.90%
Cuidado y apoyo	Compromiso	Disposición a cumplir con deberes contraídos voluntariamente con diligencia y atención.	2	1.90%
Gestión académica y clima	Planificación y organización	Estructuración eficaz de la oferta académica de acuerdo a las necesidades de los estudiantes. Sistema coordinador de servicios y resultados académicos.	2	1.90%