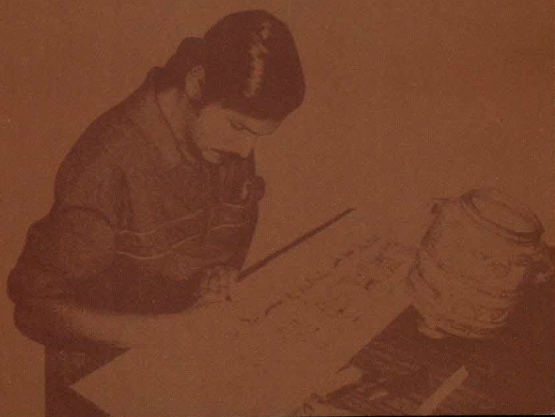




**30 AÑOS DE INVESTIGACIÓN
EN COIMBRA DEL
BARRANCO ANCHO**
JUMILLA





Equipo de excavación. Poblado. Julio de 1977.
de pie al fondo, Jerónimo Molina.

HACE AHORA 30 años un grupo de alumnos y profes-

res de la Universidad de Murcia nos incorporábamos al equipo de excavaciones que, dirigido por la Dra. Ana María Muñoz Amilibia, inició las investigaciones de campo en un gran yacimiento ibérico: Coimbra del Barranco Ancho, cercano a Jumilla. Las actuaciones, perfectamente planificadas, por los Dres. Muñoz Amilibia y Lillo Carpio se centraron durante los primeros años, en el conocimiento del Poblado: las características de su urbanismo, la estructura del hábitat, el estudio de las grandes casas y los talleres artesanales, así como en el modelo defensivo del *oppidum*. En 1980 se iniciaron las excavaciones sistemáticas en la necrópolis homónima. Ante la importancia de los hallazgos, entre 1981 y 1986 se compaginaron las excavaciones en ambos recintos.



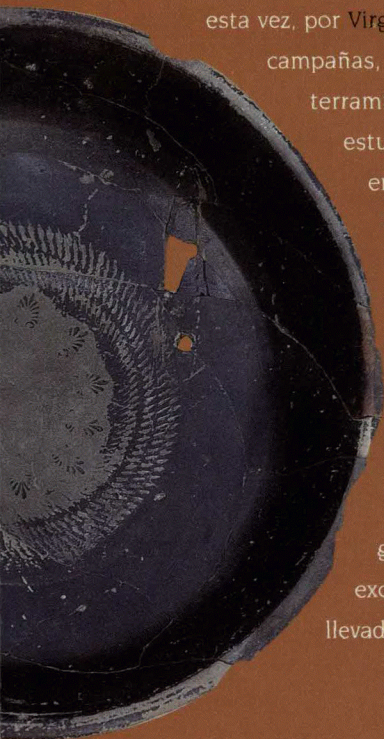
Cipo funerario de la tumba 70 de la
Necrópolis del Poblado.



Con el fin de obtener una visión global del complejo, se decidió intervenir también en la necrópolis de La Senda, donde no se había trabajado desde las excavaciones de D. Jerónimo Molina, en los años cincuenta, dirigidos,

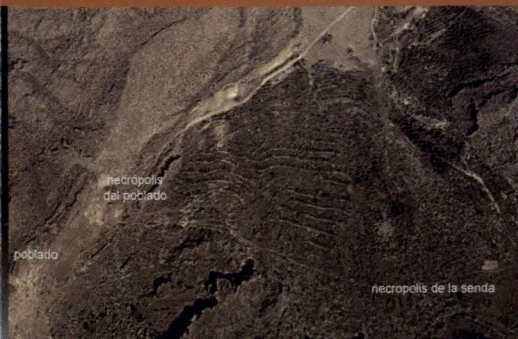
esta vez, por Virginia Page, quién efectuó tres campañas, se localizaron 32 nuevos enterramientos de incineración, cuyo estudio ha permitido conocer la entidad real de la necrópolis.

Con la muestra "30 años de investigaciones en Coimbra del Barranco Ancho, Jumilla": hacemos una puesta al día aprovechando la generosidad de la **Fundación Adendia**, que desinteresadamente ha sufragado todos los gastos de excavación e investigación llevados a cabo durante 2006.



Plato ático de barniz negro. Tumba 166,
Necrópolis del Poblado, COI-NB-7951.

Falcata de hierro. Tumba
145. Necrópolis del
Poblado. COI-NB-7268.



necrópolis
del poblado

poblado

necrópolis de la senda



MUM

MUSEO
UNIVERSIDAD
DE MURCIA

FUNDACIÓN

ADENDIA



AYUNTAMIENTO
DE JUMILLA

CONCEJALÍA DE EDUCACIÓN
Y CULTURA



MUSEO MUNICIPAL
JERÓNIMO MOLINA

COLABORA



Región de Murcia
Consejería de Educación y Cultura

Dirección General de Cultura

cultura

SEDES

Museo Universidad de Murcia (MUM)
Febrero / marzo

Museo Arqueológico Municipal
"Jerónimo Molina" de Jumilla
Marzo

Hacienda Lo Álamo (Fuente Álamo)
Abril

Museo de Arte Ibérico "El Cigarrralejo",
de Mula
Abril / mayo