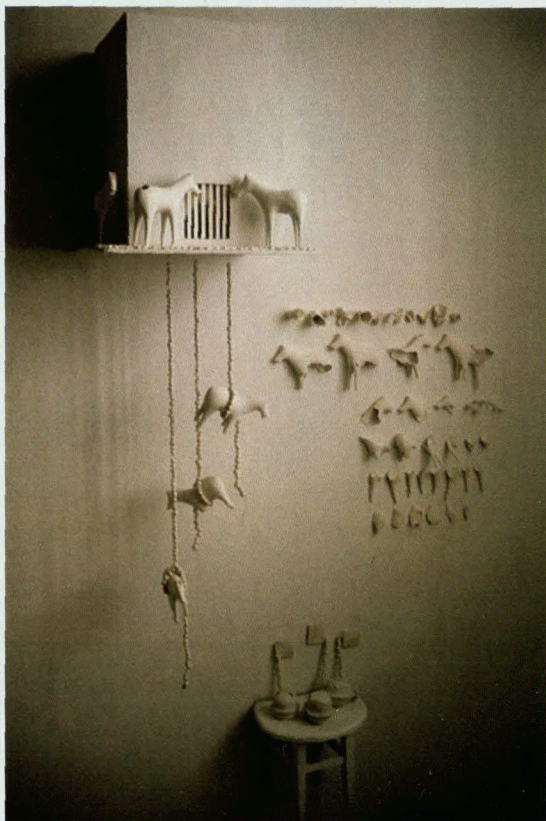


# Elena Vicente Herranz

Recuerda tu mío

Sala de Exposiciones "Nicolás Almansa"  
Museo de la Universidad de Murcia  
Del 16 septiembre al 8 octubre 2013



*Caballos. Instalación de cerámica. 120x80x30 cm.*



*En un principio fue encontrarte.  
Alabastro. 80x40x30 cm. 30 Kg.*



*Dominó. Papel y tintas. Soporte de madera y revestimiento de resina de poliéster. 22 módulos de 70x22x5 cm.*



*Embajador XXL.*

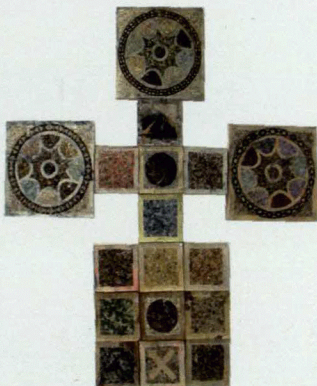
Papel sobre marco de madera. 200x80x30 cm.



*Planilandia.* Cuerda de esparto, cemento, madera y cuentas de cerámica incrustadas. 32 piezas. 160x140x5 cm.



*Amor a obscuras.* Cámara obscura compuesta de madera, lente, tela, peluche, pieza de alabastro, algodón, luz fría, pantalla translúcida. 100x70x40cm.



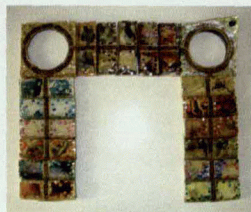
*Juego de Ur.* Mosaico de papel. Soporte de madera y revestimiento de resina de poliéster. 17 piezas. 50x40x2 cm.



*Yayo.* Artificio inquietante. Automatismo para hacer pompas de jabón. Material: pasta de fimo, madera, bombillas, ventilador, motor, jabón, pilas, etc. 40x30x30 cm.



*Parchís.* Papel y tintas. 9 módulos ensamblados. 200x200x6 cm.



*Las escaleras de Holbein.* Mosaico de papel. Soporte de madera y revestimiento de resina de poliéster. 17 piezas. 50x40x50 cm.



*Mirarán al que traspasaron.* Obra compuesta por dos cajas de luz. Fotografías, soporte plástico recubierto de cuerda y madera. 70x27x22 cm.



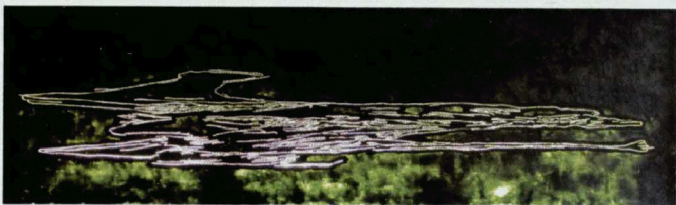
*Lumbanico el planeta cúbico.* Bronce, chapa y madera. 30x25x28 cm.



*Bajo los pies.* Arcilla, tierra, madera, ruedas. 33x33x29 cm.



*Litofanía anamórfica. Bestiario.* Plastilina grabada y masilla de poliéster. Soporte de madera, pantalla de metacrilato y luz fría. 200x600x8 cm.



*Anamorfismo de un murciélago. Bestiario.* Lápices acuarelables sobre resina poliéster. 120x70x7 cm.

Esta exposición muestra una parte de la obra realizada a partir de ideas extraídas del análisis del cuadro *Los Embajadores* de Hans Holbein y el pavimento de la Abadía de Westminster, Londres. Mi manual en esta investigación, como una aplicación práctica de la teoría, es una búsqueda autobiográfica de lenguajes personales adquiridos mediante el desciframiento de obras anteriores. Recoge las trazas de esas esculturas, cada una en su código personal, como si fueran el indicio de una raza que va caracterizándolas mayormente. Construir obra permite explicar cosas que de otra manera no entendería. Está la imposibilidad de representar lo que intentas describir, es una frontera a la que se enfrenta la escultura. Este hacer supone una transmisión desde el interior de su propósito hacia fuera, traducciones de lo que vemos, una propuesta de sacar claves de la imagen para traspasarlas a otra forma en escultura, camuflajes, prolongaciones de nuestro lenguaje.

Por otro lado, el anamorfismo ha sido un pensamiento continuo que, por un lado, ha abierto un abanico de diferentes puntos de vista y así posibilidades prácticas, y por otro lado, ha significado el "recuerda", el "todavía no es suficiente", el grado de deformación, una continua referencia.

En estos códigos que reconocemos, lenguajes escultóricos usados, nos identificamos con el otro. Lo que vemos en estas obras actúa como reverberaciones en nuestro interior, adquiriendo un conocimiento directo basado en nuestra propia experiencia. Solo se conoce lo que se construye. Es por ello que lo que nos mueve es "hacer" y en consecuencia "conocer", sin avisar, con una firma ilegible, como el hueso hueco de Holbein, o una firma lapidaria desaparecida, como la inscripción del pavimento.

Sobre todo, la clave de este trabajo se basa en la curiosidad hacia todo lo que nos empuja hacia una apasionada aplicación práctica.

[Buscar la verdad es buscar lo invariable]

[Las raíces se encuentran en la realidad]

[No te reprimas porque el ascensor que montas ya tiene freno]



VICERRECTORADO DE EXTENSIÓN UNIVERSITARIA Y ADMINISTRACIÓN ELECTRÓNICA

## **Museo de la Universidad de Murcia**

Antiguo Cuartel de Artillería  
C/ Cartagena s/n, Murcia

**Horario:** de lunes a viernes  
Mañanas de 11:00 a 14:00 h.  
Tardes de 18:00 a 21:00 h.