


MÁSTER EN BIOMARCADORES Y PATOLOGÍA CARDIOVASCULAR

MÓDULO 4

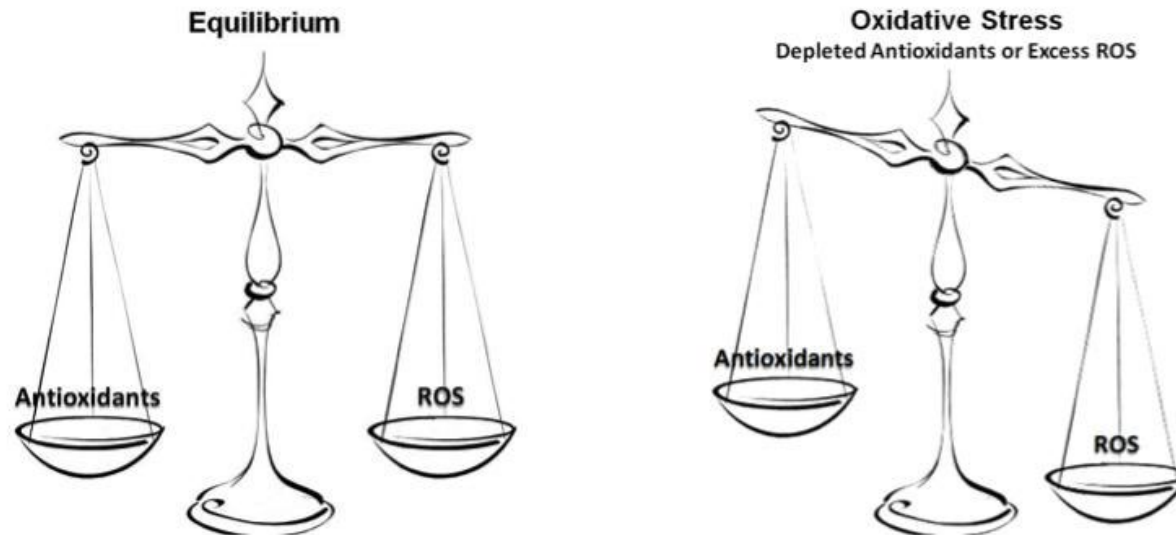
TEMA 1 – ESTRÉS OXIDATIVO

Dr. Antonio M. Lax
alax@um.es

Estrés oxidativo

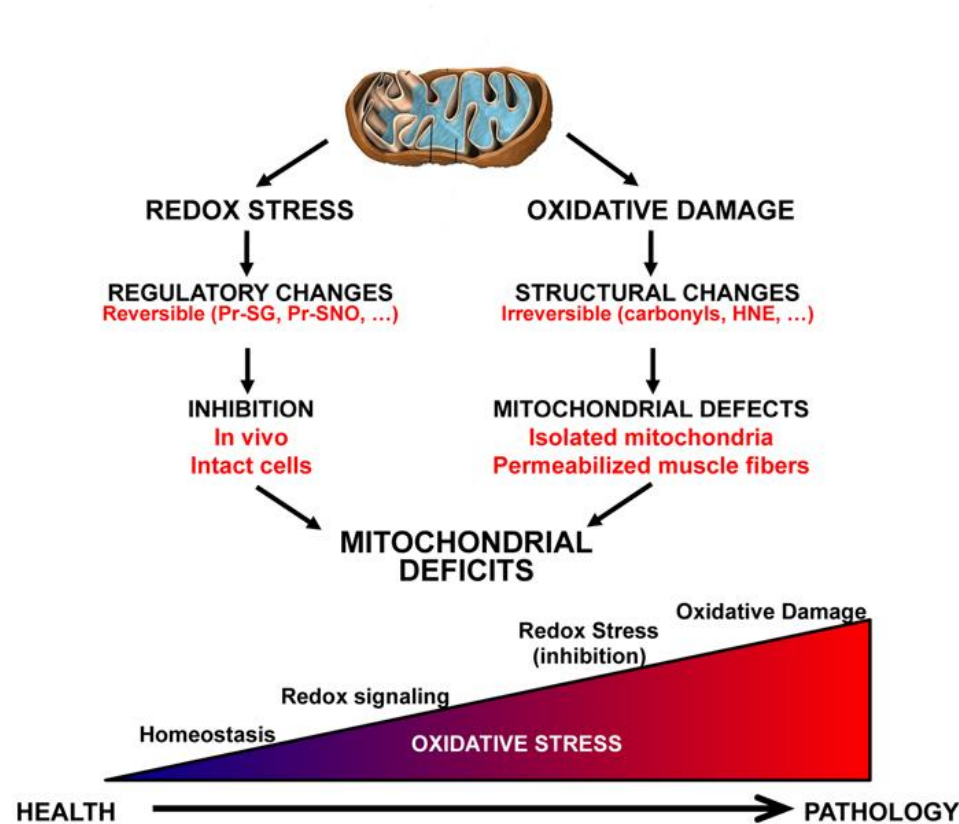


Definimos el estrés oxidativo como aquella situación en la que las células están expuestas a un ambiente pro-oxidante que puede afectar a la homeostasis del estado redox.

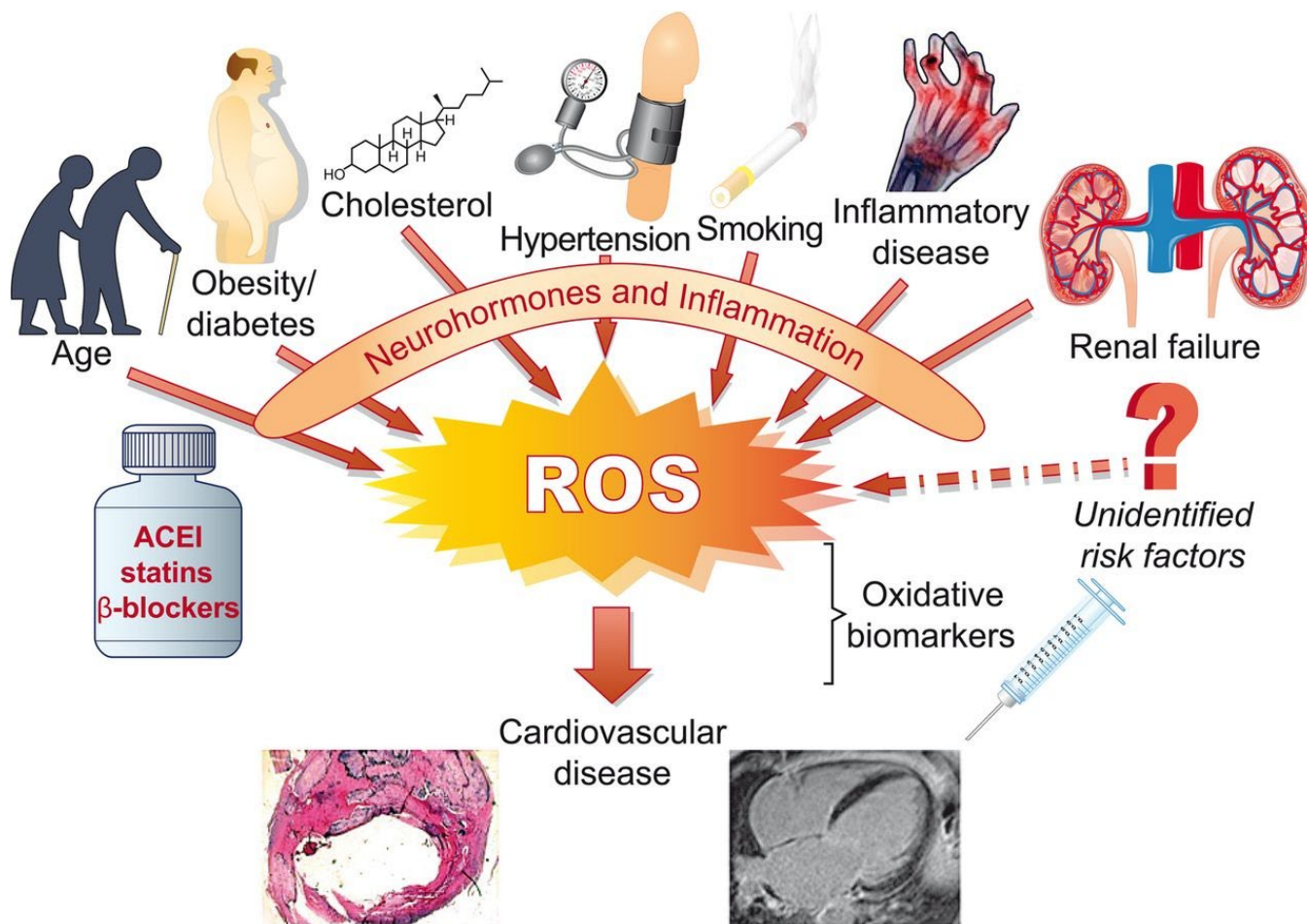


Estrés oxidativo

El alto contenido mitocondrial hace que uno de los sistemas más sensibles a este daño oxidante sea el sistema cardiovascular.

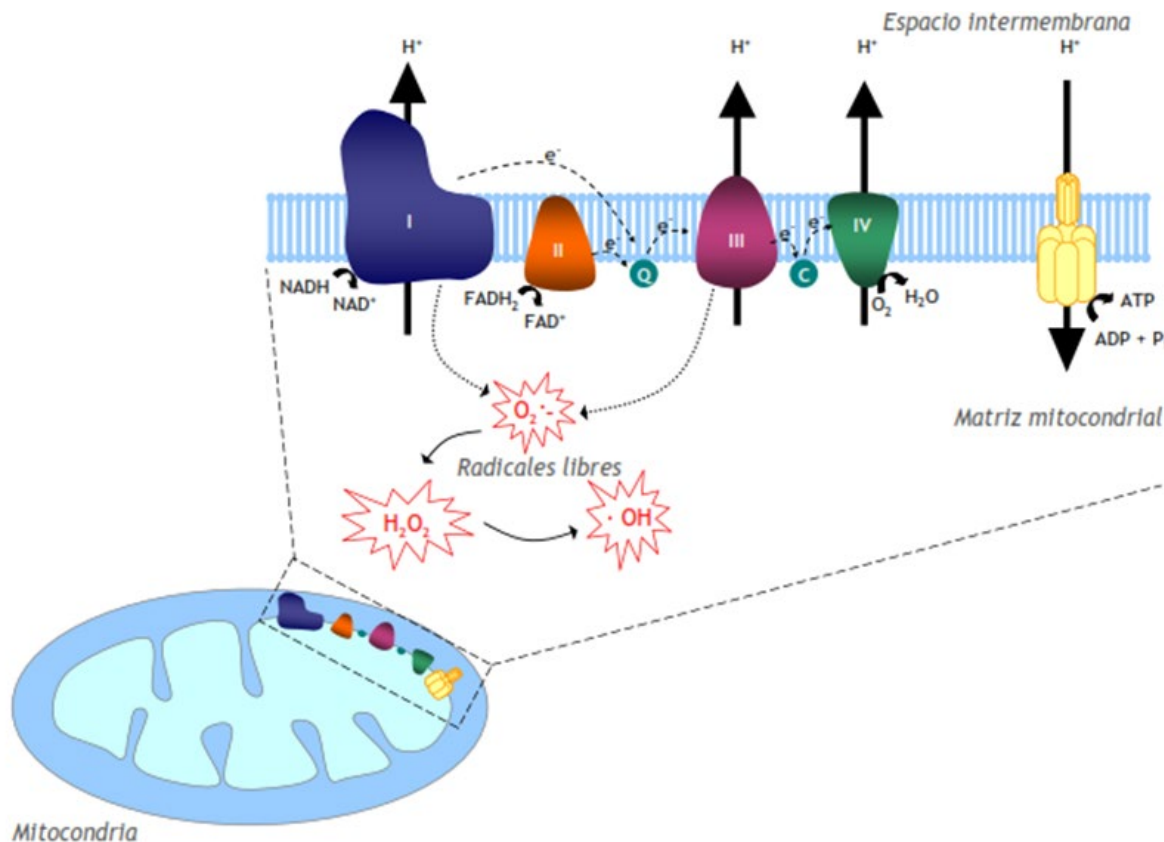


Estrés oxidativo



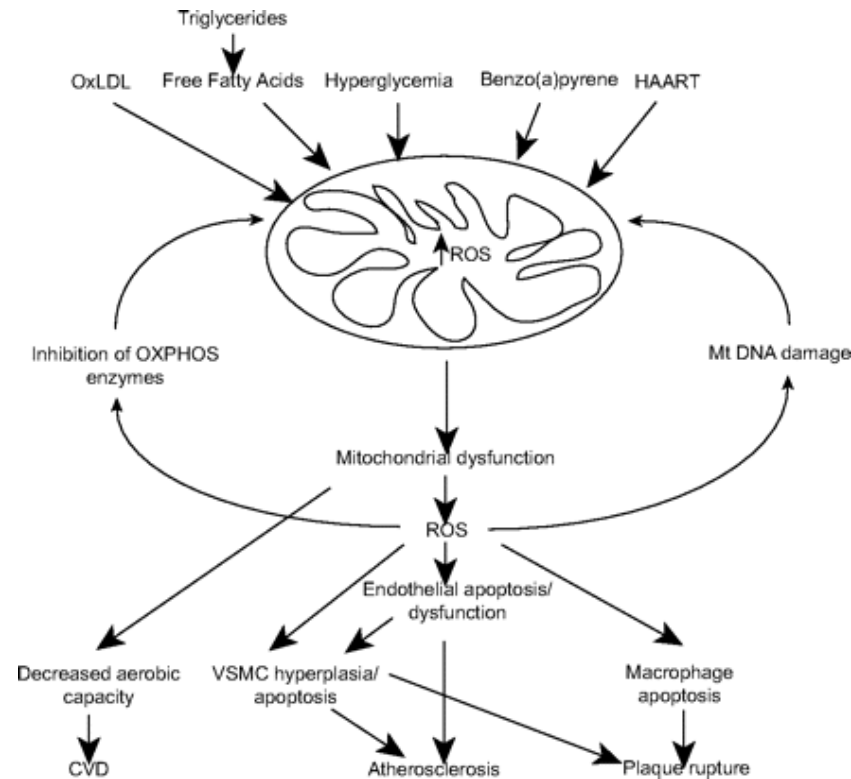
Estrés oxidativo

Producción de radicales libres en la cadena de transporte de electrones mitocondrial



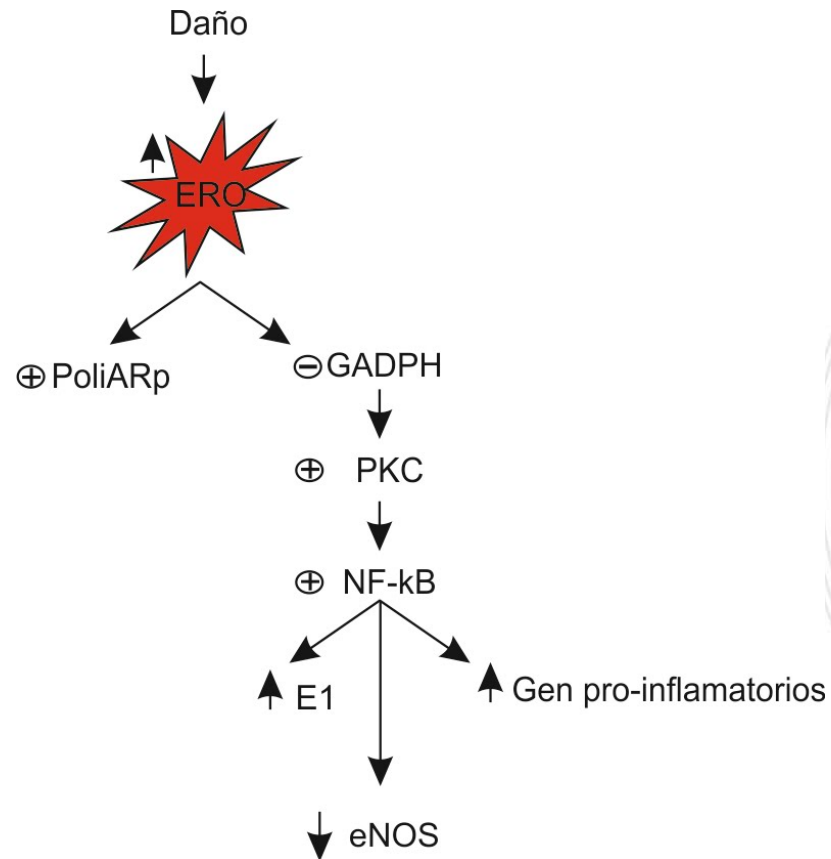
Estrés oxidativo

Mecanismos aterogénicos de la disfunción mitocondrial



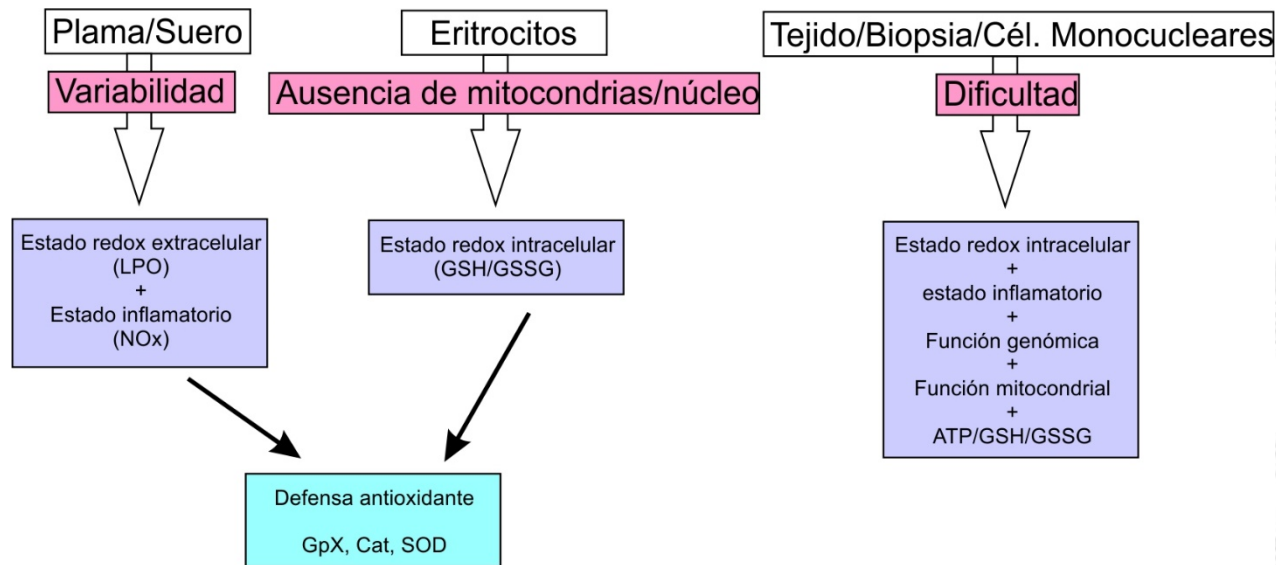
Estrés oxidativo

Daño oxidativo y enfermedad cardiovascular



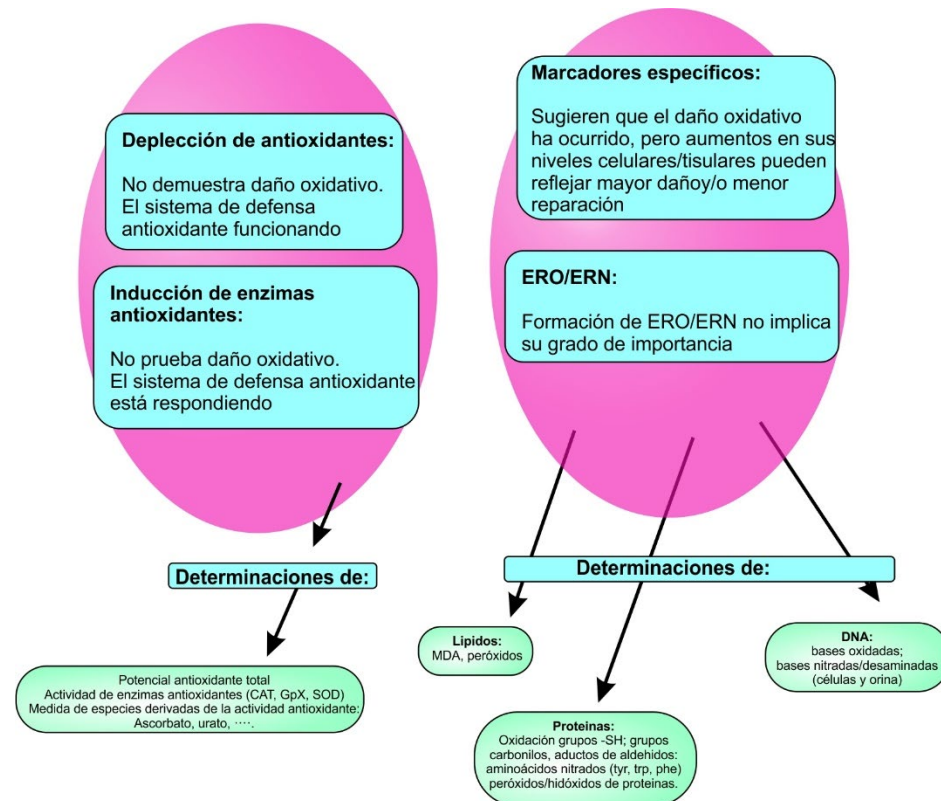
Estrés oxidativo

Parámetros utilizados para valorar el estado oxidativo



Estrés oxidativo

Parámetros utilizados para valorar el estado oxidativo:
Algunos tipos de mediadores utilizados como marcadores del estado redox e inflamatorio





UNIVERSIDAD DE
MURCIA