

# ***El gasto público en bienestar social y los modelos de bienestar***

Ildefonso Méndez Martínez

Documento investigación ESYEC 13/2010



# Sumario

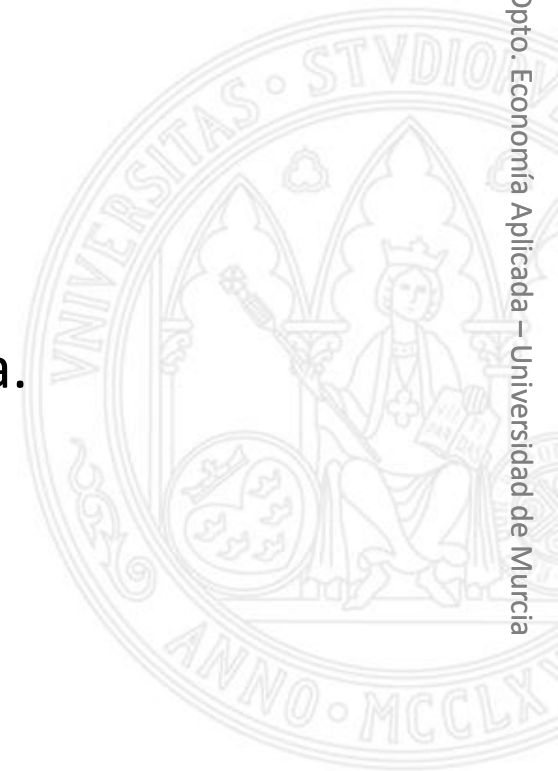
Conceptos básicos.

Regímenes europeos de Bienestar.

España y la “identidad mediterránea”.

Evolución comparada del gasto social en España.

Evolución comparada: Factores explicativos.



## Conceptos básicos.

Definición del Sistema Europeo de Estadísticas de Protección Social (SEEPROS):

*Los gastos en protección social incluyen toda intervención de organismos públicos o privados destinada a **disminuir la carga** que supone la aparición de ciertos **riesgos** o **necesidades** para los hogares y los individuos, con la condición de que **no exista contrapartida** simultánea y recíproca por parte del beneficiario*

***Quedan al margen*** de esta definición:

- Educación
- “Gastos fiscales”

## Conceptos básicos.

Se distinguen ***ocho funciones de gasto*** diferentes (**SEEPROS**):

- Enfermedad / asistencia sanitaria
- Invalidez
- Vejez
- Supervivencia
- Familia e hijos
- Desempleo
- Vivienda
- Exclusión Social



# Conceptos básicos.

Estado del Bienestar

Familia

Mercado

Instituciones de Bienestar



Regímenes o Modelos de Bienestar



# Regímenes europeos de bienestar.



# Regímenes europeos de bienestar.

## □ Modelo Nórdico.

- Protección en función de la condición de ciudadano.
- Extensa dotación de servicios y prestaciones sociales.
- Financiación mediante impuestos.
- Países: Suecia, Finlandia, Dinamarca y Holanda.

## □ Modelo Anglosajón.

- Modelo asistencial.
- Garantiza prestaciones mínimas a los más necesitados.
- Programas universales muy puntuales.
- Países: Irlanda y Reino Unido.

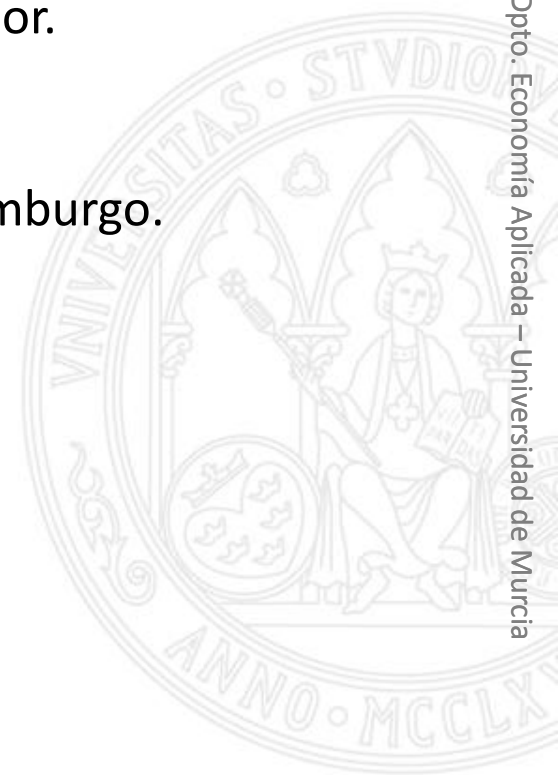
# Regímenes europeos de bienestar

## □ Modelo Continental.

- Protección en función de la condición de trabajador.
- Prestaciones en función de cotización previa.
- Países: Alemania, Francia, Bélgica, Austria y Luxemburgo.

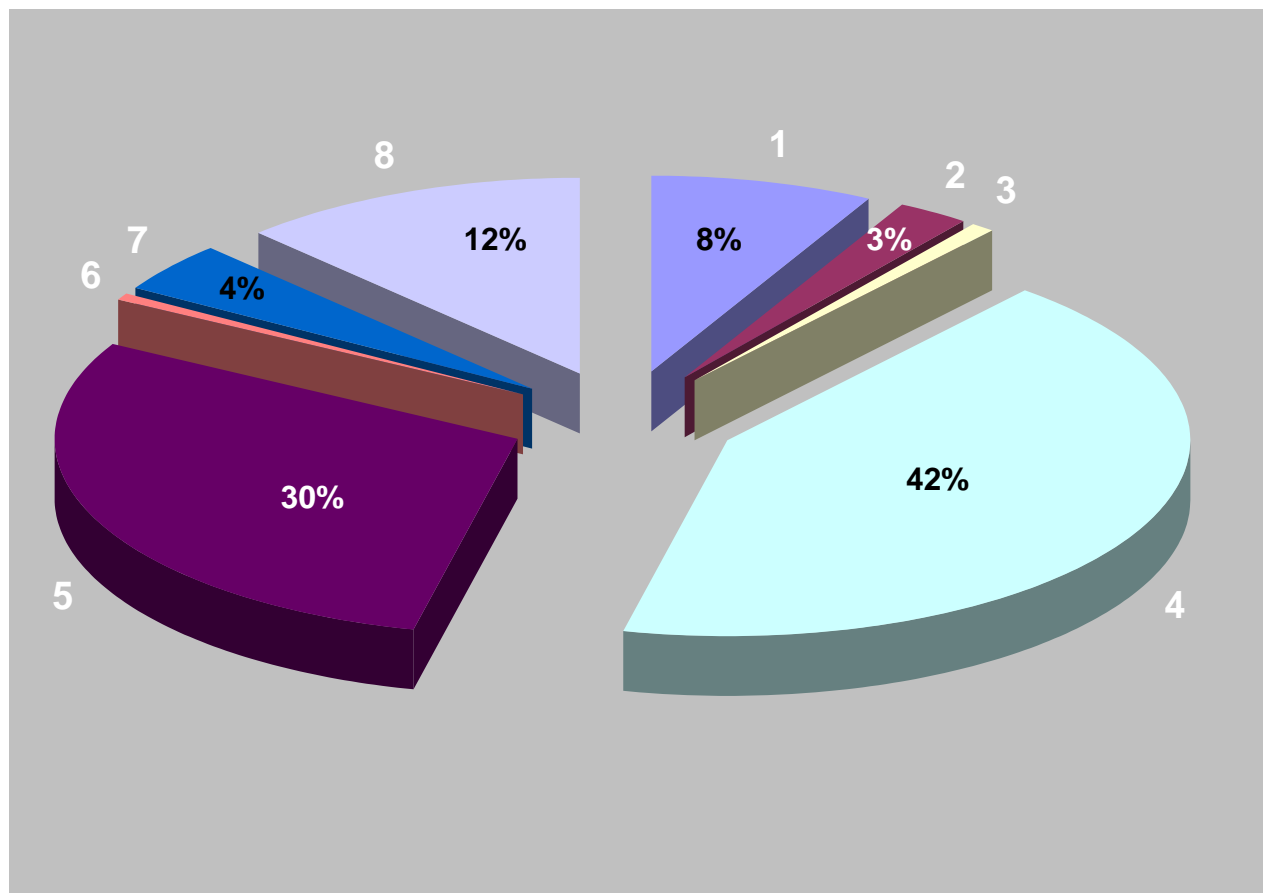
## □ Modelo Mediterráneo.

- Modelo mixto: profesional – familiar.
- Programas universales.
- Países: España, Grecia, Italia y Portugal.





# España y la identidad mediterránea.



Fuente: Elaboración propia a partir de Eurostat (2004).

1. Invalidez.
2. Familia.
3. Vivienda.
4. Vejez.
5. Enfermedad.
6. Excl. Social.
7. Supervivencia.
8. Desempleo.

## España y la identidad mediterránea.

**Estructura del gasto social en la Unión Europea (%). 2000.**

<b>Funciones de gasto</b>	<b>España</b>	<b>UE-15</b>	<b>Mediterr.</b>	<b>Nórdicos</b>	<b>Anglosaj.</b>	<b>Continent.</b>
<b>Desempleo</b>	12.2	6.3	4.9	7.1	3.3	7.8
<b>Enfermedad / Asist. Sanitaria</b>	29.6	27.4	26.7	26.5	26.5	28.3
<b>Vejez</b>	42.4	41.8	48.6	36.5	42.5	39.2
<b>Invalidez</b>	7.7	7.9	6.6	12.1	9.2	7.1
<b>Supervivencia</b>	4.1	5.2	8.2	3.5	4.3	4.3
<b>Familia</b>	2.6	7.9	3.8	8.7	7.2	10.1
<b>Vivienda</b>	1.0	2.0	0.5	1.9	5.7	1.5
<b>Exclusión social</b>	0.5	1.5	0.4	3.9	1.2	1.6

Fuente: Elaboración propia a partir de Eurostat (2004).

## Evolución comparada del gasto social en España.

- Gasto social en términos del PIB (o en términos per cápita)

$$\left( \frac{\text{Gasto Social}}{\text{PIB}} \right)_J * 100, \text{ donde } J = \{ \text{España, UE-15, Mediterráneos} \}$$

- Indicadores relativos

$$\text{Esfuerzo relativo} = \frac{\left( \frac{\text{Gasto Social}}{\text{PIB}} \right)_E}{\left( \frac{\text{Gasto Social}}{\text{PIB}} \right)_J} * 100, \text{ donde } J = \{ \text{UE-15, Mediterráneos} \}$$

o en términos per cápita

# Evolución comparada del gasto social en España.

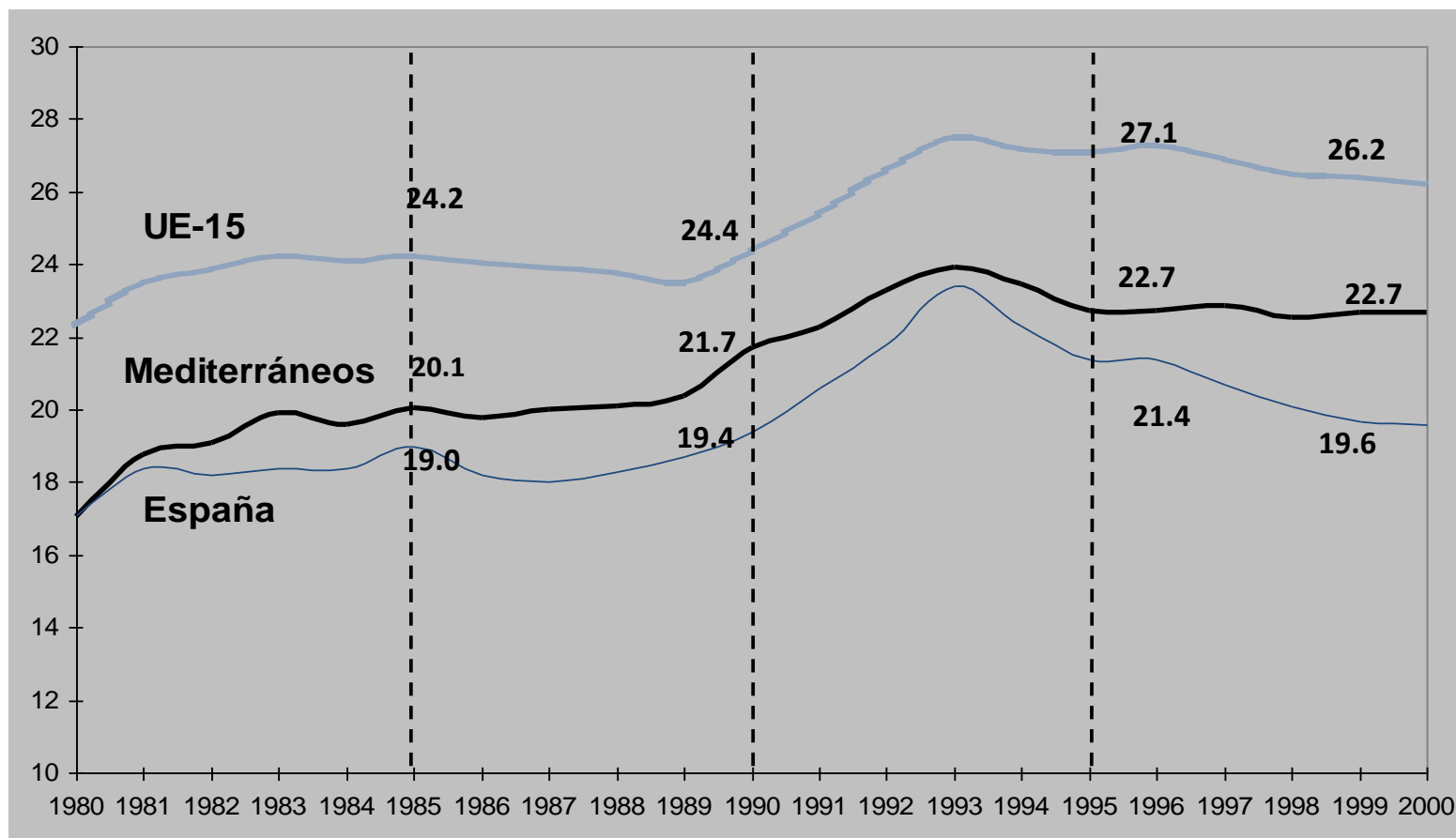
**Gastos en protección social en términos del PIB (%).**

	<b>1980</b>	<b>1985</b>	<b>1990</b>	<b>1995</b>	<b>2000</b>
<b>EU-15</b>	22.3	24.2	24.4	27.1	26.2
<b>Nórdicos</b>	27.3	28.7	29.6	31.2	27.3
<b>Continental</b>	25.2	26.4	25.4	28.2	28.1
<b>Anglosajones</b>	20.3	22.9	21.7	26.4	25.0
<b>Mediterráneos</b>	17.1	20.1	21.7	22.7	22.7
España	17.1	19.0	19.4	21.4	19.6
Grecia	12.4	18.5	21.5	21.5	25.5
Italia	18.2	21.4	23.7	23.9	24.3
Portugal	11.0	12.8	14.3	19.8	20.2
<b>Posición España</b>	13	13	13	13	14
<b>Max. - Mín.</b>	10.2	8.6	7.9	8.5	4.6

Fuente: Elaboración propia a partir de Eurostat (2004).

## Evolución comparada del gasto social en España.

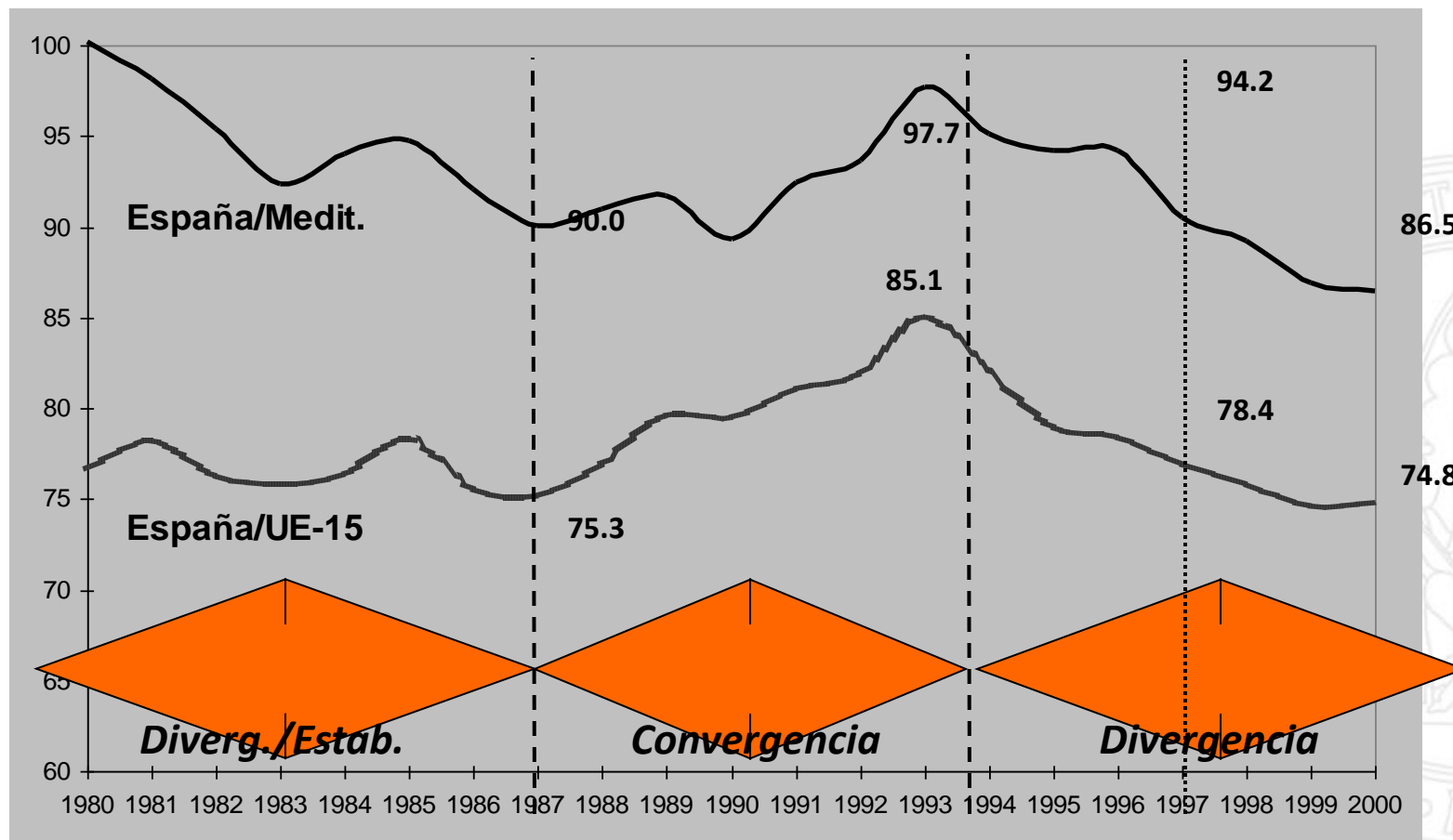
## Gasto social en términos del PIB (%).



Fuente: Elaboración propia a partir de Eurostat (2004).

# Evolución comparada del gasto social en España.

## Indicador de esfuerzo relativo en términos del PIB (%).



## Evolución comparada: factores explicativos.

- ❑ **Periodo 1:** 1980-1986. Relativa estabilidad (UE-15) y divergencia (Mediterráneos).
- ❑ **Periodo 2:** 1987-1993. **Convergencia.**
- ❑ **Periodo 3:** 1994-2000. **Divergencia.**

Factores a considerar (***explicaciones alternativas o complementarias***):

- ❑ La intensidad del crecimiento económico español.
- ❑ La intensidad del desempleo en España.
- ❑ Restricciones externas: disciplina presupuestaria.
- ❑ El factor discrecional.

## Evolución comparada: factores explicativos.

**Hipótesis 1: La intensidad del crecimiento económico español**

El indicador utilizado es:

$$Esfuerzo\ relativo = \frac{\left(\frac{Gasto\ Social}{PIB}\right)_E}{\left(\frac{Gasto\ Social}{PIB}\right)_J} * 100 = \left(\frac{Gasto\ Social_{ESPAÑA}}{Gasto\ Social_J}\right) * \underbrace{\left(\frac{PIB_J}{PIB_{ESPAÑA}}\right)}_{INTENSIDAD\ CRECIMIENTO} * 100$$

donde  $J = \{UE-15, Mediterráneos\}$

La **mayor intensidad del crecimiento español** tiende, *ceteris paribus*, a reducir dicho indicador en periodos expansivos.



## Evolución comparada: factores explicativos.

***Hipótesis 1: La intensidad del crecimiento económico español***

	Tasa Media Anual Acumulada de crecimiento del PIB real (%)					
	1980-1984	1985-1991	1992-1993	1994-2000	1994-1995	1996-2000
España	1.4	4.2	0.8	5.5	2.6	4.1
UE-15	1.5	3.0	1.2	3.9	2.1	2.8
Mediterráneos	1.4	3.2	0.6	4.1	2.3	2.9
España - UE15	-0.1	1.2	-0.4	1.6	0.5	1.3
España - Medit.	0.0	1.0	0.2	1.4	0.3	1.2

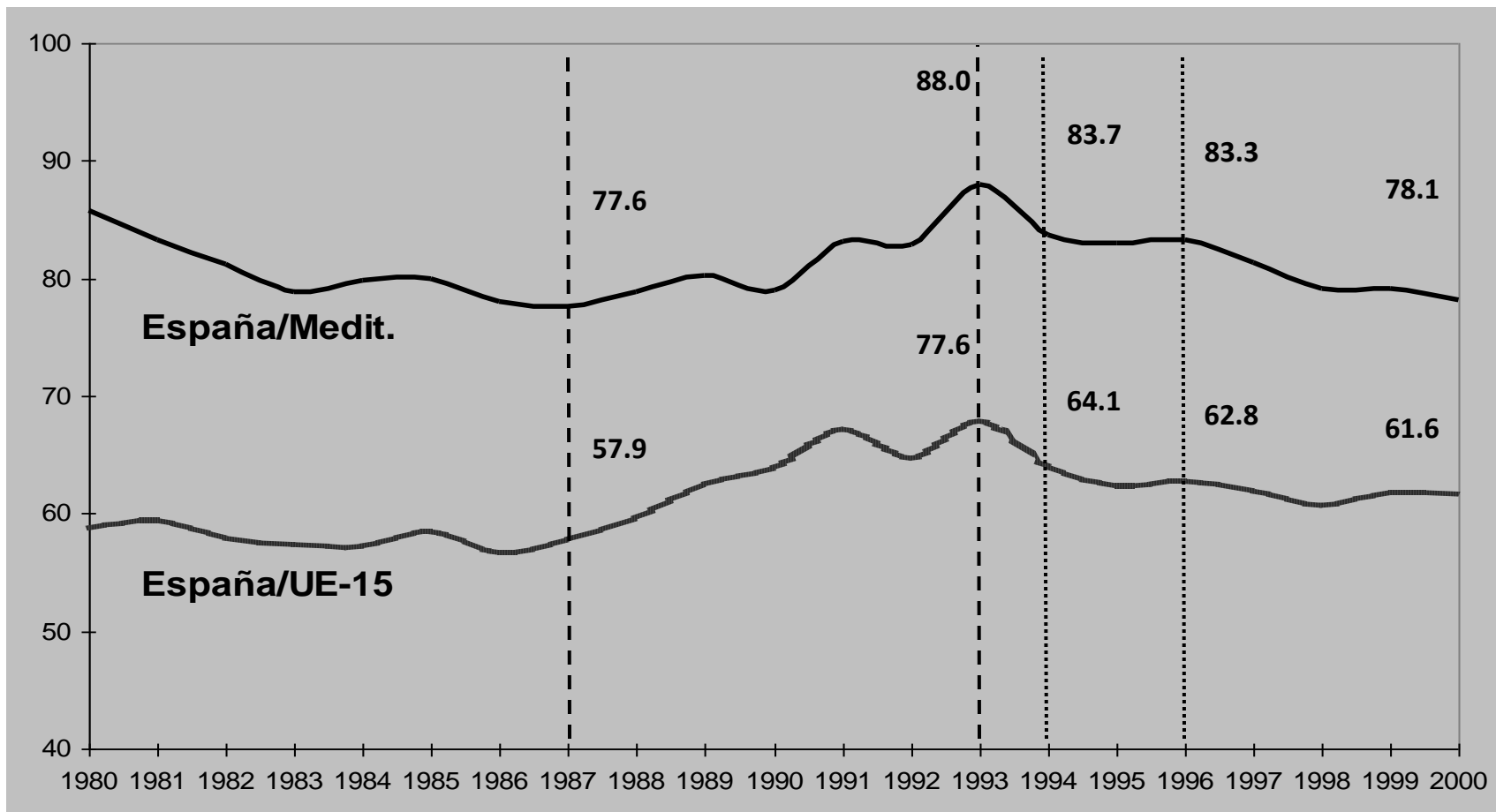
Fuente: Elaboración propia a partir de Eurostat (2004).

¿Cómo calibrar la importancia de este efecto en las comparaciones?

Normalmente, calculando el mismo indicador en términos *per cápita*.

# Evolución comparada: factores explicativos.

## Indicador de esfuerzo relativo en términos *per cápita* (%)



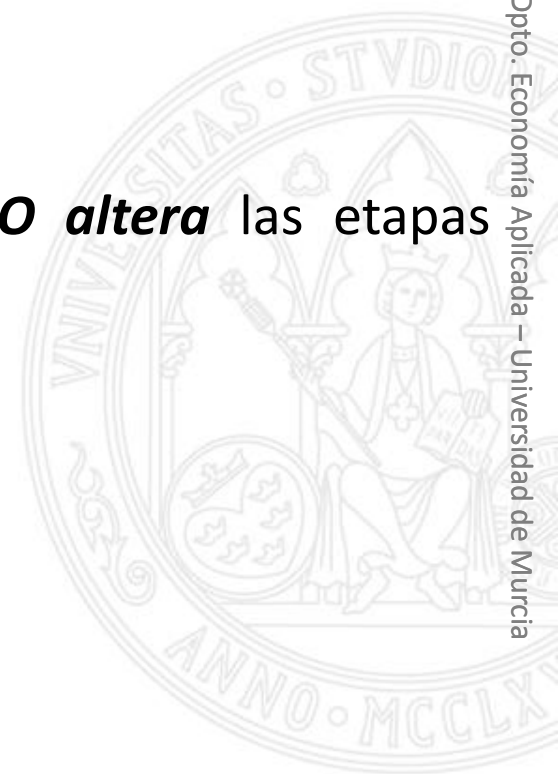
Fuente: Elaboración propia a partir de Eurostat (2004).

## Evolución comparada: factores explicativos.

### ***Hipótesis 1: La intensidad del crecimiento económico español***

Podemos afirmar que:

***La mayor intensidad del crecimiento*** español ***NO altera*** las etapas anteriormente señaladas.



## Evolución comparada: factores explicativos.

***Hipótesis 1: La intensidad del crecimiento económico español***

Gastos sociales. TMAA (%).		
	1985-1991	1994-2000
España	10.4	3.8
UE-15	8.0	4.5
Mediterráneos	9.6	5.0
España - UE 15	2.4	-0.7
España - Medit.	0.8	-1.2

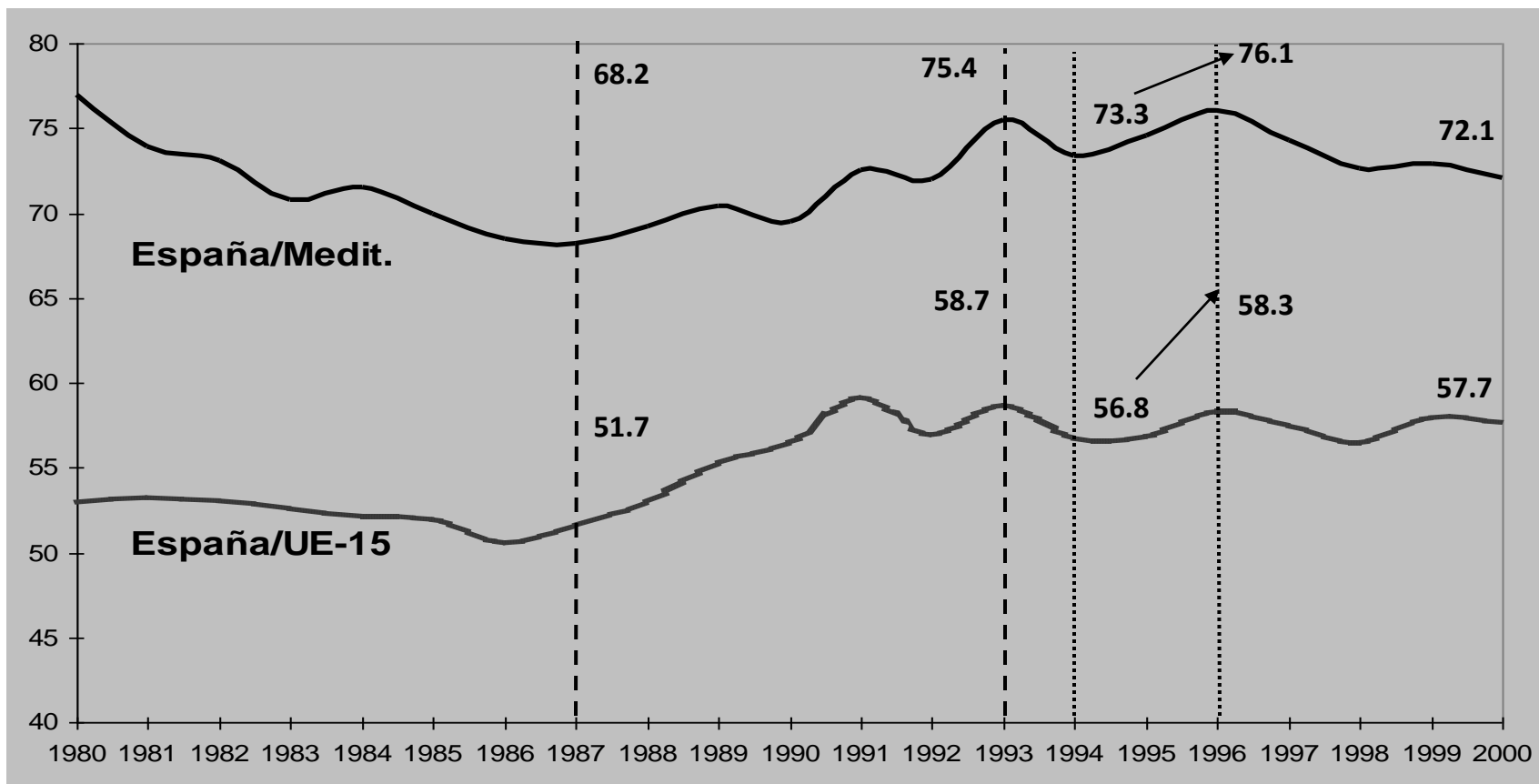
Fuente: Elaboración propia a partir de Eurostat (2004).

## Evolución comparada: factores explicativos.

***Hipótesis 2: ¿Puede el componente automático del gasto en protección social explicar la evolución observada?***



## Evolución comparada: factores explicativos.

Indicador relativo en población (%). *Función desempleo excluida.*

Fuente: Elaboración propia a partir de Eurostat (2004).

## Evolución comparada: factores explicativos.

### Principales aportaciones:

- ❑ Descubrimos un ***nuevo periodo de convergencia social***: 1994-1996.
- ❑ La ***evolución posterior a 1996 no puede explicarse***, exclusivamente, por el componente automático del gasto social

<u>Esfuerzo relativo a la Unión Europea</u>	
<u>España</u>	<u>2000 - 1996</u>
Términos PIB	-3.60
Términos per cápita	-1.20
Términos per cápita sin desempleo	-0.60
<b>Grecia</b>	9.57
<b>Italia</b>	4.50
<b>Portugal</b>	6.67

## Evolución comparada: factores explicativos.

***Hipótesis 3: ¿Puede el esfuerzo presupuestario realizado por España explicar la divergencia observada en el periodo 1996-2000?***





## Evolución comparada: factores explicativos.

**Déficit público en términos del PIB (%).**

(% PIB)	1994	Cambio 94-96	Cambio 96-00
GRECIA	9.9	-2.5	-5.6
<b>ESPAÑA</b>	<b>6.1</b>	<b>-1.2</b>	<b>-4.3</b>
ITALIA	9.3	-2.2	-6.6
PORTUGAL	5.9	-1.9	-1.1
<b>ZONA EURO</b>	<b>5.3</b>	<b>-1.1</b>	<b>-3.5</b>
<b>UE-15</b>	<b>5.6</b>	<b>-1.3</b>	<b>-4.2</b>

Fuente: Comisión Europea (2002).

## Evolución comparada: factores explicativos.

Por tanto:

El cumplimiento de ***la disciplina presupuestaria no implica***, de forma necesaria, ***el sacrificio de la convergencia en términos sociales.***

Llegados a este punto, la pregunta es:

***¿Qué funciones de gasto explican*** la evolución comparada que hemos observado?

# Evolución comparada: factores explicativos.

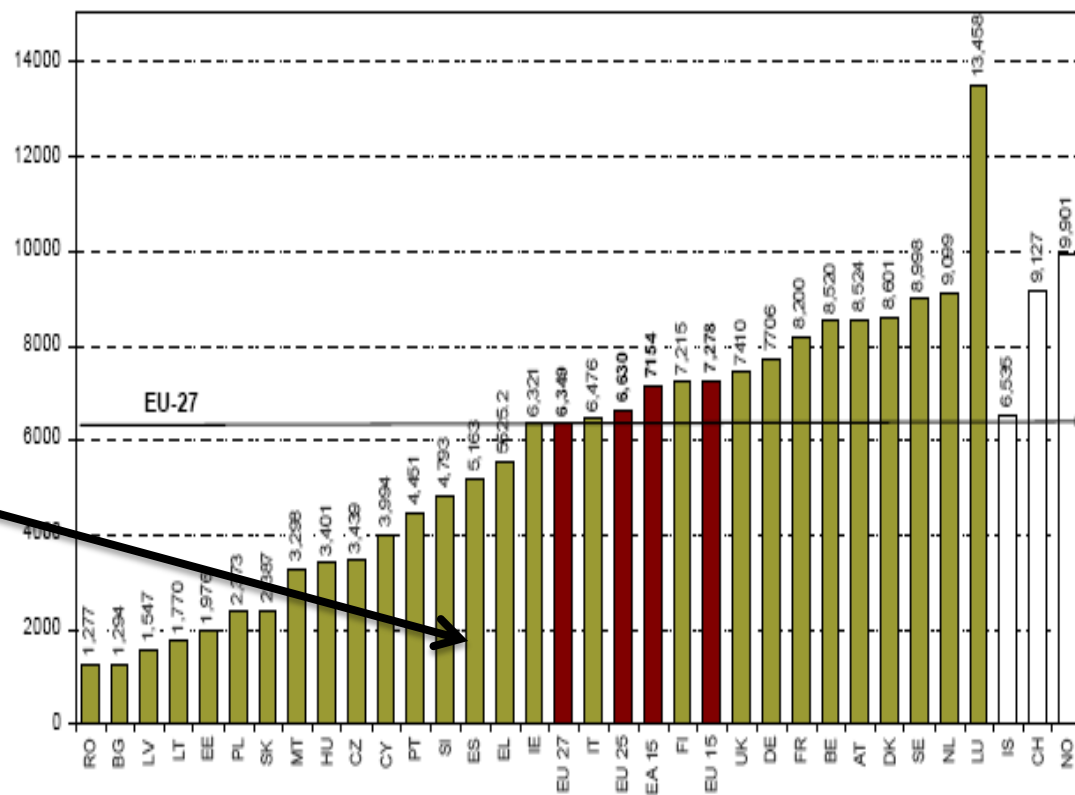
1987-1993: *convergencia* { Asist. Sanitaria: 60 %  
Vejez: 25 %  
Divergen: Supervivencia y Familia

1996-2000: *divergencia* { Asist. Sanitaria: 50 %  
Vivienda: 25 %  
Exclusión Social: 20%  
Convergen: Vejez y Familia

# Evolución comparada: factores explicativos.

Gasto social € PPA per  
cápita en 2006

*Penúltimo lugar en  
materia de gasto  
social. Déficit social  
creciente desde  
1990 (UE-15)*



Fuente: Eurostat

## Referencias bibliográficas.

- ❑ Bandrés, E. (1999): “Gasto público y estructuras de bienestar: el sistema de protección social”, en García Delgado, J.L. (dir.): *España, Economía: ante el siglo XXI*. Espasa Forum, Madrid.
  
- ❑ Esping-Andersen, G. (2000) : “Estados de Bienestar y familias”, en Muñoz Machado, S., García Delgado, J. L. Y González Seara, L. (dirs.): *Las estructuras del bienestar en Europa*. Editorial Cívitas. Madrid.
  
- ❑ Eurostat, New Cronos CD-ROM (2004).