



UNIVERSIDAD DE
MURCIA



Realidades e idealizaciones

*Visiones femeninas
entre 1900 y 1930*

Del 4 al 31 de Marzo, 2022
Espacio Black Box,
Rectorado de la Universidad



organiza:



colabora:

cultura

aula
artes plásticas y visuales



Espacio Black Box

Edificio Convalecencia Avda. Teniente Flomesta, 5
30003 Murcia
Tel.: 868 883 373
E-mail: cultura@um.es
<http://www.um.es/cultura/exposiciones>

ORGANIZA

Laboratorio de Investigación
Fotográfica de la Universidad
de Murcia

Unidad para la Igualdad
entre Mujeres y Hombres

Comisariado
Elvira Cánovas Bernabé
José Fernando Vázquez Casillas

Equipo de producción
José López Ruiz
Ana Robles Milanés

Impresión fotográfica
Granate Formatos

Digitalización y tratamiento
de las imágenes
LIFUM

Maquetación
Talento Corporativo

Exposición

Realidades e idealizaciones

Visiones femeninas entre 1900 y 1930

Del 4 al 31 de marzo 2022

Espacio Black Box
Rectorado (Edificio de Convalecencia)

Realidades e idealizaciones

Visiones femeninas entre 1900 y 1930

«Realidades e idealizaciones. Visiones femeninas entre 1900 y 1930» es un ensayo que forma parte de los proyectos que desarrolla el Laboratorio de Investigación Fotográfica de la Universidad de Murcia, LIFUM, en torno a la recuperación, salvaguarda y puesta en valor de la fotografía doméstica, entendida esta en todas sus variantes de “álbum familiar”. Una labor que realiza a través de las prácticas formativo-profesionales de estudiantes, principalmente, del grado de Historia del Arte y Bellas Artes¹; de los másteres universitarios en Investigación y Gestión del Patrimonio Histórico-Artístico y Cultural², y Producción y Gestión Artística³; así como del programa de doctorado en Historia, Geografía e Historia del Arte: Sociedad, Territorio y Patrimonio⁴.

En este sentido, desde el 2019, viene efectuando exhibiciones de parte de sus fondos, participando, por ejemplo, en la convocatoria de proyectos expositivos ofertada por el Aula de Artes Plásticas y Visuales de la UMU⁵, al igual que, a través de sus colaboraciones con otras instancias de la propia Universidad⁶. Fruto de este último contexto es esta muestra; un ejercicio que, realizado con la Unidad para la Igualdad entre Mujeres y Hombres⁷, viene a ser la continuación de la propuesta «Modelos de mujer en el siglo XIX. Una mirada fotográfica»⁸.

En esta ocasión, el ensayo centra su cronología en las primeras tres décadas del siglo XX; un tiempo de expansión y consolidación del trabajo de estudio en formato tarjeta postal (13,5 x 8,5 cm) y de las ediciones de postales seriadas (14 x 9 cm)⁹, en sus múltiples temas y variaciones¹⁰. Y en una temática abierta y multidireccional que atiende con absoluta imparcialidad a algunas de las variadas miradas que sobre lo femenino construyen los fotógrafos profesionales del momento, junto con las efectuadas por las distintas empresas dedicadas a la fabricación de imágenes coleccionables. De esta forma, se propone un acercamiento trasversal, y reflexivo al tiempo, que recoge diferentes aspectos objetivos y subjetivos de la representación femenina tanto nacional, ejecutadas en ciudades como Madrid, Barcelona, Ciudad Real, Sevilla, Valencia, Oviedo, Pamplona, Granada, Málaga, Córdoba y Murcia¹¹, como internacional, en este caso mediante obras procedentes de Francia, Inglaterra o Alemania¹². Se trata por lo tanto de una selección que cuenta con 33 obras que exponen, mediante la noción del retrato, conceptos de belleza, de constatación y de identidad. Un conjunto de representaciones que podemos dividir por su naturaleza, a grandes rasgos, en bloques con asuntos como “La mujer moderna”, ejemplificada en sus vestimentas a la moda, pero también en sus actitudes, bien escribiendo (cartas o poemas) bien leyendo, aquí, un periódico o revista ilustrada. “La mujer instruida”, acercándonos a su formación musical y a sus deseos profesionales o deportivos. Y “La mujer idealizada”, haciendo hincapié en sus poses y, por supuesto, en su belleza corporal. Dos matices ampliamente descritos en retratos teatralizados,

pero también en los jerárquico representativos directos. Hacemos alusión visual entonces a roles que encarna el sujeto como objeto erótico, a través de su desnudo, vestida en bañador o ropa de fantasía; y a la mujer trabajadora y los oficios, usando las nuevas tecnologías como el teléfono o la máquina de escribir, o ataviada con trajes de obrera de fábrica o domadora de animales.

Un archivo en consecuencia documental que, sin duda alguna, especifica en sus rasgos plástico expresivos un instante concreto de cambio y evolución social.
Un instante colectivo de modernidad grupal.

Laboratorio de Investigación Fotográfica de la Universidad de Murcia - LIFUM

- 1 <https://www.um.es/web/estudios/grados/historia-arte>; <https://www.um.es/web/estudios/grados/bellasartes>
- 2 <https://www.um.es/web/letras/contenido/estudios/masteres/arte>
- 3 <https://www.um.es/web/estudios/masteres/artistica>
- 4 <https://www.um.es/web/eidum/contenido/estudios/doctorados/historia>
- 5 <https://www.um.es/web/cultura/contenido/aulas/artes-plasticas>
En este aspecto, hasta la actualidad, el LIFUM ha participado en tres convocatorias, la actual y las ofertadas en 2019 y 2020. En el año 2019 realiza la exposición «La colección fotográfica de la familia Lusuriér. Un proyecto de recuperación del patrimonio documental», siendo efectuada en el Museo de la Universidad de Murcia del 18 de septiembre al 18 de octubre 2019 (<https://www.um.es/web/lifum/exposiciones/familia-lusurier>). Y, en 2020, la muestra «Un paseo por la Murcia de los años veinte: las postales de Roisin», siendo realizada igualmente en el mencionado museo del 20 de noviembre de 2020 al 29 de enero de 2021.
- 6 Sobre este particular es muy activo el desarrollo de proyectos con el Grupo de Innovación Docente-Arte en Construcción y el Grupo de Transferencia de Conocimiento-Artes Visuales y Patrimonio.
- 7 <https://www.um.es/web/unidad-igualdad/>
- 8 En el año 2020 se realiza, en colaboración con la Unidad para la Igualdad entre Mujeres y Hombres, la exposición «Modelos de mujer en el siglo XIX. Una mirada fotográfica», siendo efectuada en el Edificio Convalecencia de la Universidad de Murcia del 4 de marzo al 2 de abril de 2020. Muestra que es exhibida en el 2021 en el Ayuntamiento de Torre Pacheco, del 10 de marzo al 12 de abril, y en el Ayuntamiento de Alcantarilla (Casa Cayitas), del 4 al 22 de noviembre (<https://www.um.es/web/lifum/exposiciones/modelos-de-mujer-en-el-siglo-xix>).
- 9 http://www.graphicsatlas.org/identification/?process_id=266#overview
- 10 Como la exposición tiene su inicio cronológico en 1900, del mismo modo, se han usado imágenes en el formato Cabinet (10 x 15 cm de la imagen y los 11 x 17 cm del soporte). <http://tesauros.mecd.es/tesauros/bienes culturales/1196468.html>
- 11 De la ciudad de Madrid se cuenta con obra de Veronés y Kávlak; de Barcelona de Modern Styl Ernest, American Stil y Esplugas; de Ciudad Real de Rubio; de Sevilla de Barrera; de Valencia de Llopis; de Oviedo de Emon; de Pamplona de Roldán; de Granada de Torres; de Málaga de Arenas; de Córdoba de Palomares; y de Murcia de Mateo.
- 12 Junto a imágenes de autoría anónima realizadas en la ciudad de Maidstone, entre otras, se localizan trabajos de C. W. Greaves Lid. de la ciudad de Halifax; de Rotary Photo London de Londres; de Frank Brown de Leicester; de Edward George Down de Bournemouth; o de Trianon Photo de Argel. Así como, postales de colecciones editadas en París por firmas como JRISA, EKC, PN, AN, HM, LEO y PC.

Imágenes



Mujer con perro
Colección LEO.
París, Francia. 1920



Mujer bañista
Colección PC.
París, Francia. 1916



Mujer automovilista
Anónima.
París, Francia. 1923



Mujer fumando
Colección HM.
París, Francia. 1928



Mujer tenista
Colección AN.
París, Francia. 1922



Mujer con máquina de coser
Colección EKC.
París, Francia. 1926



Mujer escribiendo a máquina
Colección PN.
París, Francia. 1920



Mujer hablando por teléfono

Colección JRISA.
París, Francia. 1912



Desnudo
Anónima.
París, Francia. 1912



Desnudo
Colección PN.
París, Francia. 1911



Desnudo
Anónima.
París, Francia. 1914



Mujer disfrazada de desnudo
Anónima.
Berlín, Alemania. 1910



Mujer disfrazada de fantasía
Esplugas.
Barcelona, España. 1922



Mujer vestida de domadora
Anónima.
Maidstone, Inglaterra. 1915



***Mujer vestida de obrera
de fábrica***
Anónima.
Maidstone, Inglaterra. 1927



Mujer vestida de lavandera
Roldán.
Navarra, España. 1919



Mujer vestida de exploradora
Llopis.
Valencia, España. 1921



Mujer disfrazada de hombre
Arenas.
Málaga, España. 1911



**Retrato de joven disfrazada
con pandereta**
Edward George Down.
Bournemouth, Inglaterra. 1900



Retrato de joven con bicicleta
Catelet Photographe.
Beauvais, Francia. 1914



Retrato de joven sedente
Mateo.
Murcia, España. 1925



Retrato de joven
Frank Brown.
Leicester, Inglaterra. 1905



Retrato de joven con palo de hockey
Rotary Photo London.
Londres, Inglaterra. 1915



Retrato de joven en estudio
Trianon Photo.
Argel, Argelia. 1913



Retrato de joven con paraguas
Torres.
Granada, España. 1921



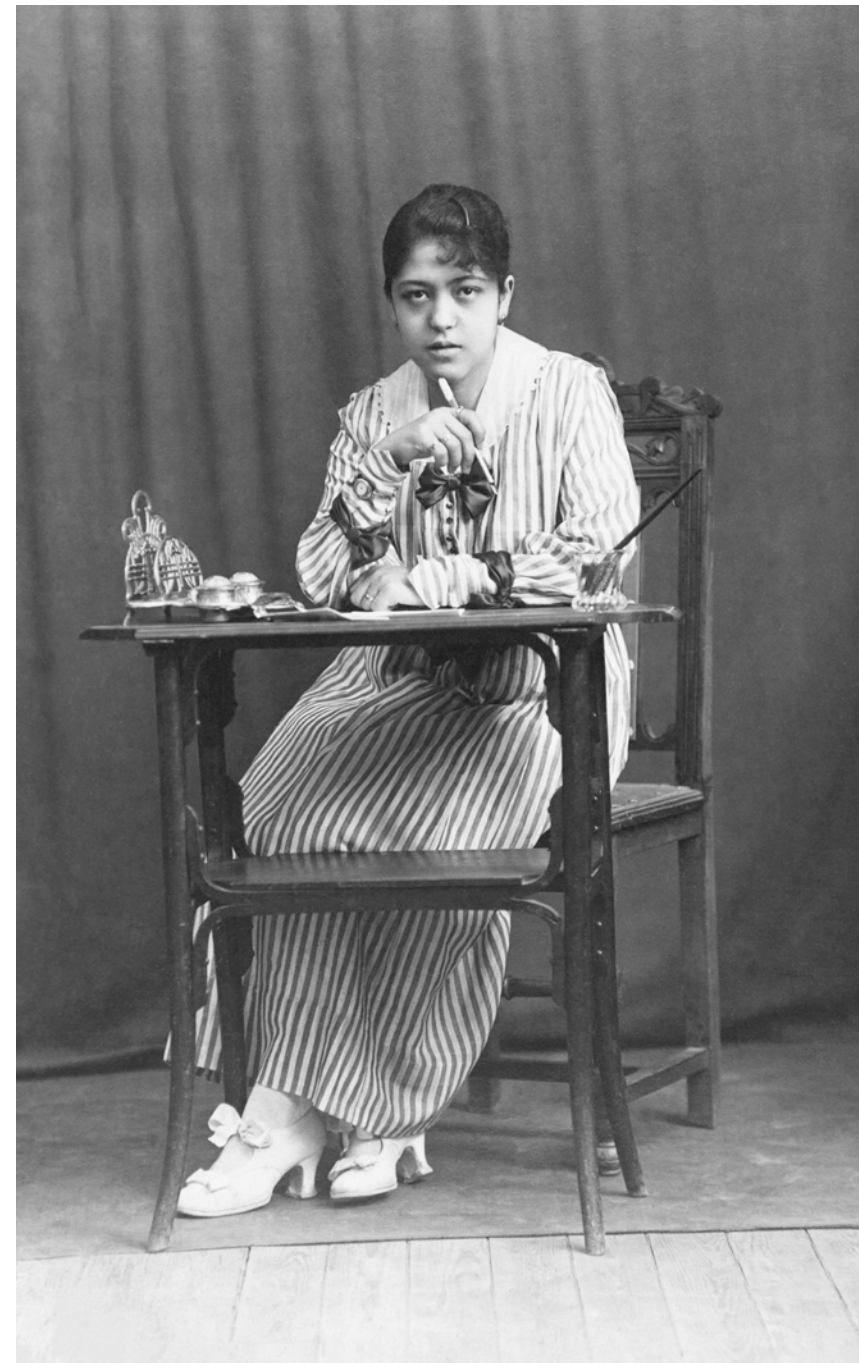
Mujer leyendo diario
Kávlak.
Madrid, España. 1909



Mujer leyendo periódico
Veronés.
Madrid, España. 1918



**Retrato de hermanas
escribiendo carta**
Emon.
Oviedo, España. 1913



Mujer escribiendo
Rubio.
Ciudad Real, España. 1922



Mujer con álbum de fotografías
Palomares.
Córdoba, España. 1911



**Mujer con álbum
de fotografías**
Barrera.
Sevilla, España. 1912



Mujer con piano
Modern Styl Ernest.
Barcelona, España. 1914



Mujer con viola
C.W. Greaves Ltd. Halifax.
Inglaterra. 1913