

Figura 12. Evaluación en microscopio de fluorescencia de los ovocitos fijados (glutaraldehído 0'5%) y teñidos (Hoechst 33342 1mg/ml). 1) Ovocito en estadio de vesícula germinal (VG). 2) Ovocito en estadio de metafase donde se pueden apreciar los cromosomas dispuestos en la placa metafásica (M). 3) Ovocito en estadio de metafase II donde se pueden apreciar los cromosomas dispuestos en la placa metafásica (M) y el primer corpúsculo polar (CP). 4) Ovocito monospermico con dos pronúcleos (PN) tras ser fecundado *in vitro*.

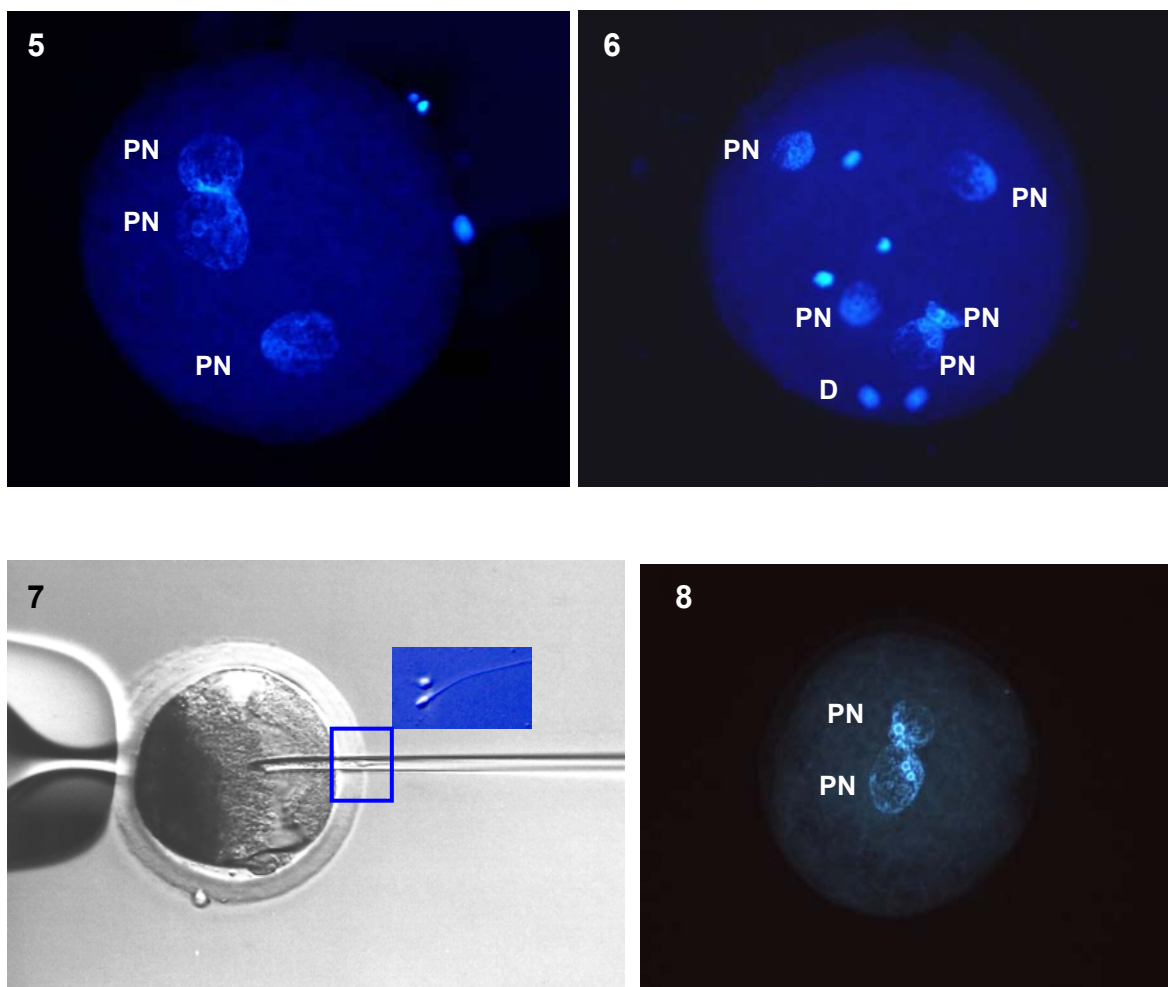


Figura 12 (continuación). Evaluación en microscopio de fluorescencia de los ovocitos fijados (glutaraldehído 0'5%) y teñidos (Hoechst 33342 1mg/ml). 5) Ovocito polispérmico con tres pronúcleos (PN). 6) Ovocito polispérmico mostrando al menos cinco pronúcleos (PN) y espermatozoides descondensados (D) en el citoplasma. 7) Ovocito preparado para realizar una inyección intracitoplásmica de espermatozoide (ICSI). Detalle del espermatozoide en la micropipeta de inyección. 8) Ovocito procedente de ICSI mostrando dos pronúcleos (PN).